

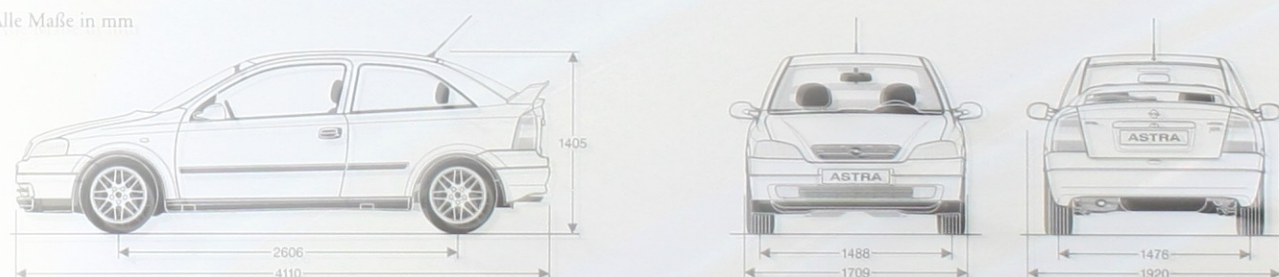
ASTRA OPC

TECHNISCHE DATEN.

| Motor | | 2.0 16V ECOTEC |
|--|-------------------------------------|-------------------|
| Anzahl der Zylinder | | 4 |
| Bohrung | in mm | 86 |
| Hub | in mm | 86 |
| Hubraum | in cm ³ | 1998 |
| Max. Leistung | in kW (PS) bei min ⁻¹ | 118 (160) 6500 |
| Max. Drehmoment | in Nm bei min ⁻¹ | 188 4300 |
| Verdichtungsverhältnis | | 10,8:1 |
| Kraftstoffverbrauch | in l/100 km nach 93/116 EG | |
| | innerstädtisch | 13,2 |
| | außerstädtisch | 6,8 |
| | gesamt | 9,2 |
| CO ₂ -Emission | in g/km | 222 |
| Beschleunigung | von 0 auf 100 km/h in s | 8,2 |
| Höchstgeschwindigkeit | in km/h | 220 |
| Abmessungen | in mm | |
| Länge | | 4110 |
| Breite | | 1709 |
| Höhe bei Leergewicht | | 1405 |
| Radstand | | 2606 |
| Spurweite vorn | | 1488 |
| Spurweite hinten | | 1476 |
| Wendekreis | in m | 11,6 |
| Gewichte in kg („Sportversion“) | | |
| Leergewicht incl. 75 kg Fahrergewicht | | 1210 |
| Zul. Gesamtgewicht | | 1685 |
| Zuladung | | 475 |

AUSSENABMESSUNGEN.

Alle Maße in mm



PREISE.

Astra OPC „Sportversion“
mit MwSt. DM 42.900,00
ohne MwSt. DM 36.982,76
mit MwSt. EURO 21.934,42
ohne MwSt. EURO 18.908,98

Astra OPC „Touringversion“
mit MwSt. DM 46.450,00
ohne MwSt. DM 40.043,10
mit MwSt. EURO 23.749,51
ohne MwSt. EURO 20.473,71

Alle Preisangaben sind unverbindliche Preisempfehlungen ab Werk mit und ohne Mehrwertsteuer. Preisstand August 1999.

ASTRA OPC

WESENTLICHE SERIENAUSSTATTUNG.

Airbagsystem:

Opel Full Size Airbag für Fahrer und Beifahrer, Seitenairbag für Fahrer und Beifahrer (nur in Verbindung mit Opel Sportsitzen, NICHT mit Recaro-Sportsitzen)

Antiblockiersystem (ABS),

elektronisch geregelt

Außenausstattung speziell:

2-Schicht-Uni- oder 2-Schicht-Metalliclackierung, OPC-Front- und -Heckspoiler, OPC-Sportaußenspiegel, elektrisch einstellbar und beheizbar, OPC-Endrohr, OPC-Schriftzug am Fahrzeugheck

Bordcomputer mit Check Control System

Fahrwerk sportlich abgestimmt

Innenausstattung speziell:

Lederlenkrad mit perforiertem Lenkradkranz, OPC-Instrumenteneinsatz mit weißen Zifferblättern, blaue Sicherheitsgurte, OPC-Plakette mit fortlaufender Nummerierung auf Mittelkonsole

Karosserie voll verzinkt,

mit 12 Jahren Garantie gegen Durchrostung

Nebelscheinwerfer,

in Stoßfänger integriert

Räder und Reifen:

4 BBS-Leichtmetallräder 7½ J x 17 mit Reifen der Größe 215/40 ZR17, Reserverad Stahl, 6 J x 16 mit Reifen der Größe 205/50 R16

Scheibenbremsen rundum, vorn

16", innen belüftet

Servolenkung, elektrohydraulisch

Sicherheitskarosserie mit Rundumschutzsystem: computerberechnete Verformungszonen, DSA-Sicherheitsfahrwerk, PRS = auskuppelnde Pedale, Rammschutzträger in den Seitentüren, Sicherheitslenksäule, verstärkte Säulen und Schweller, verwindungssteife Fahrgastzelle

Sitze: Recaro-Sportsitze vorn

(ohne Seitenairbags) mit Recaro-Schriftzug, integrierten Kopfstützen

und Lordosetüze, wahlweise auch Opel Sportsitze vorn mit Seitenairbags, aktiven Kopfstützen, ausziehbarer Oberschenkelauflage, Lordosetüze und SitzhöhenEinstellung für Fahrersitz

Sportgetriebe, 5-Gang

Traktionskontrolle TC Plus

mit Motor- und Bremsengriff

Wärmeschutzverglasung,

grün getönt

Serienmäßige Zusatzausstattung

der Touringversion:

Diebstahlwarnanlage

mit Ultraschall-Innenraumüberwachung, **Fensterheber** vorn, elektrisch betätigt, mit Tippfunktion und Einklemmschutz, **Klimaanlage**, FCKW-frei, **Lenksäule** höhen- und längseinstellbar, **Zentralverriegelung** mit Funkfernbedienung, **Radio** CDR 500, Stereo-CD-Radio, **Radiofernbedienung** am Lenkrad

LACKIERUNGEN.

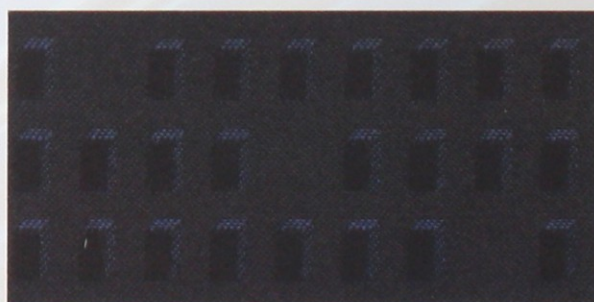


Starsilber

Ardenblau

Schwarz

POLSTER.



Skyline Blau