
ASTRA

CARAVAN

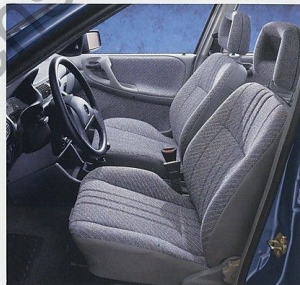


Opel-Team

OPEL 



Astra Caravan GL



Der komfortable Innenraum des Astra Caravan GL mit viel Kopf- und Beinfreiheit für alle Passagiere.

ASTRA CARAVAN. TECHNIK. DIE BEGEISTERT.



Noch mehr Komfort und noch mehr Freizeitmöglichkeiten:
das Astra Caravan Club.

Dieser anspruchsvolle Caravan der kompakten Mittelklasse repräsentiert eine ganz neue Generation von Kombiautos für die gewerbliche, aber auch für die private, freizeitorientierte Nutzung. Er ist aber weit mehr als ein üblicher Kombi.

Der Astra Caravan GL überzeugt durch eine Summe innovativer Eigenschaften. Intelligenter Komfort, wirksame Energieausnutzung, ein hohes Maß an Sicherheit, Wirtschaftlichkeit und Umweltfreundlichkeit verbinden sich mit einem extrem großzügigen Raumangebot.

Und er bietet als erster Caravan seiner Klasse eine Reihe innovativer, zusätzlicher Ausstattungen für Sicherheit und Komfort des Fahrers und der Passagiere: 5-Gang-Getriebe, zwei von innen einstellbare Außenspiegel, Türtaschen vorn und hinten, asymmetrisch geteilte, umklappbare Rücksitzebank, Servolenkung ab 1.6i-Motor serienmäßig, Reifen der Größe 175/70 R 13-82 T. Wichtige Extras sind das Sicherheitsnetz vor der Ladefläche sowie ein Radio mit Astra-Dual-Info-System.



Komfortabel und funktional ist das bodenfreundlich gestaltete Cockpit.

Ein wahres Raumwunder: der Astra Caravan.

Maximale Ladekapazität: großzügige 1630 l Ladevolumen bei vollständig umgeklappter Rücksitzbank.



Astra Variabilität



Vor neugierigen Blicken schützt die praktische Gepäckraumabdeckung (serienmäßig beim Astra Caravan Club, Sonderausstattung beim Astra Caravan GL).

ASTRA CARAVAN. KOMFORT UND VARIABILITÄT.

Von einem modernen Caravan erwartet man zu Recht hohen Komfort und ein Maximum an Sicherheit und Praktikabilität – Ansprüche, die der Astra Caravan selbstverständlich erfüllt. Sitzposition und Bedienelemente sind perfekt auf die Erfordernisse des Fahrers abgestimmt. Optimal platzierte Gurtschlösser mit höhenstellbaren Verankerungspunkten vorne und hinten sorgen für Bequemlichkeit und Sicherheit. Überzeugend aber auch der große, variable Laderaum.

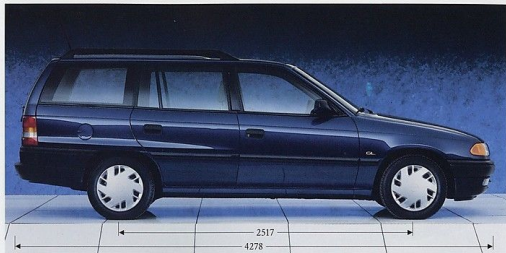
500 l brutto (VDA) bietet der Astra Caravan. Praktisch ist die Variabilität, denn dank der asymmetrisch geteilten Rücksitzbank können Sie ihn jederzeit vergrößern. Wollen Sie 3 Personen befördern und gleichzeitig die größtmögliche Ladefläche nutzen, erhalten Sie bei einseitig umgeklappter Rücksitzbank eine variable Lademöglichkeit. Ganze 1630 l stehen zur Verfügung, wenn Sie die Rücksitzlehne komplett umklappen. Die Dachreling hat der Astra Caravan Club serienmäßig.



Einseitig umgeklappte Rücksitzbank für mehr Variabilität.

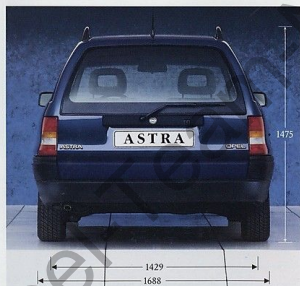


Einfaches Aus- und Einladen ermöglicht die niedrige Ladekante.



ASTRA CARAVAN. DAS RAUMWUNDER.

So kompakt auch die Außenmaße eines Caravan sind, von innen heraus muß er Größe beweisen. Und Größe hängt nicht nur von Abmessungen wie Länge, Breite und Höhe ab, sondern zeigt sich in ergonomischer Planung. Denn wenn ein Laderaum viele Ecken und Kanten hat, hat er zwar immer noch ein gewisses Volumen, es sagt aber nichts über seine Nutzfläche aus. Beim Opel Astra Caravan können Sie sicher sein, daß wir an alle Ihre speziellen Bedürfnisse und Anforderungen gedacht haben.



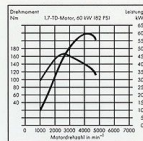
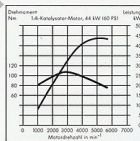
Alle Maße in mm.



Der 1.7-Turbo-Dieselmotor mit Intercooler. Hohe Leistung, 60 kW (82 PS), geringer Verbrauch und niedrige Abgaswerte, die die zur Zeit steigenden Schadstoff-Grenzwerte noch unterschreiten. Dies bedeutet, daß er die Partikel-Emissionsnorm (Partikelgrenzwert: 0,08 g/km) erfüllt und als „besonders schadstoffarm“ eingestuft wurde.

DAS ASTRA-CARAVAN- MOTOREN-PROGRAMM.

Alle Motoren für den Astra Caravan garantieren Dynamik und Fahrvergnügen, immer unter Berücksichtigung von größtmöglicher Umweltverträglichkeit und Wirtschaftlichkeit. Allen voran der neue 1.7-l-Turbodiesel mit Intercooler. Ein High-Tech-Aggregat mit Turbolader und Ladeluftkühler (Intercooler). Mit speziell abgestimmtem Diesel-Katalysator. Es bringt eine hohe spezifische Leistung von 60 kW (82 PS) bei geringem Verbrauch und niedrigen Abgaswerten.

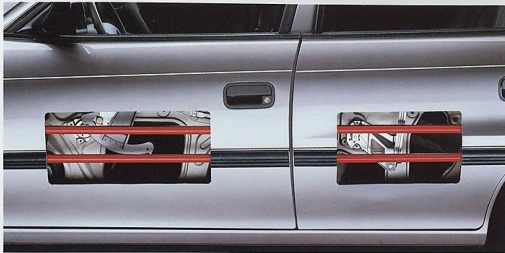


	Astra Caravan GL	Astra Caravan Club
1.4i	○	○
1.6i	×	×
1.8i	× ¹⁾	×
1.7D	×	×
1.7TD	×	×
2.0i	—	×

○ = Serie
× = auf Wunsch, gegen Mehrpreis
¹⁾ nur in Verbindung mit Automatik

Für den Astra Caravan mit 1.8i-Motor gibt es auch eine neue, kompakte 4-Stufen-Automatik mit elektronischer Steuerung, die geringen Verbrauch mit erhöhter Schaltqualität verbindet. Das Getriebe ist beim Start automatisch im Economy-Fahrprogramm. Das Sport- oder Winterfahrprogramm kann vom Fahrer durch einfachen Knopfdruck angewählt werden.

Astra Sicherheit



ASTRA-RUNDUMSCHUTZ-SYSTEM UND ASTRA-AKTIVGURT-SYSTEM.



Der Astra Caravan bietet als besonders innovatives Detail serienmäßig ein Rundumschutz-System. Eine integrierte Doppel-Stahlrohrverstärkung in den Seitentüren und computerberechnete, energieabsorbierende Aufprallzonen sorgen für verbesserten Insassenschutz.

Eine Besonderheit in dieser Klasse ist das serienmäßige Aktivgurt-System. Es besteht aus dem Gurtschloßstraffer an Fahrer- und Beifahrersitz, höheninstellbaren Sicherheitsgurten vorn und hinten und einer Sitzstamm, reduziert also die sogenannte Gürtlose. Die Gefahr eines Kopfaufpralls auf Lenkrad oder Instrumententafel wird wesentlich reduziert.



Bilderschnitt zeigt die Gurtschloßstraffer des Aktivgurt-Systems bei einem Frontalaufprall die Gurte an. Die Vorwärtsbewegung von Fahrer und Beifahrer wird weitgehend reduziert.

Astra Komfort



Viele Kunststoffteile beim Astra lassen sich wiederaufbereiten.

ASTRA-RECYCLING-SYSTEM UND ASTRA-REINLUFT-FILTER-SYSTEM.



Der Astra ist eines der ersten Autos auf dem Markt, das als Altfahrzeug kostenlos zurückgenommen wird, um es zu recyceln. Denn es hat z.B. recycelbare Kunststoffe, asbestfreie Motordichtungen, Kuppelungs- und Bremsbeläge und glänzt mit Lacken auf Wasserbasis.



Mit dem Astra bietet Opel auch als erster Automobilhersteller in dieser Klasse serienmäßig ein Reinluft-Filter-System an. Es besteht aus Reinluft-Filter und Umflurichtung und reinigt die von außen in das Fahrzeug einströmende Luft. So werden die Insassen weitgehend vor Pollen und Sporen, Staub und Partikeln geschützt.



Serienmäßig in jedem Astra. Das Reinluft-Filter-System. Der Reinluft-Filter besteht aus einem Vorfilter, einem Feinfilter und einem Nachfilter. Die integrierte Umflurichtung reduziert das Eindringen lästiger Gerüche wie beispielsweise Abgase.





Die Abbildungen in diesem Prospekt enthalten teilweise auch Sonderausstattungen, die nicht zum serienmäßigen Lieferumfang gehören.

Der Inhalt entspricht dem Stand bei Drucklegung. Über inzwischen vorgenommene Produktänderungen informiert Sie Ihr Opel Händler. Druckfarben geben den wirklichen Farbton nur annähernd wieder. Gezeigte Sonderausstattungen gegen Mehrpreis. Außerhalb der Bundesrepublik Deutschland können Fahrzeug-Angebot, -Technik und -Ausstattung abweichen.

