

ASTRA



McCANN-ERICKSON

2/93-200/2 Best.-Nr.: 01059 Auf umweltfreundlichem, chlorfreiem Papier gedruckt.

Die Abbildungen in diesem Prospekt enthalten teilweise auch Sonderausstattungen, die nicht zum serienmäßigen Lieferumfang gehören.

Der Inhalt entspricht dem Stand bei Drucklegung (2/93). Wir behalten uns Änderungen von Konstruktion und Ausstattung vor. Druckfarben geben den wirklichen Farbton nur annähernd wieder. Gezeigte Sonderausstattungen gegen Mehrpreis. Außerhalb der Bundesrepublik Deutschland können Angebot, Technik und Ausstattung unserer Fahrzeuge abweichen. Bitte informieren Sie sich über die genaue Ausstattung unserer Fahrzeuge bei Ihrem Opel Partner. ADAM OPEL AG, Rüsselsheim

Opel natürlich von
Hinrichs
Oldenburg • Tel.: 0441-3 00 40

OPEL 



OPEL ASTRA. TECHNIK, DIE BEGEISTERT.

Ökologie und Ökonomie. Zwei entscheidende Faktoren für eine bessere Umwelt. Ein wichtiges Thema auch für das Opel Umwelt-Team, das diesem verantwortungsbewußten Trend seit langem Rechnung trägt. Der Astra wurde unter Berücksichtigung aller wichtigen Aspekte der Umweltverträglichkeit verwirklicht. Wirksame Energieausnutzung, ein hohes Maß an

Wirtschaftlichkeit und Sicherheit plus geringe Umweltbelastung – perfekt umgesetzt. Ein Auto aber auch, das schlicht und einfach Fahrvergnügen bietet. Der Astra setzt durch seine gelungene Synthese von innovativen Details und bekannter, typisch fortschrittlicher Opel Technik Maßstäbe in der Mittelklasse.

Der Opel Astra – Technik, die begeistert.





DAS ASTRA- RAUMGEFÜHL.

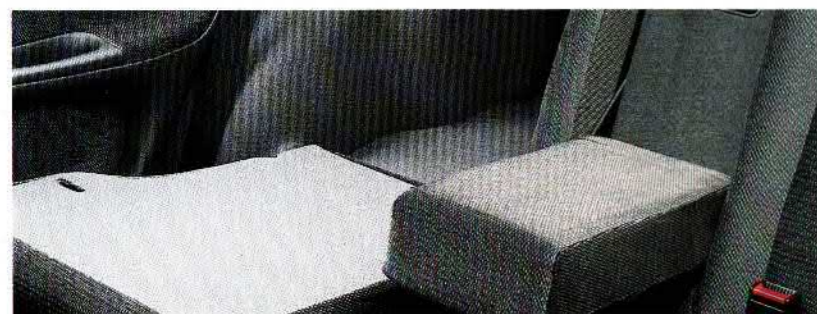
Der großzügige Innenraum des Astra (Abb.: Astra GLS). Perfekt konturierte Sitze, breite Armlehnen und optimal platzierte Gurt-schlösser mit höhenstellbaren Verankerungspunkten vorn und hinten sorgen für Bequemlichkeit und Sicherheit. Ein weiteres Plus: Zentralverriegelung mit Diebstahlschutzfunktion (Serie im Astra GLS, CD, Caravan Club und Caravan CD) gegen gewaltsames Entriegeln. Eine Schlüsselumdrehung, und Ihr Astra ist einschließlich Tankklappe und Kofferraum fest verschlossen.



Von einem modernen Auto erwarten Autofahrer heute mit Recht, daß es sie komfortabel ans Ziel bringt. Das bedeutet, daß sich Sitzposition und Bedienelemente optimal auf die Erfordernisse des jeweiligen Fahrers abstimmen lassen und daß es ein Höchstmaß an aktiver und passiver Sicherheit bietet. Anforderungen, deren Realisierung nicht den Fahrern großer Wagenklassen vorbehalten sein darf.

Beim Astra ist Komfort in diesem Sinne selbstverständlich. Und: Mit dem Astra ist Komfort bei Opel schon in der kompakten Mittelklasse „klasse“.

Das beginnt mit einem großen Raumangebot vorne und komfortablem Knieraum im Fond. Gut ausgeformte Sitze in attraktivem Dessin harmonieren perfekt mit den stoffbezogenen



Durch Umlegen der 60/40 geteilten Rücksitzbank entsteht eine vergrößerte Ladefläche. Mittelarmlehne mit Durchladeeinrichtung serienmäßig im Astra GLS, CD und Caravan CD.

Türverkleidungen. Komfort bedeutet beim Astra aber auch, daß Abrollgeräusche und Vibrationen wirkungsvoll gedämmt sind. Das reduziert das Geräuschniveau insgesamt, und man kommt entspannt und ausgeruht an.

Einen wesentlichen Beitrag zu Komfort und Entspannung liefert das Autoradio. Drei Stereo-Cassetten-Radios stehen für den Astra zur Verfügung. Alle perfekt kombiniert mit sechs Lautsprechern für ein optimales Klangerlebnis. Der Astra CD, Caravan CD und der Astra GSi 16V bieten diesen Klanggenuß sogar serienmäßig mit dem Stereo-Cassetten-Radio Blaupunkt SC 202. Und auch wer CDs hören möchte, findet für den Astra das richtige Gerät.



Höhenstellbare Sicherheitsgurte vorn und hinten für optimalen sicheren und bequemen Sitz, unabhängig von der Körpergröße.



Besonders praktisch: geräumige Türtaschen auch im Fond.



Eine serienmäßige Fahrersitzhöhenstellung (GLS, CD, GT, GSi und Caravan Club) bietet noch mehr Komfort.



Die Servolenkung – serienmäßig im Astra GLS, CD, Caravan CD, GT, GSi und ab 1.6i-Motor auch in den anderen Modellen. (Abb.: Astra-GT-Lenkrad.)

Das moderne Design des Astra mit der in Flush-Glass-Technik gestalteten Seitenpartie, die die Aerodynamik verbessert und Wind- und Fahrgeräusche minimiert.



Design und Funktion bis ins Detail: Drehknöpfe erlauben eine feinfühligere Einstellung von Heizung und Lüftung.



Auffällig die Front des Astra mit dem integrierten Opel Emblem im Kühlergrill.

Hervorragende Rundumsicht durch die erhöhte Sitzposition des Fahrers und schmale Dachsäulen.

DER SPEZIELLE ASTRA-LOOK.

Natürlich kann der Astra mit seinem gelungenen Design auch in diesem Punkt voll überzeugen. Aber einmal mehr ist es die Summe durchdachter Details, die dieses Auto aus der Masse heraushebt. So dient beispielsweise die

Flush-Glass-Technik (ein fast ebener Übergang zwischen Glas- und Metallflächen) nicht nur der harmonischen Linienführung der Seitenpartie, sie verbessert auch die Aerodynamik und reduziert die Windgeräusche erheblich.

Die schmalen Dachsäulen unterstreichen die elegante Silhouette, sorgen für ein großzügiges Raumgefühl und eine bessere Rundumsicht. Wie überhaupt die gesamte Linienführung des Astra auf zeitgemäße Aerodynamik und daraus

resultierende niedrige Verbrauchswerte ausgelegt ist. Das äußere Design des Astra setzt sich im Inneren durch eine ergonomische, funktionelle und attraktive Gestaltung des Interieurs und aller Bedienelemente fort.

DAS ASTRA-MULTI-INFO-DISPLAY.

Eine ausgewogene Kombination von komfortabler Technik und innovativen Details kennzeichnet das Cockpit des Astra. Ergonomisch durchdachte, zweckmäßige Instrumente und Bedienelemente, maßgeschneidert kombiniert. Ein Blick auf die Instrumententafel, und alle wichtigen Daten werden sofort erfaßt. Auffällig im Astra GSi – das Multi-Info-Display. Kombiniert mit Opel Check-Control-System und Bordcomputer ist das Multi-Info-Display eine komplette Informationszentrale. Alle Informationen lassen sich über einen Schalter am Wischerhebel wählen. Priorität bei der Anzeige hat aber das Opel Check-Control-System. Wichtige Hinweise werden auch bei eingeschaltetem Radio und Bordcomputer automatisch eingeblendet. Und das nicht nur als Symbole, sondern als deutlich lesbarer Text, wie z. B. „Check Motorölstand“. Besonders wichtige Warnfunktionen, wie defektes Brems-, Abblend- oder Schlußlicht, schalten sich alle 15 Minuten automatisch wieder ein – bis der Fehler behoben ist. Selbst beim Ausschalten der Zündung bzw. Starten werden aktuelle Warnungen noch einmal angezeigt.

Die auch optisch interessante räumliche Trennung von Radio und Display bringt folgende Vorteile: Erstens liegt das Display optimal im



Auch elektrisch einstellbare und beheizbare Außenspiegel sind für den Astra erhältlich. (Serie im Astra CD.)



Ein weiteres komfortables Detail im Astra GLS und CD: Fondleuchten.



Die Informationszentrale im Astra GSi: das Multi-Info-Display. Neben Uhrzeit und Radiofunktionen, z. B. Senderfrequenzen, werden die Funktionen des Bordcomputers, wie Kraftstoffverbrauch, Durchschnittsgeschwindigkeit, Außentemperatur und Reichweite mit dem noch verfügbaren Kraftstoff, angezeigt. Serienmäßig im Astra GSi und auf Wunsch auch in anderen Astra-Modellen. (Radio SC 202 im Astra CD, Caravan CD und GSi 16V serienmäßig.)



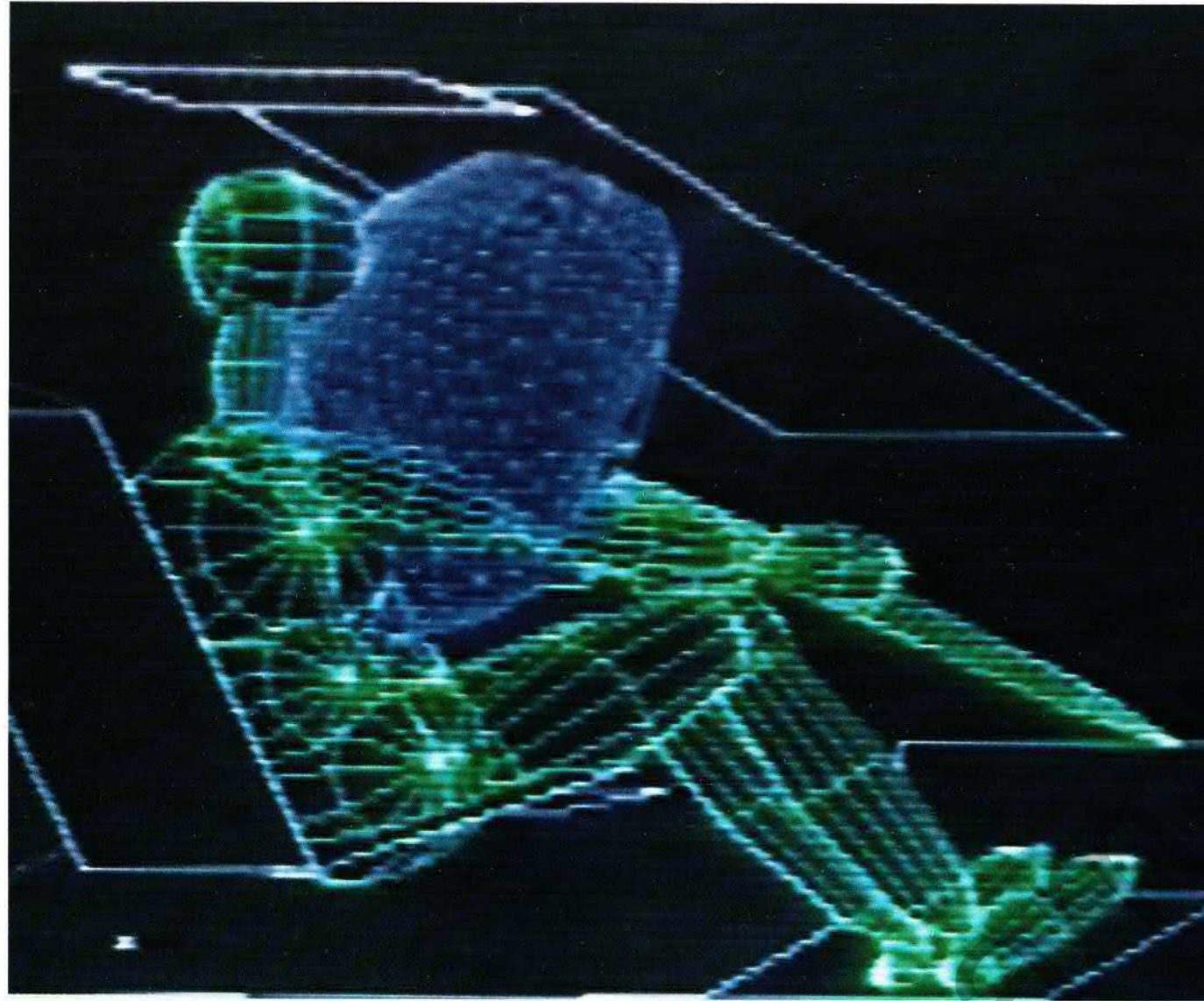
Blickfeld des Fahrers, und zweitens entsteht durch diese Anordnung ein verbesserter „passiver“ Diebstahlschutz für das Radio, das so in kein anderes Auto eingebaut werden kann und ohne dazugehöriges Display wertlos ist.

Fahrzeuge, die nicht mit einem Multi-Info-Display, jedoch mit einem Radio ausgestattet sind (z. B. der Astra CD), besitzen ein Dual-Info-Display. Es zeigt neben Uhrzeit und Datum auch die jeweils gewählte Radiofunktion an.



Das übersichtliche und ergonomische Cockpit des Astra GLS mit Instrumenten in Durchlichttechnik und Tankanzeige mit Literangabe. Die Servolenkung (serienmäßig ab Astra GLS und ab 1.6i-Motor in den anderen Modellen) sorgt für erhöhten Fahrkomfort.

Computersimulation leistet wertvolle Hilfe dabei, den Opel Full Size Airbag optimal auf das spezifische Crashverhalten des Astra abzustimmen.



OPEL FULL SIZE AIRBAG.



ASTRA

Der Opel Full Size Airbag bildet eine ideale Kombination mit dem Astra-Aktivgurt-System. Sein Vorteil: Er ist fast doppelt so groß wie der „Euro-Airbag“.

Der Opel Airbag ist im wahrsten Sinne des Wortes „maßgeschneidert“ für den Astra. Innerhalb der ersten 15 Millisekunden nach Eintritt der Verzögerung entscheidet die intelligente Logik, ob ausgelöst werden muß.



Der zusammengefaltete Airbag im Pralltopf des Lenkrades.

Der Opel Full Size Airbag ist für alle Astra-Modelle auf Wunsch, gegen Mehrpreis lieferbar. Bei Astra GSi und GSi 16V serienmäßig.

Mit dem Opel Full Size Airbag für den Astra setzt Opel erneut ein deutliches Zeichen:

Sicherheit ist machbar – auch in der Kompaktklasse. Die Fortschritte modernster Sicherheitstechnologie optimieren die aktive und passive Sicherheit. Ein beruhigendes Gefühl.

Von der Auslösung bis zum weichen Auffangen des Fahrers durch den Opel Full Size Airbag des Astra vergeht kaum mehr als eine Zehntelsekunde.



DAS ASTRA-RUNDUMSCHUTZ-SYSTEM. DAS ASTRA-AKTIVGURT-SYSTEM.



Die integrierte Doppel-Stahlrohrverstärkung in den Seitentüren für verbesserten Insassenschutz bei den meisten seitlichen Kollisionen.



Für verbesserten Insassenschutz sorgt das Astra-Rundumschutz-System. Es besteht aus einer Kombination von computerberechneten, energieabsorbierenden Aufprallzonen vorn und hinten und integrierten Doppel-Stahlrohrverstärkungen in den Türen. Wie Leitplanken lenken sie

den versteiften Türverbund werden gleichzeitig Verformungen reduziert.



Der Astra bietet ein Maximum an Sicherheit. Ein besonders innovatives Detail ist das Astra-Aktivgurt-System.

Es besteht aus einem Gurtschloßstraffer an den Vordersitzen sowie höhenstellbaren Sicherheitsgurten und Sitzrampen vorn und hinten. Bei diesem System wird der Sicherheitsgurt vom Gurtschloß aus gestrafft und nicht am Gurtaufrollautomat. Es werden also gleichzeitig Becken- und Schultergurt gespannt.

Bei einem Frontalaufprall zieht dieses System den Gurt sofort stramm. Die Gefahr eines Kopfaufpralls auf Lenkrad oder Instrumententafel wird damit wesentlich reduziert. Die ebenfalls integrierten Sitzrampen verhindern bei einer Kollision das Wegtauchen unter dem Beckengurt.



bei einem seitlichen Aufprall die Energie eines anderen Fahrzeugs vom Fahrgastraum ab. Durch

Blitzschnell zieht der Gurtschloßstraffer – und nicht mehr der Gurtaufrollautomat – des Aktivgurt-Systems bei einem Frontalaufprall die Gurte an. Die Vorwärtsbewegung von Fahrer und Beifahrer wird weitgehend reduziert.

DAS ASTRA-REINLUFT-FILTER-SYSTEM.



Der Komfort eines Autos besteht nicht nur aus bequemen, perfekt geformten Sitzen und gut erreichbaren Bedienelementen. Auch das „Klima“ ist Maßstab für komfortables Fahrvergnügen.

Mit dem Astra bietet Opel als erster Automobilhersteller in dieser Klasse serienmäßig ein Reinluft-Filter-System, das den Insassen einen weitgehenden Schutz gegen Pollen, Partikel und lästige Gerüche bietet.

Dieses System, bestehend aus Reinluft-Filter und Umluftschaltung, reinigt die von außen in das Fahrzeug einströmende Luft. Pollen und Sporen, Staub und mikroskopisch kleine Partikel werden nahezu hundertprozentig entfernt.

Geruchsbelästigungen, wie sie zum Beispiel in Staus oder hinter Lkws entstehen, kann man im Astra zeitweilig wirksam unterdrücken. Ein einfacher Tastendruck genügt: Das gesamte Belüftungs- und Heizungssystem wird auf Umluft geschaltet und die Außenluft ausgeschlossen. Im Winter kann diese Umlufttaste auch zum schnelleren Aufheizen des Fahrzeugs benutzt werden. Das Mischluftsystem der Heizung sorgt für eine angenehme Temperaturregelung, unabhängig von Fahrgeschwindigkeit und Motordrehzahl. Je fünf Luftauslaß-Zonen pro Fahrzeugseite sorgen für eine schnelle Verteilung der erwärmten Luft im Innenraum. Ab Astra GLS erhöhen zwei zusätzliche Luftführungskanäle den Komfort im Fond.

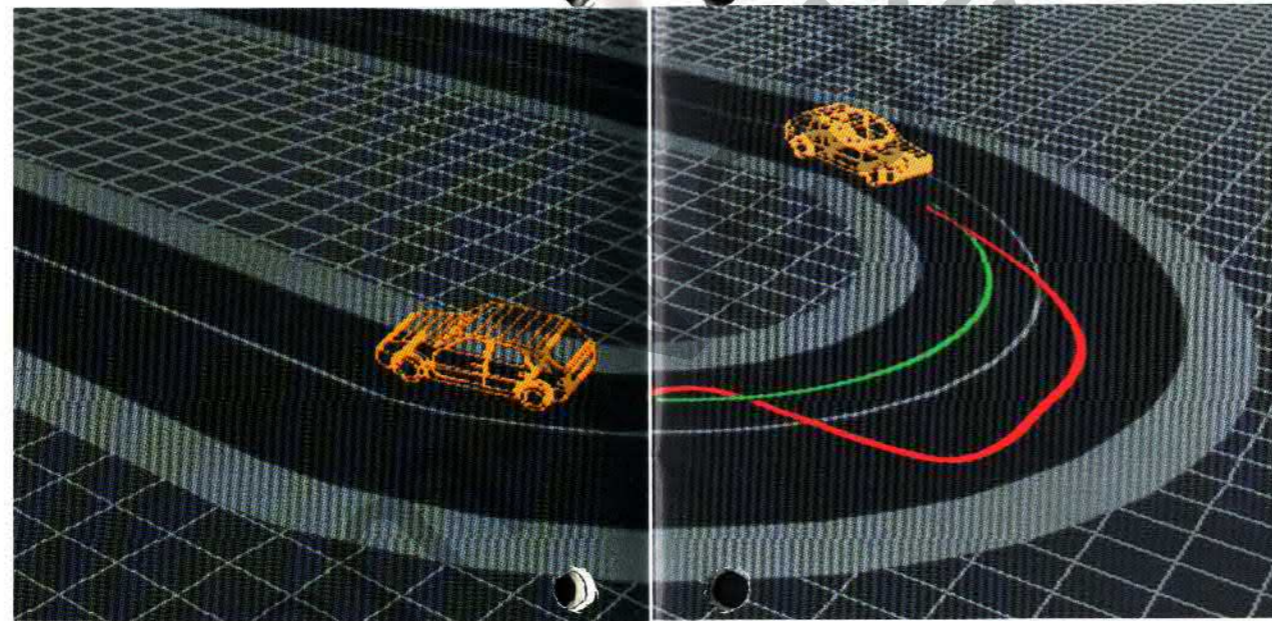
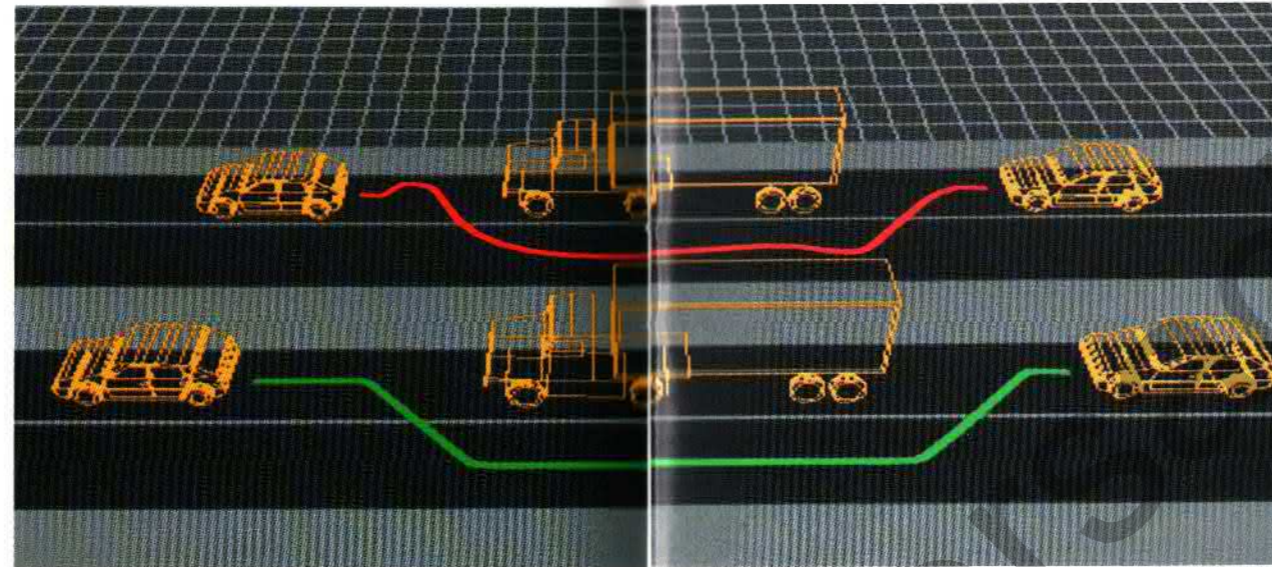


Serienmäßig in jedem Astra: das Reinluft-Filter-System. Der Reinluft-Filter besteht aus einem Vorfilter, einem Feinfilter und einem Nachfilter. Das garantiert nahezu hundertprozentige Sicherheit gegen Pollen, Sporen, Ruß sowie sonstige Staub- und Schmutzpartikel. Die ebenfalls integrierte unterdruckgesteuerte Umluftschaltung reduziert das Eindringen lästiger Gerüche, beispielsweise Abgase vorausfahrender Wagen in der Stadt, erheblich. Knopfdruck genügt.

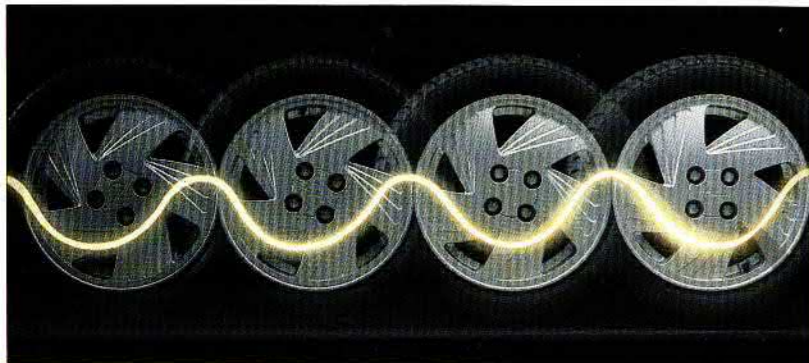


Ein leichter Tastendruck genügt, und das gesamte Belüftungs- und Heizungssystem des Astra ist auf Umluft geschaltet. Eine Kontrollleuchte zeigt die Funktion der Umluftschaltung an.

DAS ASTRA- FAHR SICHERHEITS- SYSTEM.



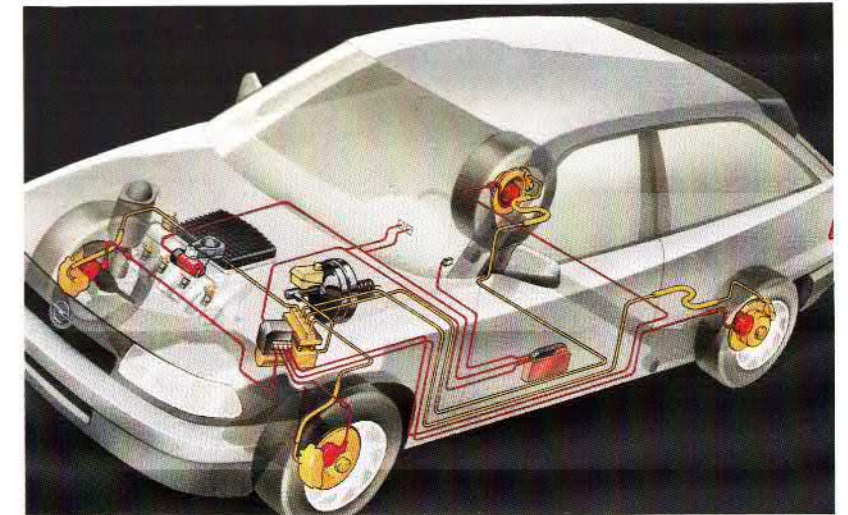
Serienmäßig im Astra CD, Caravan CD, GSi und im GSi 16V:
das elektronische Anti-Blockier-System (ABS).



Der Astra GSi 16V ist auch die Summe der fortschrittlichen Opel **ASTRA** Technologie. Die richtige Verbindung zwischen Komfort, Sicherheit und Fahrvergnügen zu finden, das war die Herausforderung.

Erreicht wurde dieses Ziel durch viele innovative Details. Beispielsweise durch ein serienmäßiges Electronic Traction Control (ETC), das die Fahrstabilität nochmals verbessert. Problemloses Beschleunigen auch in Kurven und beim

Aktives Fahren wird durch das im Astra GSi 16V serienmäßige Electronic Traction Control (ETC) auch bei komplizierten Straßenverhältnissen noch kalkulierbar und sicher.



muß, damit beide Räder wieder voll greifen. Und das in nur 60 Millisekunden. Je nach Straßenzustand kommt so automatisch immer die maximale Leistung auf die Straße. Auf eine Kurzformel gebracht, bietet der Astra GSi 16V doppelte Sicherheit serienmäßig: ABS für sicheres Bremsen und ETC für sicheres Fahren und Beschleunigen.

Die breite Spur des Astra sorgt für souveränes Fahrverhalten, und eine Radaufhängung mit Querstabilisator optimiert das Handling zusätzlich.

Sensoren, die auch das Anti-Blockier-System (ABS) im Astra GSi 16V steuern, ermitteln die Schlupf- und Radbeschleunigungswerte der Antriebsräder. Das Steuergerät errechnet dann, wie stark die Motorleistung reduziert werden muß, damit beide Antriebsräder wieder voll greifen.

Überholen sowie erhöhte Fahrstabilität bei Nässe, im Winter, bei unterschiedlich griffiger Fahrbahn sind das Ergebnis. Bei diesem System wird die Antriebskraft über eine elektronische motorseitige Steuerung geregelt. Sensoren, die auch für das im Astra GSi 16V ebenfalls serienmäßige ABS genutzt werden, ermitteln die Schlupf- und Radbeschleunigungswerte der Antriebsräder. Das Steuergerät errechnet dann, wie stark die Motorleistung reduziert werden

DAS ASTRA-MOTOREN-PROGRAMM.

Autos werden in Zukunft mehr und mehr an der Wirtschaftlichkeit ihrer Motoren gemessen werden. Daß dies nicht zu Lasten der Dynamik und des Fahrvergnügens gehen muß, zeigen die Motoren für den Astra.

Allen voran die fortschrittlichen Dieseltreibwerke: ein wirtschaftlicher 1.7l mit 44 kW (60 PS), der mit guter Durchzugskraft schon bei niedrigen Drehzahlen überzeugt, und der 1.7l-Turbodiesel mit 60 kW (82 PS), Turbolader und Ladeluftkühler (Intercooler). Beide mit speziell abgestimmten Diesel-Katalysatoren.

Die elektronisch gesteuerte 4-Stufen-Automatik für den Astra zeichnet sich nicht nur durch kompakte Bauweise und hohe Schaltqualität aus, sie sorgt auch für niedrige Verbrauchswerte. (Lieferbar nur in Verbindung mit 1.8i-Motor.)

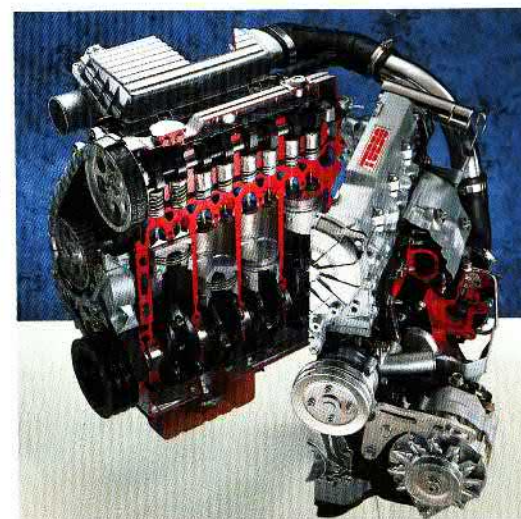


Für den Astra gibt es auch eine kompakte 4-Stufen-Automatik mit elektronischer Steuerung, die geringen Verbrauch mit erhöhter Schaltqualität verbindet. Das Getriebe ist beim Starten automatisch in das Economy-Fahrprogramm geschaltet. Sport- oder Winterfahrprogramm kann vom Fahrer durch einfachen Knopfdruck angewählt werden.

Der 2.0i-Motor mit 85 kW (115 PS) mit der Bosch-Motronic M 1.5, die Zündzeitpunkt und Einspritzmenge gemeinsam vollelektronisch steuert.



Das 2.0i-16V-Triebwerk für das Astra-Top-Modell GSi 16V leistet 110 kW (150 PS). Ein Kraftprotz also, aber ein intelligenter dank der Bosch-Motronic M 2.5. Sie steuert unter anderem den Zündzeitpunkt, Einspritzzeitpunkt und die Menge eingespritzten Benzins. Die Einspritzung erfolgt sequentiell, d. h. entsprechend der Zündfolge der einzelnen Zylinder. Resultat dieser Feinarbeit: Im Verhältnis zur Leistung werden so extrem günstige Verbrauchswerte erzielt.



	1.4i	1.6i	1.8i	2.0i	2.0i 16V	1.7 D	1.7 TD
Astra GL	○	×	× ¹⁾	-	-	×	×
Astra GLS	○	×	×	-	-	-	×
Astra CD	-	○	×	×	-	-	-
Astra GT	-	○	×	-	-	-	-
Astra GSi	-	-	-	○	-	-	-
Astra GSi 16V	-	-	-	-	○	-	-
Astra Caravan GL	○	×	× ¹⁾	-	-	×	×
Astra Caravan Club	○	×	×	×	-	×	×
Astra Caravan CD	-	○	×	×	-	-	×

○ = Serie × = auf Wunsch, gegen Mehrpreis - = nicht lieferbar ¹⁾ = nur in Verbindung mit Automatik
Der 1.7l-Turbodiesel mit Intercooler. Hohe Leistung, 60 kW (82 PS), geringer Verbrauch und niedrige Abgaswerte, die die zur Zeit strengsten Schadstoff-Grenzwerte noch unterschreiten. Dies bedeutet, daß er die Partikel-Emissionsnorm (Partikelgrenzwert: 0,08 g/km) erfüllt und als „besonders schadstoffarm“ eingestuft wurde.



DAS ASTRA-RECYCLING-SYSTEM.

Alle Kunststoffteile des Astra lassen sich wiederaufbereiten.



Mit wachsendem Umweltbewusstsein verändern sich die Ansichten.

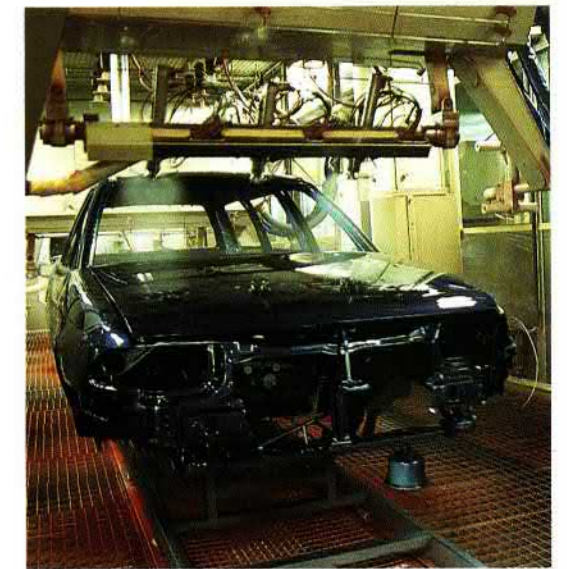
ASTRA Autos werden nicht mehr nur nach ihrer PS-Leistung, ihrem Design und ihrem Komfort beurteilt, sondern mehr und mehr auch nach ihrer Umweltverträglichkeit.

Auch hier setzt der Astra in bewährter Opel Tradition Maßstäbe. Er ist ein Musterbeispiel für umweltbewußten Automobilbau. Er ist eines der ersten Autos auf dem Markt, das als Altfahrzeug zurückgenommen wird, um es zu recyceln. Vor allem konzentrierten sich die Opel Ingenieure darauf, die beim Astra eingesetzten Kunststoffteile leichter wiederaufbereitbar zu machen. Opel setzt bereits seit Ende der 70er Jahre codierte Kunststoffe ein, die eine Wiederaufbereitung erleichtern.

Beim Astra können alle Stoßfänger und Spoiler leicht zu Granulat vermahlen und beispielsweise als Rohmaterial für Radgehäuseauskleidungen wiederverwendet werden. Auch bei den Rahmen der Türverkleidungen, der Instrumententafel und der Mittelkonsole werden Kunststoffe eingesetzt, die leicht wiederverwertbar sind. Isolationsmatten und andere Geräuschdämmungsmaterialien werden aus Rezyklaten hergestellt. Gepäckraumabdeckungen und Türverkleidungen bestehen ebenfalls aus wiederaufbereitbaren Werkstoffen.

Aber das ist längst nicht alles. Selbstverständlich ist jeder Astra mit Katalysator (auch bei den Dieselmotoren) ausgestattet. Und mit besonders ökonomischen Motoren – schließlich hat Opel den Kraftstoffverbrauch seiner Motoren innerhalb von zehn Jahren um 25% gesenkt.

Umweltfreundliche Lackierstraßen bei Opel. Sie verwenden nur noch geringe Mengen organischer Lösungsmittel.



Selbstverständlich sind Motordichtungen, Kupplungs- und Bremsbeläge asbestfrei. Auch die Anwendung des Schwermetalls Cadmium wurde in allen Bauteilen auf ein Minimum reduziert. Sogenannte Hydro-Lacke, Lacke auf Wasserbasis, reduzieren den Anteil organischer Lösungsmittel von bisher 60 auf nur noch 5 Prozent.

Der Astra – auch Umwelt-Technik, die begeistert.

ASTRA CD.





Der großzügige Innenraum des Astra CD.

ASTRA CD. EINE KLASSE FÜR SICH.

Der Astra CD setzt durch seine gelungene Synthese von innovativen Details und bekannter, typisch fortschrittlicher Opel Technik neue Maßstäbe: Luxus in der kompakten Mittelklasse.



Das Cockpit ist übersichtlich und ergonomisch: durchdachte und zweckmäßige Instrumente. Einen wesentlichen Beitrag zu Komfort und Entspannung leistet das Stereo-Cassetten-Radio Blaupunkt SC 202 mit sechs Lautsprechern und Dual-Info-Display – selbstverständlich serienmäßig im Astra CD.



Serienmäßig im Astra CD: elektronisch gesteuertes Anti-Blockier-System (ABS).

Besonders ungewöhnlich für diese Klasse: ABS serienmäßig – das elektronisch gesteuerte Anti-Blockier-System für sicheres Bremsen. Die beispielhafte Sicherheitsausstattung setzt sich in vielen Details fort, wie beispielsweise den Kopfstützen auch hinten, Aktivgurt-System, Rundumschutz-System, Halogenscheinwerfern mit elektrischer Scheinwerfer-Leuchtweitenregulierung oder Nebelschlußleuchte. Nicht zu vergessen die Außenspiegel, die sich elektrisch einstellen und beheizen lassen.

Serienmäßig viel Komfort und eine Menge

Platz charakterisieren den Astra CD.

Das Raumangebot auf hohem Niveau sorgt für bequemes Reisen. Natürlich in gut ausgeformten Sitzen, konzipiert nach neuesten ergonomischen Aspekten. Der Fahrersitz ist individuell in der Höhe einstellbar – ebenso wie die Sicherheitsgurte vorne und hinten. Die Servolenkung erhöht den Fahrkomfort. Einmal mehr ist es die Summe durchdachter Details, die den Astra CD aus der Masse heraushebt.

ASTRA-KOMFORT: Servolenkung; umschäumtes Zwei-Speichen-Lenkrad; Drehzahlmesser; Stereo-Cassetten-Radio SC 202; zentrale Türverriegelung einschließlich Heck- und Tankklappe mit Diebstahlschutzfunktion; Fahrersitzhöhen-einstellung; asymmetrisch geteilte, umklappbare Rücksitzbank; Mittelarmlehne hinten, ausklappbar, mit Durchlademöglichkeit; zwei von innen elektrisch einstellbare und beheizbare Außenspiegel; zusätzliche Leuchten im Fond; Beleuchtung für Handschuhfach und Lade-/Gepäckraum; zusätzliche Heizkanäle im Fond;

ASTRA-SICHERHEIT: elektronisch gesteuertes Anti-Blockier-System (ABS); individuell einstellbare Kopfstützen vorne und hinten; Aktivgurt-System und Rundumschutz-System; Halogenscheinwerfer; elektrische Scheinwerfer-Leuchtweitenregulierung; Nebelschlußleuchte; zwei Rückfahrleuchten.

ASTRA-HIGH-TECH: elektronische Benzineinspritzung serienmäßig schon beim 1.6l-Motor mit 55 kW (75 PS) und geregelter Katalysator; 5-Gang-Getriebe. Auf Wunsch, gegen



Die asymmetrisch geteilte, umklappbare Rücksitzbank mit Mittelarmlehne und Durchladeeinrichtung.

Reinluft-Filter-System; Ablagetaschen auch im Fond.

ASTRA-DESIGN: Flush-Glass-Technologie für bessere Aerodynamik und reduzierte Wind- und Fahrgeräusche; Stoßfänger mit integrierten Spoilern vorne und hinten; Stoßfänger und Seitenschutzleisten mit silberfarbenem Zierstreifen; Dachspoiler hinten; Niederquerschnittsreifen der Größe 175/65 R 14-82 T.



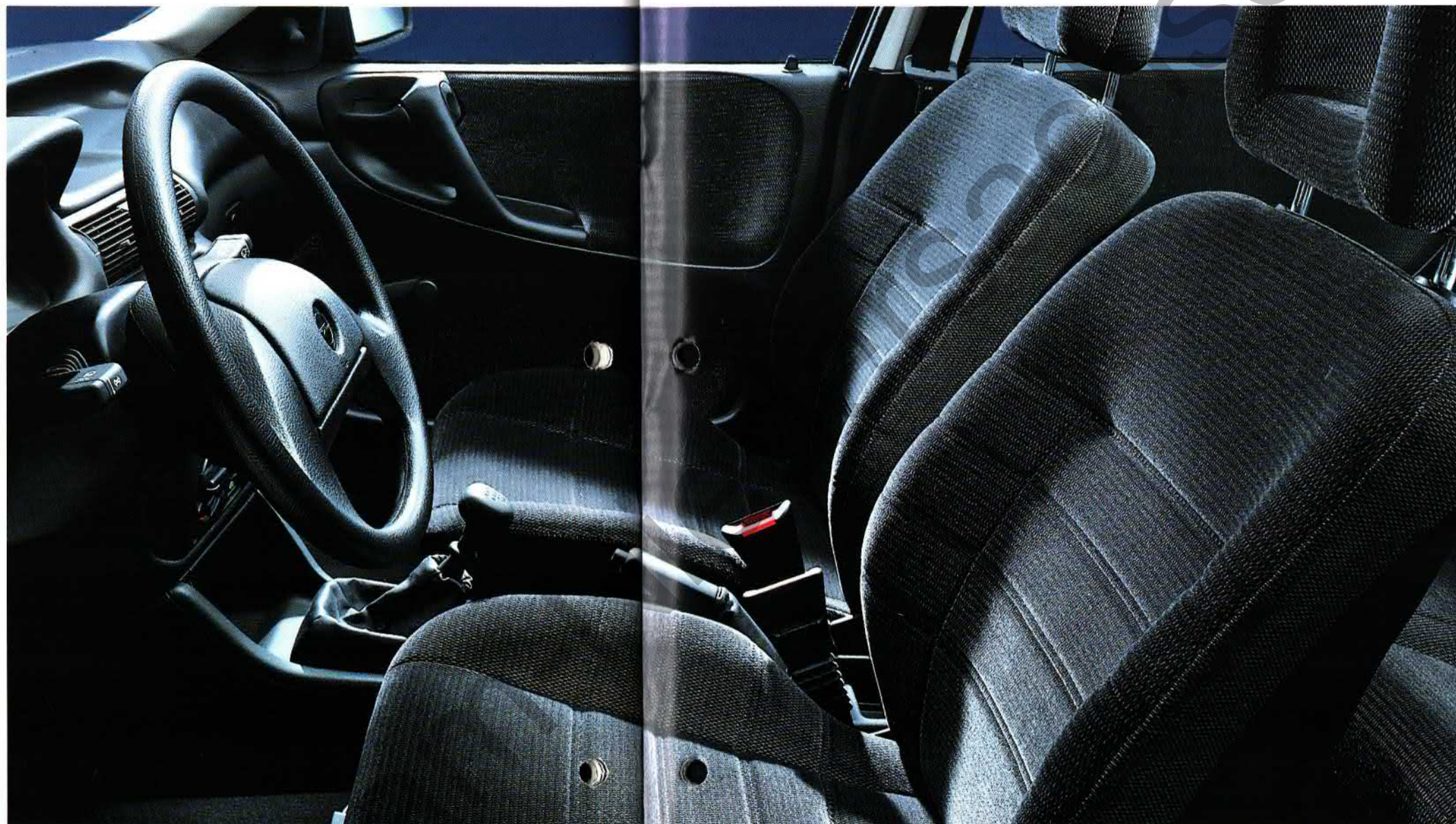
Mehrpreis: die elektronisch gesteuerte 4-Gang-Automatik (nur in Verbindung mit 1.8i-Motor).

Die Servolenkung – serienmäßig im CD, GLS, Caravan CD und ab 1.6i-Motor im GL sowie im Caravan Club.

ASTRA GLS. KOMFORT INKLUSIVE.

Ein Auto, das im Stadtverkehr ebenso ungetrübtes Fahrvergnügen bietet wie auf langen Strecken. Ein Auto, das durch sein modernes, gelungenes Design und einen zeitgemäßen Luftwiderstandsbeiwert ebenso beeindruckt wie durch seine attraktive, ergonomisch durchdachte und komfortable Ausstattung.

Aber Technik, die begeistern soll, muß auch etwas fürs Auge bieten. Und die perfekte Formgebung des Astra GLS fällt jedem Autoliebhaber sofort ins Auge. Die perfekte Form ist das Verdienst unserer Designer, die Integration von Funktion und Komfort besorgte unser Technisches Entwicklungszentrum. Astra GLS – Design, Technik und Komfort serienmäßig.



Großvolumiger Kofferraum mit niedriger Ladekante für bequemes Be- und Entladen. Warndreieck und Verbandkasten können bequem im Kofferraum untergebracht werden.



ASTRA-KOMFORT: Servolenkung; umschäumtes Zwei-Speichen-Lenkrad; Drehzahlmesser; zentrale Türverriegelung einschließlich Heck- und Tankklappe mit Diebstahlschutzfunktion; Fahrersitzhöhen-einstellung; Rahmenkopfstützen vorn, höhen- und neigungseinstellbar; asymmetrisch geteilte, umklappbare Rücksitzbank; Mittelarmlehne hinten, ausklappbar, mit Durchlademöglichkeit; zwei von innen einstellbare Außenspiegel; zusätzliche Leuchten im Fond; Beleuchtung für Handschuhfach und Lade-/Gepäck-

raum; zusätzliche Heizkanäle im Fond; Reinluft-Filter-System; Ablagetaschen auch im Fond.

ASTRA-DESIGN: Flush-Glass-Technologie für bessere Aerodynamik und reduzierte Wind- und Fahrgeräusche; Stoßfänger mit integrierten Spoilern vorn und hinten; Stoßfänger und Seitenschutzleisten mit silberfarbenem Zierstreifen; Dachspoiler hinten; Niederquerschnittsreifen der Größe 175/65 R 14-82 T.

ASTRA-SICHERHEIT: Aktivgurt-System und Rundumschutz-System; Halogenscheinwerfer; elektrische Scheinwerfer-Leuchtweitenregulierung; Nebelschlußleuchte; zwei Rückfahrleuchten.

ASTRA-HIGH-TECH: elektronische Benzineinspritzung serienmäßig schon beim 141-Motor mit 44 kW (60 PS) und geregelter Katalysator; 5-Gang-Getriebe. Auf Wunsch, gegen Mehrpreis: die elektronisch gesteuerte 4-Gang-Automatik (nur in Verbindung mit 1.8i-Motor).

Der großzügige Innenraum des Astra GLS. Perfekt konturierte Sitze, breite Armlehnen und optimal platzierte Gurtschlösser mit höhen-einstellbaren Verankerungspunkten vorne und hinten sorgen für Bequemlichkeit und Sicherheit.

ASTRA GL.



ASTRA GL. DER IDEALE EINSTIEG.

Wer sich für einen Astra entscheidet, entscheidet sich für ein komplett ausgerüstetes Auto.

Bestes Beispiel hierfür ist der Astra GL. Er ist der ideale Einstieg in die kompakte Mittelklasse von Opel. Ein Auto, das alles hat, was Sie sich von einem Automobil heute wünschen:

innovative Technik, Eleganz und Sicherheit, großzügige Geräumigkeit und ein hohes Maß an Fahrkomfort. Beeindruckend die Liste der Serienausstattungen.



Der komfortable Innenraum des Astra GL mit viel Kopf- und Beinfreiheit für alle Astra-Passagiere.



Komfortabel und funktionell ist das Cockpit des Astra GL. Und für notwendige, nützliche Utensilien gibt's zahlreiche Ablagemöglichkeiten.



ASTRA-KOMFORT: umschäumtes Zwei-Speichen-Lenkrad; Rahmenkopfstützen vorn, höhen- und neigungseinstellbar; asymmetrisch geteilte, umklappbare Rücksitzbank; zwei von innen einstellbare Außenspiegel; Beleuchtung für Handschuhfach und Lade-/Gepäckraum; Reinluft-Filter-System; Servolenkung ab 1.6i-Motor serienmäßig; Ablagetaschen auch im Fond.

ASTRA-DESIGN: Flush-Glass-Technologie für bessere Aerodynamik und reduzierte Wind- und Fahrgeräusche; Stoßfänger mit integrierten Spoilern vorn und hinten; Seitenschutzleisten; Dachspoiler hinten; Stahlgürtelreifen der Größe 175/70 R 13-82 T.

ASTRA-SICHERHEIT: Aktivgurt-System und Rundumschutz-System; Halogenscheinwerfer; Nebelschlußleuchte; elektrische Scheinwerfer-Leuchtweitenregulierung; zwei Rückfahrleuchten.



ASTRA-HIGH-TECH: elektronische Benzineinspritzung serienmäßig schon beim 1.4l-Motor mit 44 kW (60 PS) und geregelter Katalysator; 5-Gang-Getriebe. Auf Wunsch, gegen Mehrpreis: die elektronisch gesteuerte 4-Gang-Automatik (nur in Verbindung mit 1.8i-Motor).

Die bis zum Stoßfänger heruntergezogene Heckklappe sorgt für eine niedrige Ladekante und bequemes Be- und Entladen.

Der Astra GT ist bis ins Detail sportlich und elegant ausgestattet: beispielsweise mit Sportsitzen, die auch für besonders guten Seitenhalt sorgen.



Mit dem speziellen Drei-Speichen-Sportlenkrad haben Sie Ihren Astra GT immer gut im Griff.

ASTRA GT. DIE SPORTLICHE VARIANTE.

Sportlich ambitionierte Fahrer, die auch ein komfortables und funktionales Auto wollen, werden sich im Astra GT sofort wohl fühlen. Seine sportlich-elegante Note mit den Breitreifen, den roten Zierstreifen in den Stoßfängern und den Seitenschutzleisten zeigt auf den ersten Blick, daß hier ein Fahrzeug mit Temperament bereitsteht.

Und genauso sportlich und funktionell geht es auch im Innenraum des Astra GT zu. Vom 5-Gang-Sportgetriebe bis zu Sportsitzen, einem Drei-Speichen-Sportlenkrad und Servolenkung ist alles serienmäßig.

Fahren Sie den Astra GT zur Probe. Sie erleben Fahrvergnügen von seiner sportlichen Seite.

ASTRA-KOMFORT: Servolenkung; Drei-Speichen-Sportlenkrad, Sportsitze vorn; Fahrersitzhöhereinstellung; Rahmenkopfstützen vorn, höhen- und neigungseinstellbar; asymmetrisch geteilte, umklappbare Rücksitzbank; zwei von innen einstellbare Außenspiegel; Beleuchtung für Handschuhfach und Lade-/Gepäckraum; Reinluft-Filter-System; Ablagetaschen auch im Fond.

ASTRA-DESIGN: Flush-Glass-Technologie für bessere Aerodynamik und reduzierte Wind- und Fahrgeräusche; Stoßfänger mit integrierten Spoilern vorn und hinten; Stoßfänger und Seitenschutzleisten mit roten Zierstreifen; Dachspoiler hinten; sportliches Auspuff-Endrohr; Außenspiegelgehäuse in Wagenfarbe; Niederquerschnittsreifen der Größe 185/60 R 14-82 H; sportliche Radzierblenden.

ASTRA-SICHERHEIT: Aktivgurt-System und Rundumschutz-System; Halogenscheinwerfer; elektrische Scheinwerfer-Leuchtweitenregulierung; Nebelschlußleuchte; zwei Rückfahrleuchten.

ASTRA-HIGH-TECH: elektronische Benzineinspritzung serienmäßig im 1.6l-Motor mit 55 kW (75 PS) und geregelter Katalysator; 5-Gang-Sport-Getriebe; sportlich abgestimmtes Fahrwerk; elektronischer Drehzahlmesser.



Das sportlich-markante Auspuff-Endrohr des Astra GT.



Rote Zierstreifen in Stoßfängern und Seitenschutzleisten unterstreichen den sportlichen Look des Astra GT ebenso wie Breitreifen und sportliche Radabdeckungen.

ASTRA GSI.



ASTRA GSi. HIGH-TECH MIT TEMPERAMENT.

Technik, die begeistert, kombiniert mit einem Design, das beeindruckt – der Astra GSi.

Auffallend anders in Form und Funktion, mit einer Serienausstattung, die völlig neue Maßstäbe setzt. Diese gelungene Verbindung von Ästhetik und Technik überzeugt auf den ersten Blick.

Ein Fahrzeug, das auch durch seine Leistung beeindruckt. Aber diese wird so eingesetzt, daß Sportlichkeit ebenso garantiert ist wie sparsamer Umgang mit Kraftstoff. Dazu kommen hoher Komfort, ein verblüffend großzügiges Raumangebot und – selbstverständlich für Opel – ein Maximum an aktiver und passiver Sicherheit.

All dies in eine äußerst kraftvolle, dynamische Form gebracht von den Opel Designern. Mit jedem gefahrenen Kilometer wächst bei diesem außergewöhnlichen Auto die Begeisterung, der Spaß am Fahren.

ASTRA-KOMFORT: Multi-Info-Display; Servolenkung mit Mitten-Zentrierung; Sportlenkrad; Sportsitze vorn; Fahrersitzhöhen-einstellung;

Ein kraftvolles High-Tech-Paket auf Europas Straßen: der Astra GSi.



Das 2.0i-16V-Triebwerk des Astra GSi 16V mit 110 kW (150 PS).



Rahmenkopfstützen vorn, höhen- und neigungseinstellbar; asymmetrisch geteilte, umklappbare Rücksitzbank; zwei von innen einstellbare Außenspiegel; Beleuchtung für Handschuhfach und Lade-/Gepäckraum; Reinluft-Filter-System; Ablagetaschen auch im Fond.



ASTRA-DESIGN: Flush-Glass-Technologie für bessere Aerodynamik und reduzierte Wind- und Fahrgeräusche; in Wagenfarbe lackierte Stoßfänger mit integrierten Spoilern vorn und hinten; Dachspoiler hinten, in Wagenfarbe lackiert; in Wagenfarbe lackierte Außenspiegel-Gehäuse; sportliches Auspuff-Endrohr.

ASTRA-SICHERHEIT: Opel Full Size Airbag; Aktivgurt-System und Rundumschutz-System; elektronisch gesteuertes Anti-Blockier-System (ABS); innenbelüftete Scheibenbremsen vorn; Scheibenbremsen hinten; Halogenscheinwerfer; elektrische Scheinwerfer-Leuchtweitenregulierung; Nebelschlußleuchte; zwei Rückfahrleuchten.

ASTRA-HIGH-TECH: serienmäßig mit 2.0i-Motor mit Bosch-Motronic M1.5, geregelter Katalysator und 85 kW (115 PS); 5-Gang-Sport-Getriebe; Drehzahlmesser; sportlich abgestimmtes Fahrwerk mit Gasdruckstoßdämpfern.

Serienmäßig im Astra GSi und GSi 16V: das Multi-Info-Display. Eine Informationszentrale, die alle wichtigen Funktionen des Opel Check-Control-Systems sowie des Bordcomputers umfaßt. Beim GSi 16V werden auch die Funktionen des serienmäßigen Radios angezeigt. Sonderausstattung im Astra GSi 16V: Klimaanlage (FCKW-frei).



Selbstverständlich serienmäßig im Astra GSi/ GSi 16V: das elektronische Anti-Blockier-System (ABS).



Alle Informationen des Multi-Info-Display lassen sich über einen Schalter am Wischerhebel wählen.

ZUSÄTZLICH IM ASTRA GSi 16V: das Astra-Fahrsicherheits-System, bestehend aus Electronic Traction Control (ETC) und ABS; Leichtmetallräder der Größe 6 J x 15 mit Niederquerschnittsreifen, 205/50 R 15-85 V; Stereo-Cassetten-Radio Blaupunkt SC 202 mit sechs Lautsprechern und elektronisch verstärkender Dachantenne; Leder-Lenkrad und Leder-Schaltknäuf; spezielles, sportliches Doppel-Auspuffendrohr.

ASTRA CARAVAN CLUB.



Exklusiv: der Innenraum mit ergonomisch gestaltetem Cockpit und eleganten Sportsitzen.



Die praktische Variabilität der Astra-Caravan-Ladefläche auf einen Blick.



ASTRA CARAVAN CLUB. FREIZEITSPASS INKLUSIVE.

Das perfekte Auto für Familie, Hobby und Beruf, elegant genug für die Oper und ein Raumwunder für das Wochenende am Badesee.

Bildschön und praktisch, das ist der Astra Caravan Club. Besonders auffällig: die weit heruntergezogene Heckklappe. Ob Sie sich für den Astra Caravan GL oder den Astra Caravan Club entscheiden, Sie bekommen ein Auto, das rundherum Spaß macht. Insbesondere der Astra Caravan Club bietet ein hohes Ausstattungsniveau.

ASTRA-KOMFORT: Sportsitze vorn; Fahrersitzhöhen- und neigungseinstellbar; asymmetrisch geteilte, umklappbare Rücksitzbank; Zentralverriegelung mit Diebstahlschutzfunktion; Gepäckraumabdeckung; Reinluft-Filter-System. 3-Speichen-Sportlenkrad und Drehzahlmesser bei 2.0i-Motor serienmäßig.

ASTRA-DESIGN: Flush-Glass-Technologie für bessere Aerodynamik und reduzierte Wind- und

Fahrgeräusche; getönte, wärmedämmende Rundumverglasung; Stoßfänger mit integrierten Spoilern vorn und hinten; silberfarbene Zierstreifen in den Stoßfängern und Seitenschutzleisten; Niederquerschnittsreifen der Größe 175/65 R 14-82 T; Dachreling; Außenspiegel-Gehäuse in Wagenfarbe lackiert.

ASTRA-SICHERHEIT: Aktivgurt-System und Rundumschutz-System; Halogenscheinwerfer; elektrische Scheinwerfer-Leuchtweitenregulie-

rung; Nebelschlußleuchte; zwei Rückfahrleuchten.

ASTRA-HIGH-TECH: elektronische Benzineinspritzung serienmäßig schon im 1.4i-Motor mit 44 kW (60 PS) und regeltem Katalysator; 5-Gang-Getriebe.

Drehzahlmesser bei 2.0i-Motor serienmäßig. Auf Wunsch, gegen Mehrpreis: die elektronisch gesteuerte 4-Gang-Automatik (nur in Verbindung mit 1.8i-Motor).

ASTRA CARAVAN CD. EXTRAS INKLUSIVE.

So macht das Fahren Spaß: Der zugstarke 1.6i-Motor des Astra Caravan CD leistet 55 kW (75 PS), der serienmäßige Drehzahlmesser sorgt dafür, daß Sie immer wissen, ob Sie im optimalen Drehzahlbereich fahren. Und dank dem serienmäßigen, elektronisch gesteuerten ABS haben Sie den Astra Caravan CD selbst bei kritischen Bremsmanövern sicher im Griff. Die Ausstattung begeistert selbst anspruchsvollste Freizeitkapitäne und Hobbysportler. Das fängt mit dem serienmäßigen Stereo-Cassetten-Radio Blaupunkt SC 202 an. Und geht weiter mit dem Dual-Info-System, das nicht nur den Radiosender, sondern auch Datum und Zeit anzeigt. Mit einer Zentralverriegelung samt Diebstahlschutzfunktion sowie grüngetönter Wärmeschutzverglasung. Mit einem Sicherheitsnetz, das die Passagiere im Fall einer Bremsung vor der Ladung schützt. Und mit Kopfstützen vorne und hinten.



Der Astra Caravan CD bietet Fahrersitzhöhen-einstellung, eine asymmetrisch geteilte, umklappbare Rücksitzbank und eine Mittelarmlehne hinten, die ausklappbar ist und so eine praktische Durchlade-möglichkeit bietet.

Die serienmäßige Dachreling des Astra Caravan CD sieht nicht nur gut aus, sondern ist auf Reisen mit viel Gepäck geradezu unentbehrlich.



ASTRA-KOMFORT: Servolenkung; umschäumtes Zwei-Speichen-Lenkrad; Drehzahlmesser; zentrale Türverriegelung mit Diebstahlschutz-

funktion einschließlich Heck- und Tankklappe; Stereo-Cassetten-Radio Blaupunkt SC 202; Velours-Sitzbezüge; grüngetönte Wärmeschutzverglasung; asymmetrisch geteilte, umklappbare Rücksitzbank mit Mittelarmlehne und Durchlade-Einrichtung; zwei von innen elektrisch einstellbare und beheizbare Außenspiegel; zusätzliche Leuchten im Fond; Beleuchtung für Handschuhfach und Gepäckraum; zusätzliche Heizkanäle im Fond; Reinluft-Filter-System; Ablagetaschen auch im Fond.

ASTRA-DESIGN: Flush-Glass-Technologie für bessere Aerodynamik und reduzierte Wind- und Fahrgeräusche; Stoßfänger mit integrierten Spoilern vorn und hinten; Stoßfänger und Seitenschutzleisten mit silberfarbenem Zierstreifen; Niederquerschnittsreifen der Größe 175/65 R 14-82 T.

ASTRA-SICHERHEIT: elektronisch gesteuertes Anti-Blockier-System (ABS); individuell einstellbare Kopfstützen vorne und hinten; Aktivgurt-

System und Rundumschutz-System; Halogenscheinwerfer; elektrische Scheinwerfer-Leuchtwertenregulierung; Nebelschlußleuchte; zwei Rückfahrleuchten; Sicherheitsnetz im Laderaum.

ASTRA-HIGH-TECH: elektronische Benzineinspritzung serienmäßig schon beim 1.6i-Motor mit 55 kW (75 PS) und geregelterm Katalysator; 5-Gang-Getriebe. Auf Wunsch, gegen Mehrpreis: die elektronisch gesteuerte 4-Gang-Automatik (nur in Verbindung mit 1.8i-Motor).