

ASTRA



McCANN-ERICKSON



Die Abbildungen in diesem Prospekt enthalten teilweise auch Sonderausstattungen, die nicht zum serienmäßigen Lieferumfang gehören.
Der Inhalt entspricht dem Stand bei Drucklegung (8/93). Wir behalten uns Änderungen von Konstruktion und Ausstattung vor. Druckfarben geben den wirklichen Farbton nur annähernd wieder. Gezeigte Sonderausstattungen gegen Mehrpreis. Außerhalb der Bundesrepublik Deutschland können Angebot, Technik und Ausstattung unserer Fahrzeuge abweichen. Bitte informieren Sie sich über die genaue Ausstattung unserer Fahrzeuge bei Ihrem Opel Partner.
ADAM OPEL AG, Rüsselsheim

8/93 - 250/1 Best.-Nr.: 01059 Auf umweltfreundlichem, chlorfreiem Papier gedruckt.

OPEL 

OPEL 



Die Ansprüche an ein Automobil sind nicht nur gestiegen: Sie sind umfassender geworden.

Opel hat frühzeitig damit begonnen, in Einklang zu bringen, was lange Zeit für unvereinbar galt: ein Höchstmaß an Umweltverträglichkeit und Sicherheit, Wirtschaftlichkeit, Qualität und Komfort zu einem fairen Preis.

So waren wir 1989 der erste Großserienhersteller mit serienmäßigem Katalysator in allen Modellen. Und den Kraftstoffverbrauch unserer Autos haben wir innerhalb von 12 Jahren um 25% gesenkt.

Nicht zuletzt wird Sicherheit zunehmend zum Qualitätsmaßstab. Auch hier gibt Opel mit einer einzigartigen Kombination serienmäßiger Sicherheitssysteme ebenso beruhigende wie

richtungweisende Antworten.

Doch dauerhafte Kundenzufriedenheit erreichen wir nur, wenn wir uns mit dem Erreichten nicht zufriedengeben. Deshalb investieren wir permanent in die technische Entwicklung und die Produktionsmethoden von morgen: So zählt unser Werk in Eisenach zu den modernsten Europas. Das Ergebnis sind Automobile mit zukunftsweisender Technik für anspruchsvolle Kunden.

Bei all dem haben wir eines nicht vergessen: die Freude, die Sie tagtäglich an Ihrem Auto haben sollen. An seinem gelungenen Design wie am faszinierenden Fahrerlebnis. Dabei wollen wir Sie immer mit etwas mehr überraschen, als Sie erwarten. Und das ist: Technik, die begeistert.



DER ASTRA. EIN AUTOMOBILES KONZEPT FÜR DIE ZUKUNFT.

Für Opel war die Entwicklung des Astra eine Herausforderung. „Viele Prioritäten, aber keine Kompromisse.“ Ein Auto für die Zukunft: wirtschaftlich, umweltverträglich, sicher, kompakt, aber komfortabel und ausgestattet mit einer Vielzahl intelligenter technischer Raffinessen. So wurde der Astra ein ...

MASS-STAB SEINER KLASSE.

Die Entscheidung für ein Automobil wird immer mit dem Herz und mit dem Verstand getroffen. Man wünscht sich hohen Komfort, optimales Fahrvergnügen, moderne Sicherheitsmaßnahmen wie Opel Full Size Airbag, Rundumschutz-System, Aktivgurt-System, wirtschaftliche, aber auch dynamische Motorentechnik und natürlich ein Design, das mehr ist als nur ein Gesicht in der Menge.

Mit dem Astra hat Opel eine solche Synthese geschaffen und in seiner Klasse Maßstäbe gesetzt. Eben Technik, die begeistert.



Astra CD.

DIE ASTRA-PHILOSOPHIE IST VIELSEITIG.

Es wäre schade, würde man ein Automobil-Konzept wie das des Astra auf nur eine Modell-Variante beschränken. Schließlich sind die Ansprüche an ein Automobil so unterschiedlich wie die Menschen, die es fahren.

JEDE FORM, ABER IMMER ASTRA.

Ob Fließheck oder Limousine mit klassischem Stufenheck, Caravan oder Cabrio – Opel hat eine Modell-Palette für den Astra entwickelt, die jeden Wunsch erfüllt und vom Sportsfreund bis zur Familie klassenlos, individuell und genau passend ist.



Astra Cabrio.

DIE VIELEN GESICHTER DES ASTRA.

Technik, die begeistert, hat beim Astra viele Modell-Varianten, die sich durch Motorisierung und Ausstattung unterscheiden: Kein anderer Hersteller bietet zum Beispiel mehr Modell-Varianten eines Caravans, und keiner verfügt über mehr „Kombi-Erfahrung“.

So ist Opel mit dem Astra ein erfolgreicher Spezialist in verschiedenen Fahrzeug-Bereichen. Hinzu kommt eine umfangreiche Anzahl von individuellen Ausstattungsmöglichkeiten für jedes Astra-Modell.



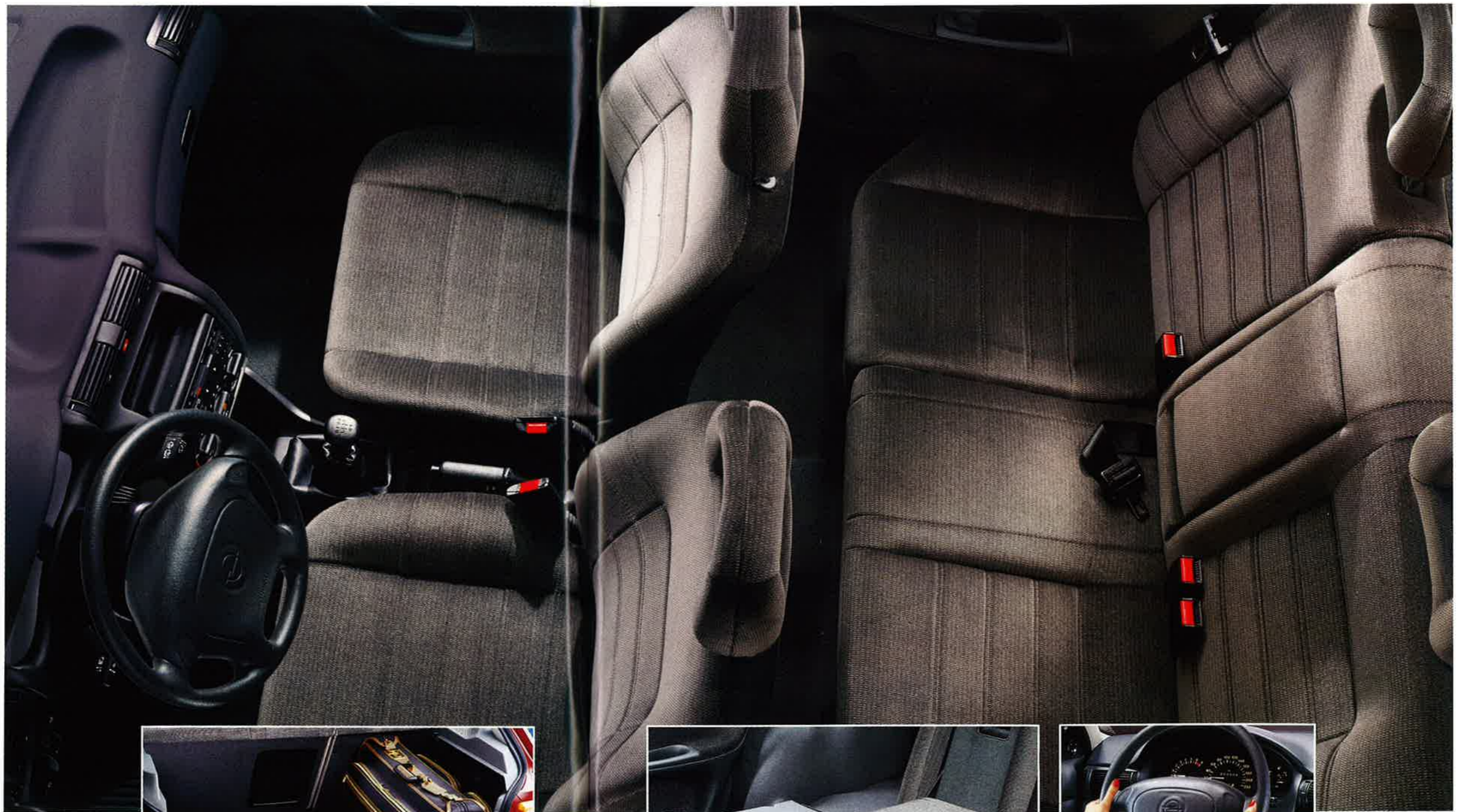
Astra Caravan.

Astra Limousine.

KOMFORT IST AUCH EIN STÜCK SICHERHEIT.

Sie fühlen sich wohl und reisen entspannt, so daß Sie auch nach längeren Fahrten nicht gerädert ankommen. Ein niedriges Geräuschniveau, genügend Platz sowie Sitze und Bedienungselemente, die dem Körper und seinen Funktionen gerecht werden. Dazu kommen ein funktionelles modernes Design und hochwertige Materialien. Sicherheit hat viel mit Ihrer körperlichen Verfassung zu tun.

Das beginnt mit einem großen Raumangebot vorn und komfortablem Knieraum im Fond. Gut ausgeformte Sitze in attraktivem Dessin harmonisieren perfekt mit den stoffbezogenen Türverkleidungen und erlauben Ihnen eine vorbildliche Sitzposition. Die Servolenkung erleichtert das Fahren und Rangieren (serienmäßig ab 1.6i-Motor). Optimal platzierte Gurtschlösser und höheninstellbare Verankerungspunkte auch im Fond kombinieren ebenfalls Komfort und Sicherheit.



Alle Astra-Modelle haben einen großen und flexiblen Koffer-

*raum bzw. Lade-
fläche. Die Lade-
kanten sind niedrig,*

*die Heck- und Koffer-
raumklappe so groß
wie möglich.*



*Die asymmetrisch
geteilte, umklappbare
Rücksitzlehne ermög-*

*licht eine variable
Ladefläche. Eine
Durchladeeinrichtung*

*gibt es schon ab GLS
serienmäßig.*



*Die Servolenkung
erleichtert Ihnen das
Manövrieren.*

ALLES IM GRIFF – DAS ASTRA-COCKPIT.

Komfortable Technik und innovative Ausstattungsdetails spiegeln die neue Automobil-Generation auch im Cockpit des Astra wider. Ergonomisch durchdachte, logisch angeordnete Instrumente und Bedienungselemente entlasten in ihrem Zusammenspiel den Fahrer.

DAS TRIPLE-INFO-DISPLAY.

Zentral plazierte in der Mittelkonsole, ist das Triple-Info-Display eine komfortable Info-Zentrale – für Fahrer und Beifahrer. Auf einen Blick erhalten Sie die Informationen über Uhrzeit, Datum und Außentemperatur. Bei eingeschaltetem Radio lesen Sie hier auch die aktuelle Senderfrequenz ab. (Display und Radio serienmäßig in allen CD-Modellen.) Die Trennung von Radio und Display ist gleichzeitig Diebstahlschutz: Das Radio kann ohne Display in keinem anderen Auto eingesetzt werden und ist daher wertlos.



Zentralverriegelung. Auch für Tankklappe und Kofferraum. Mit Diebstahlschutzfunktion (Serie ab Astra GLS).



Elektrisch einstellbare, beheizbare Außenspiegel. Bequem von innen einzustellen (Serie im Astra CD).



Reinluft-Filter-System. Tastendruck genügt, und störende Gerüche bleiben draußen.

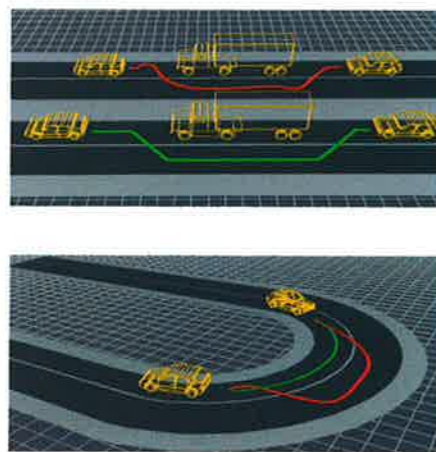
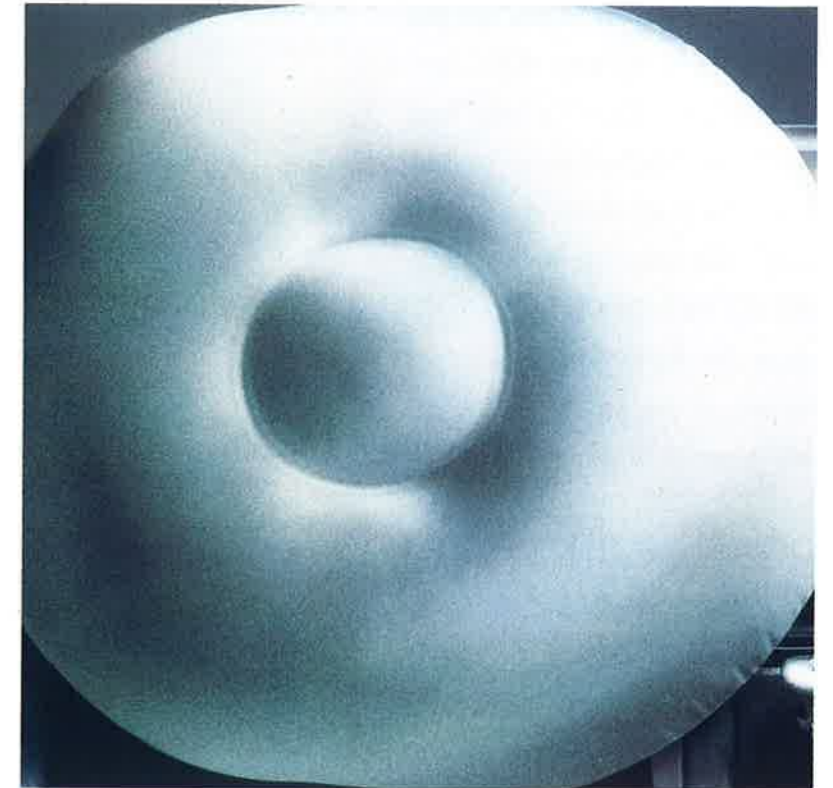
Multi-Funktions-Display. Zeigt neben Uhrzeit und Radiofunktionen (z.B. Senderfrequenzen) auch die Funktionen eines Bordcomputers und die Warnungen des Opel Check-Control-Systems an (serienmäßig im Astra GSi und Caravan 2.0 16V).

AKTIVE UND PASSIVE SICHERHEIT IM ASTRA.*

Die Optimierung der aktiven und passiven Sicherheit spielte bei der Entwicklung des Astra eine Hauptrolle. Der Opel Full Size Airbag auf der Fahrerseite, der mit 67 Litern Volumen fast doppelt so groß ist wie der „Euro-Airbag“. Innerhalb von nur 15 Millisekunden nach Eintritt der Verzögerung entscheidet die intelligente Logik, ob ausgelöst werden muß. ABS für kontrolliertes Bremsen auch in kritischen Situationen bei Nässe, Schnee und Eis.

Electronic Traction Control (ETC) im Astra GSi und im Astra Caravan 2.0 16V stimmt elektronisch die Schlupf- und Radbeschleunigungswerte der Antriebsräder auf die Motorleistung ab, damit die Räder bei Nässe oder im Winter richtig greifen und optimale Fahrstabilität auch in Kurven und beim Überholen gewährleistet ist.

Beruhigend für Fahrer und Beifahrer sind die Gurtschloßstraffer des Astra-Aktivgurt-Systems. Es besteht aus einem Gurtschloßstraffer an den Vordersitzen sowie höhenverstellbaren Sicherheitsgurten und Sitzrampen vorn und hinten. Bei einem Frontalaufprall zieht die-



Aktives Fahren
ASTRA wird durch Electronic Traction Control (ETC) und in Verbindung mit dem Anti-Blockier-System (ABS) kalkulierbar und sicher (im Astra GSi und Caravan 16V serienmäßig).

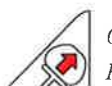


ses System den Becken- und Schultergurt sofort stramm. Die Gefahr eines Kopfaufpralls auf

Lenkrad oder Instrumententafel wird wesentlich reduziert. Die integrierten Sitzrampen verhindern das Wegtauchen unter dem Beckengurt.



Astra-Aktivgurt-ASTRA system. Die Kombination aus höhenverstellbaren Sicherheitsgurten vorn und hinten, Sitzrampen an den Vordersitzen und Gurtschloßstraffern vorn optimiert den Insassenschutz.



Opel Full Size ASTRA Airbag auf der Fahrerseite. Innerhalb von 15 Millisekunden entscheidet die intelligente Elektronik, ob ausgelöst werden muß oder nicht.

* Opel bietet für die Modelle GL, GLS, GT, Caravan Club und Cabrio 1.6i ein attraktives Sicherheitspaket, bestehend aus Opel Full Size Airbag und ABS, an.

SICHERHEIT RUNDUM. DURCH DAS ASTRA-RUNDUMSCHUTZ-SYSTEM.

Opel hat im Astra ein umfassendes Sicherheits-Konzept verwirklicht. Eine Vielzahl konstruktiver Maßnahmen im Bereich der Karosserie, die formsteife Fahrgastzelle und serienmäßige Sicherheits-Systeme machen den Astra (laut Fachpresse) zu einem der sichersten Autos auf unseren Straßen.

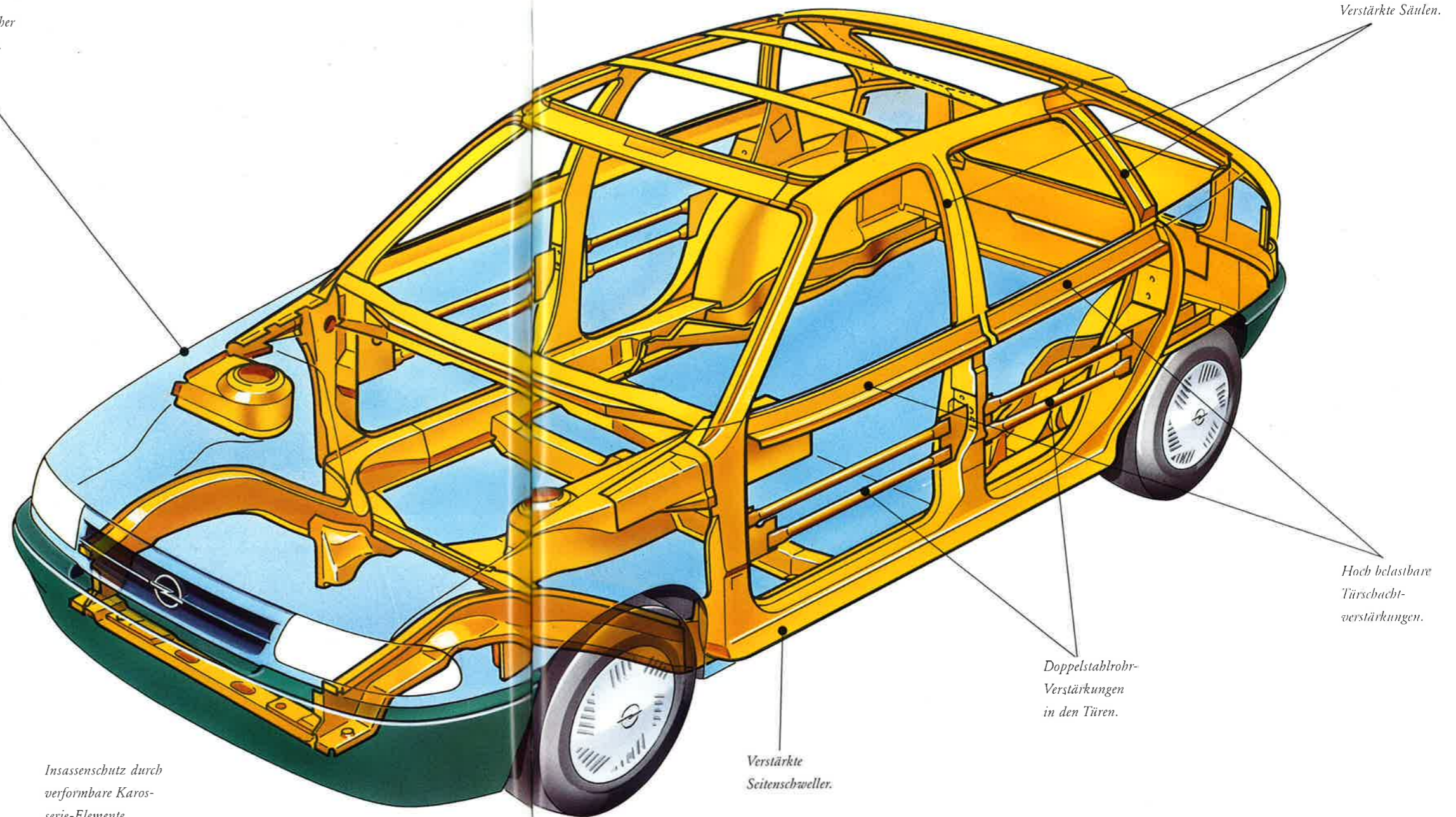
DOPPEL-STAHLRÖHR-VERSTÄRKUNGEN WIRKEN WIE LEITPLANKEN.



Das Astra-Rundumschutz-System besteht im wesentlichen aus computerberechneten, energieabsorbierenden Aufprallzonen vorn und hinten und integrierten Doppel-Stahlrohrverstärkungen in den Türen.

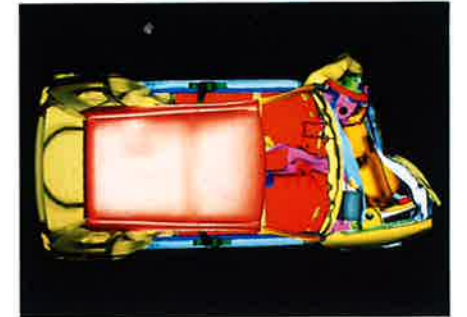
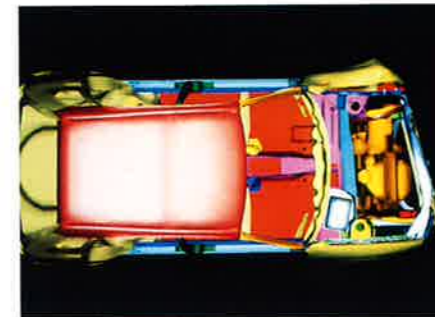
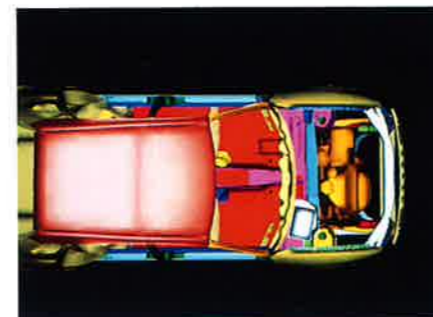
Im Falle eines seitlichen Aufpralls wird die Energie eines anderen Fahrzeugs wie durch Leitplanken vom Fahrgastraum abgelenkt. Durch den versteiften Türverbund werden gleichzeitig Verformungen reduziert.

Karosserie mit hoher Torsionssteifigkeit.



Insassenschutz durch verformbare Karosserie-Elemente (Knautschzonen). Formstabile Fahrgastzelle.

Computer-Crash: Für die Nachbildung eines Aufpralltests muß der Hochleistungscomputer pro Sekunde bis zu 350 Millionen Rechenaufgaben lösen.



DAS SPEZIELLE ASTRA-DESIGN.

Würde nur der Windkanal die Form eines Automobils bestimmen, der Astra würde aussehen wie viele andere Automobile. Daß er sich aus der Masse anderer Fahrzeuge heraushebt, liegt an einer Reihe durchdachter Details, die in ihrer Summe den speziellen Astra-Look geprägt haben.

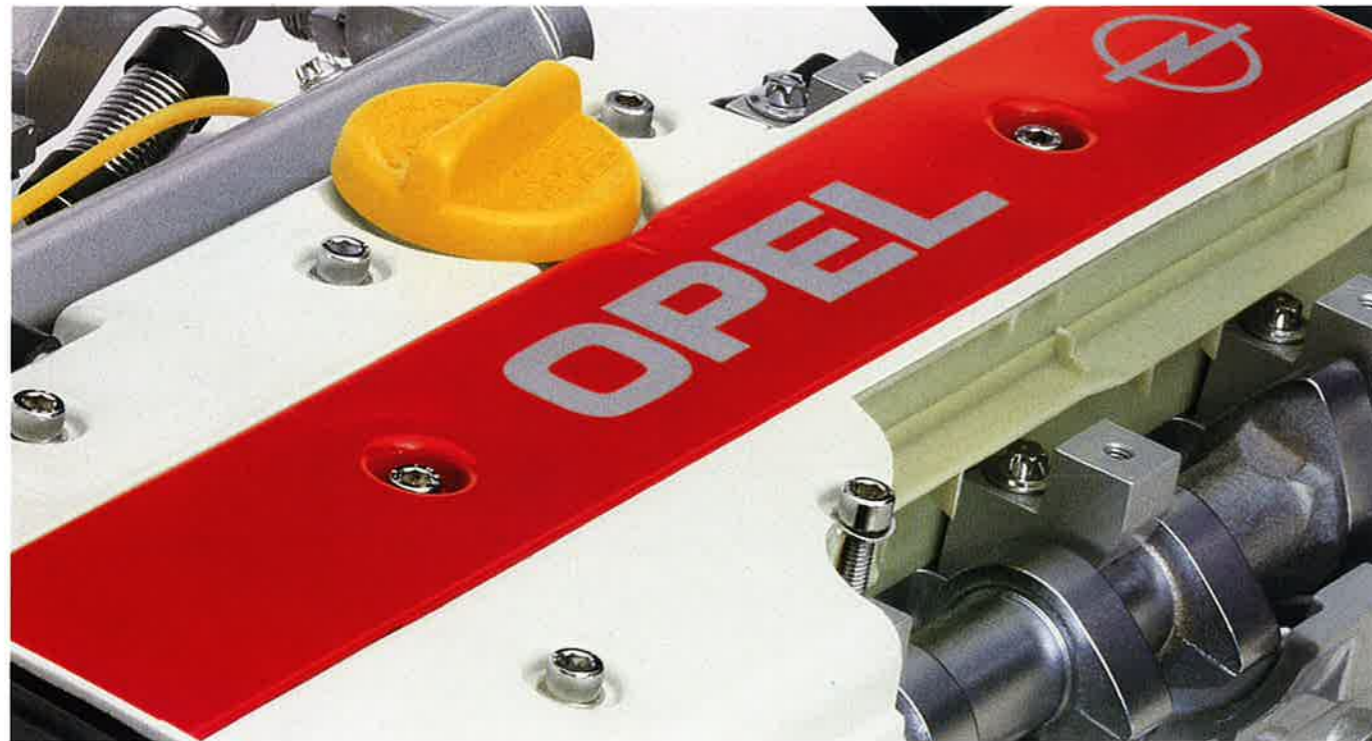
Die Opel Flush-Glass-Technik ermöglicht einen fast ebenen Übergang zwischen Glas- und Metallflächen. So bekommt das Fahrzeug eine harmonische Linienführung der Seitenpartie, die Aerodynamik wird verbessert, Windgeräusche werden reduziert und gleichzeitig auch der Verbrauch. Schmale Dachsäulen unterstreichen die elegante Silhouette, sorgen für ein großzügiges Raumgefühl und eine bessere Rundumsicht.

Besonders der Astra Caravan hat sich durch seine Form und sein Design einen Namen als Maßstab unter den Kombis gemacht. Aus dem früheren Nutzfahrzeug wurde ein eleganter Publikumsliebbling für alle Gelegenheiten.



Ungestörte Rundumsicht durch die erhöhte Sitzposition des Fahrers und schmale Dachsäulen.

DER ASTRA IST ZUKUNFTSWEISEND.
AUCH UNTER DER HAUBE.



Ein Automobil, das in seiner Konzeption eine Generation voraus ist, geht auch bei der Triebwerkstechnik mit gutem Beispiel voran. Wirtschaftlichkeit bei geringem Schadstoffausstoß ohne Verzicht auf hohe Durchzugskraft charakterisiert die Motoren des Astra.

GENERATIONS- WECHSEL UNTER DER MOTORHAUBE.

Das neue Opel Motoren-Konzept ist auf eine kurze Formel zu bringen: ECOTEC. Dieser Begriff steht für eine Motoren-Generation, die Leistung und Umweltverträglichkeit miteinander verbindet.

Das Ergebnis sind Triebwerke, die Ihnen bereits im unteren Drehzahlbereich ein hohes Drehmoment zur Verfügung stellen. Eine ökologisch und ökonomisch sinnvolle Leistung.

Der 1,8-Liter-16V-ECOTEC. Vierventil-technik mit einem speziell auf die „Low-end-torque“-Charakteristik (hohes Drehmoment schon bei niedrigen Drehzahlen) abgestimmten

Ansaugsystem. Bereits bei 2800 min⁻¹ erreicht der 1,8-Liter-16V-ECOTEC-Motor 90% seines maximalen Drehmoments von 168 Nm.



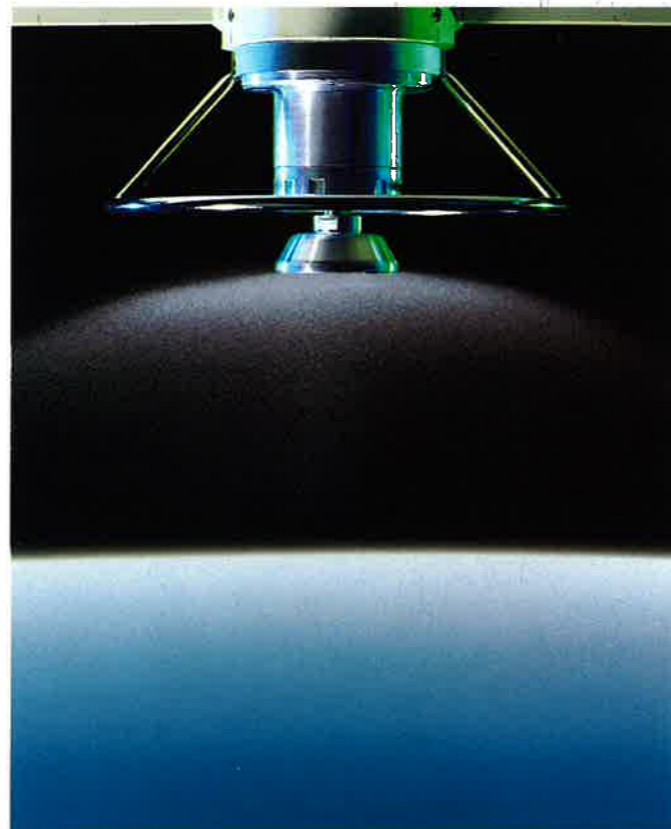
Durch große Kraftreserven, Laufruhe, Elastizität und geringen Kraftstoffverbrauch, kombiniert mit einem äußerst geringen Abgasschadstoffausstoß und niedrigem Geräuschniveau, sind die ECOTEC-Motoren in ihrer Klasse vorbildlich.

Auffallend in Leistung und Verbrauch sind auch die fortschrittlichen Diesel-Motoren. Durchzugsstark schon bei niedrigen Drehzahlen, wirtschaftlich, ausgerüstet mit speziell abgestimmten Diesel-Katalysatoren.

Der 1,6Si-Motor mit 74 kW (100 PS) bringt Leistung und Verbrauch in ein optimales Verhältnis. Mehr Leistung und Kraft durch die moderne Multipoint-Einspritzanlage. Zur Verfügung steht auch der verbrauchs-optimierte 1,6i-Motor mit 52 kW (71 PS) – einer der sparsamsten Motoren seiner Klasse. Er unterbietet schon heute die strengen Abgasgrenzwerte, die erst ab 1996 in Europa gelten.



Der 1,7i-Turbodiesel ist ein Beispiel für fortschrittliche, wirtschaftliche Dieselmotoren. Mit Intercooler bringt er 60 kW (82 PS) bei geringem Verbrauch und optimalen Abgaswerten. Er erfüllt die Partikel-Emissionsnorm (Grenzwert 0,08 g/km) und wird als „besonders schadstoffarm“ eingestuft.



Neues Denken ist bei Opel alt. Schon früh wurde die Schonung der Umwelt und der natürlichen Rohstoffe als zentrales Anliegen in der Unternehmens-Philosophie verankert. Kontinuierliche Verbesserung der Umweltverträglichkeit unserer Fahrzeuge und unserer Fertigungsprozesse ist die Konsequenz daraus.

UMWELTFREUNDLICHE TECHNOLOGIEN.

- Geregelter Drei-Wege-Katalysator serienmäßig in allen Modellen.
- Innovative Motorentechnik: optimales Drehmoment, niedriger Kraftstoffverbrauch, drastische Reduzierung der Schadstoffemission. Neuestes Beispiel: die ECOTEC-Generation.
- Opel Automatik: wirtschaftliche, elektronisch gesteuerte 4-Stufen-Automatik mit 3 Fahrprogrammen.

MINIMIERUNG UMWELTBELASTENDER MATERIALIEN IN DER PRODUKTION.

- Opel Wasserlack-Technologie: Reduzierung des Lösemittelgehalts auf 5 % bei Grundlacken und 12 % bei Metallic-Basislacken.
- Reduzierung des Cadmium-Gehalts in allen Bauteilen auf ein Minimum – nur noch Spuren sind zulässig.
- Asbest in Brems- und Kuppelungsbelägen wurde durch umweltverträgliche Materialien ersetzt; auch Motor- und Auspuffdichtungen sind asbestfrei.
- Verzicht auf FCKW-haltige Treibmittel bei der Herstellung von Schaummaterialien für Sitze, Armaturentafeln, Polsterstoffe und Formhimmel. Auch in den Klimaanlage fast all unserer Modelle wurde das FCKW-haltige Kältemittel durch ein FCKW-freies ersetzt.

KONSEQUENTE RECYCLINGSTRATEGIE.

- Alle Verkleidungsteile sind aus recycelfähigem Material hergestellt.
- Reduzierung der Material-Vielfalt, um das Sortieren für die Wiederverwertung zu erleichtern.
- Kennzeichnung nahezu aller Kunststoffteile mit international genormten Material-Kürzeln: ermöglicht sortenspezifische Wiederaufbereitung.

ZUKUNFTSAUFGABE „VERKEHRSMANAGEMENT“.

Die Initiativen von Opel gehen weit über rein fahrzeugtechnische Innovationen hinaus. Opel Ingenieure arbeiten an der Entwicklung und Realisierung von modernen Kommunikations- und Leitsystemen, die den Straßenverkehr der Zukunft sicherer und umweltfreundlicher machen.

ASTRA GL. KOMPAKT, KOMPLETT UND KOMFORTABEL.

Der Astra GL ist das komplette Basismodell mit vielen durchdachten Detail-Ausrüstungen. Innovative Technik, Eleganz und Sicherheit, großzügige Geräumigkeit und Fahrkomfort. Und eine beeindruckende Serienausstattung:

- als 3-/5türiger Fließheck, 4türige Limousine und als Caravan
- 1.4i-Motor, 44 kW (60 PS), mit elektronischer Benzineinspritzung
- Astra-Aktivgurt-System
- Astra-Rundumschutz-System
- Astra-Reinluft-Filter-System
- 5-Gang-Schaltgetriebe
- Servolenkung ab 1.6i-Motor
- Rücksitz, asymmetrisch geteilt, umklappbar
- Tageskilometerzähler
- 2 Außenspiegel, von innen einstellbar
- Warnsummer für eingeschaltete Scheinwerfer



Hinter der großen Heckklappe des Caravan GL erwarten Sie maximal 1630 Liter (ECIE) nutzbare Ladefläche.



Komfortabel der Innenraum. Mit viel Kopf- und Beinfreiheit für alle Passagiere. Vorbildliche Rundumsicht. Rahmenkopfstützen vorn.

DER ASTRA GLS. KOMFORT INKLUSIVE.

Perfektes Design, fortschrittliche Technik, innovative Sicherheitsmaßnahmen und überdurchschnittlicher Komfort sind für jeden Astra selbstverständlich. Im GLS-Modell kommt noch eine besonders reichhaltige Ausstattung hinzu:

- als 5türiger Fließheck und als 4türige Limousine
- 1.4i-Motor, 44 kW (60 PS), mit elektronischer Benzineinspritzung
- Astra-Aktivgurt-System
- Astra-Rundumschutz-System
- Astra-Reinluft-Filter-System
- 5-Gang-Getriebe
- Servolenkung
- Zentralverriegelung einschließlich Heckraumklappe und Tankdeckel mit Diebstahlsicherung

(Innenausstattung siehe nächste Seite)

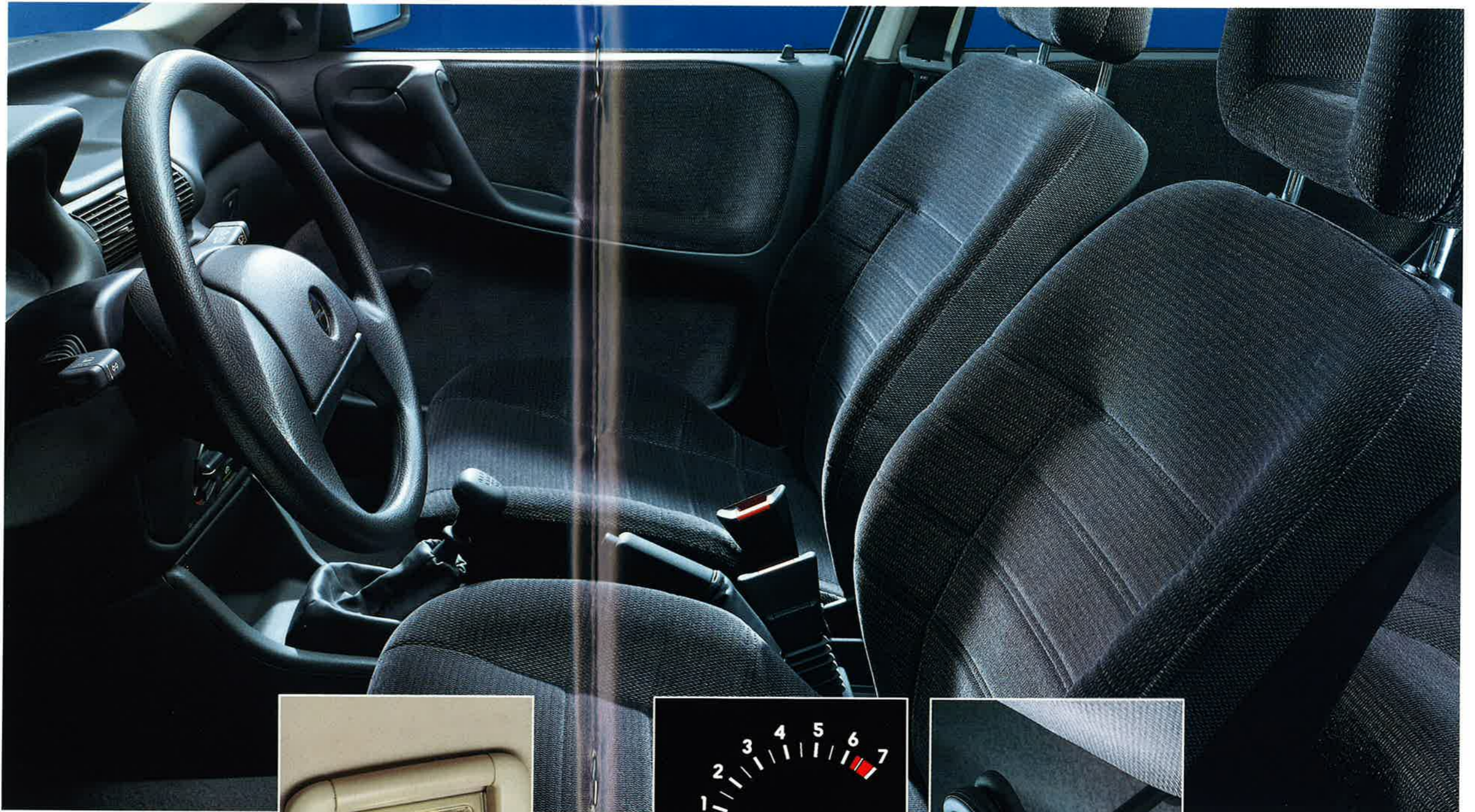


Das elegante Astra-Design optimiert die Aerodynamik und reduziert Windgeräusche.

ASTRA GLS. NOCH MEHR KOMFORT.

Komfort und Atmosphäre müssen stimmen, um entspannt und sicher zu reisen. Steigen Sie in den Astra GLS ein, und finden Sie den idealen Bewegungsfreiraum für Ihre Unternehmungen: Attraktive Ausstattung, ausgefeiltste Ergonomie machen aus dem Astra GLS eine perfekte Reiselimousine. Die GLS-Innenausstattung umfaßt:

- Mittelarmlehne, hinten ausklappbar, mit Durchlademöglichkeit
- Rücksitz, asymmetrisch geteilt, umklappbar
- Drehzahlmesser
- SitzhöhenEinstellung, Fahrerseite
- Fond-Innenraumleuchten mit Türkontakten
- Fußraumheizkanäle im Fond
- einstellbare Rahmenkopfstützen vorn
- Quarzuhr
- Tageskilometerzähler
- Velours-Sitzbezüge und -Türeinsätze



Fondleuchten und praktische Haltegriffe.



Instrumente inklusive Drehzahlmesser arbeiten mit Durchlichttechnik.



Stufenlose SitzhöhenEinstellung des Fahrersitzes.

Attraktiver Innenraum mit optimal konturierten Sitzen.

ASTRA CD. HAT ALLES, WAS SIE BRAUCHEN. UND DIE GEWISSEN EXTRAS ZUM GENIESSEN.

Noch mehr Komfort und aufwendige Sicherheitsdetails wie das elektronische ABS machen den Astra CD zu einer Extra-Klasse in der Mittelklasse.

Zur Ausstattung gehören:

- als 5türiger Fließheck, als 4türige Limousine und als Caravan
- 1.6i-Motor, 52 kW (71 PS), mit elektronischer Benzineinspritzung
- Anti-Blockier-System (ABS), elektronisch geregelt
- Astra-Aktivgurt-System
- Astra-Rundumschutz-System
- Astra-Reinluft-Filter-System
- Servolenkung
- Zentralverriegelung einschließlich Heckraumklappe und Tankdeckel mit Diebstahlsicherung
- Triple-Info-Display
- Radio SC 202, Blaupunkt
- Drehzahlmesser
- Fußraumheizkanäle im Fond
- einstellbare Rahmenkopfstützen, vorn und hinten
- Rücksitz, asymmetrisch geteilt, umklappbar, mit Durchlademöglichkeit
- Sitzhöhen-einstellung, Fahrerseite
- 2 Außenspiegel, elektrisch und beheizbar



Der Astra CD. Noch mehr Extras in Optik, Komfort, Sicherheit und Leistung.

ASTRA CARAVAN CLUB. WEIL SIE SCHON IMMER ZWEI AUTOS WOLLTEN.

Opel gibt Ihnen die Möglichkeit, Ihrer Familie genauso gerecht zu werden wie Ihrem Hobby. Und selbst beim Opernball werden Sie eine gute Figur machen. Der Astra Caravan Club ist formschön, äußerst praktisch und glänzt mit einem hohen Ausstattungs-Niveau:

- 1.4i-Motor, 44 kW (60 PS)
- Astra-Aktivgurt-System
- Astra-Rundumschutz-System
- Astra-Reinluft-Filter-System
- Servolenkung ab 1.6i-Motor
- 5-Gang-Schaltgetriebe
- Zentralverriegelung einschließlich Heckraumklappe und Tankdeckel mit Diebstahlsicherung
- grüngetönte Wärmeschutzverglasung
- Laderaumabdeckung verschiebbar
- Rücksitz, asymmetrisch geteilt, umklappbar
- Sportsitze vorn
- SitzhöhenEinstellung, Fahrerseite
- 2 Außenspiegel, von innen einstellbar, Gehäuse in Wagenfarbe lackiert
- Dachreling
- einstellbare Rahmenkopfstützen vorn



Exklusiver Innenraum mit eleganten Sportsitzen und

ergonomisch vorbildlichem Cockpit.



Die weit heruntergezogene, große Heckklappe ermöglicht

leichtes Be- und Entladen.

ASTRA GT. DIE SPORTLICHE VARIANTE.

Wer es ein bißchen sportlicher liebt, erlebt mit dem Opel Astra GT ein Automobil, das Komfort und Funktion nicht nur optisch mit energischem Temperament verbindet. Die Innenausstattung mit Sportsitzen und Sportlenkrad, ein 5-Gang-Sportgetriebe sowie das durchzugsstarke 1.6i-Triebwerk – der Astra GT ist ein Champion unter den Kompakten:

- als 3- und 5türiger Fließheck
- 1.6i-Motor, 52 kW (71 PS), mit elektronischer Benzineinspritzung
- Astra-Aktivgurt-System
- Astra-Rundumschutz-System
- Astra-Reinluft-Filter-System
- 5-Gang-Sportgetriebe
- Servolenkung
- Drehzahlmesser
- einstellbare Rahmenkopfstützen vorn
- 3-Speichen-Sportlenkrad
- Rücksitz, asymmetrisch geteilt, umklappbar
- Sitzhöhen-einstellung, Fahrersitz
- Sportsitze vorn
- Auspuff-Endrohr oval
- Reifen 185/60 R 14-82 H
- 2 Außenspiegel, von innen einstellbar, Gehäuse in Wagenfarbe lackiert



Übersichtliches
Cockpit mit griffigem
Lenkrad.



Sportsitze mit
gutem Seitenhalt.

ASTRA GSi. KRAFTVOLLE DYNAMIK – HIGH-TECH AUF RÄDERN.

Der Astra GSi ist ein High-Tech-Paket mit beeindruckendem Design und höchstem Sicherheits-Niveau:

- als 3türiger Fließheck
- 1.8-16V-Motor, 92 kW (125 PS), mit elektronischer Benzineinspritzung
- Opel Full Size Airbag
- Astra-Aktivgurt-System
- Astra-Rundumschutz-System
- Astra-Reinluft-Filter-System
- Anti-Blockier-System (ABS)
- 5-Gang-Sportgetriebe
- Servolenkung
- 2 Außenspiegel, von innen einstellbar, Gehäuse in Wagenfarbe lackiert
- Stoßfänger in Wagenfarbe
- Dachspoiler

ZUSÄTZLICH BEIM
GSi 16V MIT 2.0i-16V-MOTOR,
110 kW (150 PS):

- Electronic Traction Control (ETC)
- Doppel-Auspuff-Endrohr im Rechteck-Design
- Leichtmetallräder 6 J x 15 mit Niederquerschnittsreifen 205/50 R 15-85 V
- Nebelleuchten vorn

(Innenausstattung siehe nächste Seite)



Das 2.0i-16V-Triebwerk mit 110 kW (150 PS).



Der Astra GSi. Mit dem neuen 1.8i-ECOTEC-Motor.

ASTRA GSi. SPORTSTUDIO MIT INFORMATIONEN-ZENTRALE.

Was die äußere Sportlichkeit verspricht, setzt sich im Innenraum konsequent fort. Von den Sportsitzen mit Fahrersitzhöhen-einstellung bis zum griffigen Lenkrad mit mittenzentrierter Servolenkung und Opel Full Size Airbag. Besonders auffällig: das Multi-Info-Display. Eine Informations-Zentrale, die alle wichtigen Funktionen des Opel



Alle Informationen über einen Schalter des Multi-Info-Displays lassen sich am Wischerhebel auswählen.

Check-Control-Systems sowie des Bordcomputers umfaßt. Beim GSi 2.0 16V werden zusätzlich noch die Funktionen des Radios angezeigt.

- Servolenkung
- Sportsitze vorn
- Sitzhöhen-einstellung, Fahrerseite
- Rücksitz, asymmetrisch geteilt, umklappbar
- Multi-Info-Display
- Drehzahlmesser
- Fußraumheizkanäle im Fond
- Einstellbare Rahmenkopfstützen vorn

ZUSÄTZLICH BEIM GSi 2.0 16V:

- Vier-Speichen-Lenkrad mit lederummanteltem Kranz
- Radio SC 202, Blaupunkt



Informations-Zentrale mit Bordcomputer.

Der Innenraum: sportlich, aber mit Komfort.

ASTRA CABRIO. DAS KLASSISCHE OPEN-AIR-FESTIVAL.

Das Astra Cabrio vereint zeitlose Eleganz mit modernster Technik. Durch das stabile Astra-Rundumschutz-System und hohe Verwindungssteifigkeit der Karosserie entstand die klassische Cabrio-Linie aus dem Hause Bertone. Ein ausgewachsener Viersitzer, der keine Wünsche offenläßt:*

- 1.6i-Motor, 52 kW (71 PS), bzw. 2.0i-Motor, 85 kW (115 PS)
- Opel Full Size Airbag für Cabrio 2.0i
- ABS für Cabrio 2.0i
- Astra-Rundumschutz-System
- Astra-Reinluft-Filter-System
- Radio-Einbausatz mit 6 Lautsprechern, Triple-Info-Display und automatischer Antenne
- SitzhöhenEinstellung auf Fahrerseite
- Fußraumheizung hinten
- Sportsitze vorn
- elektrische Fensterheber, vorn und hinten
- 2 Außenspiegel, von innen einstellbar, Gehäuse in Wagenfarbe lackiert
- versenkbare Seitenscheiben im Fond
- beheizbare Glas-Heckscheibe
- grüngetönte, wärmedämmende Rundumverglasung



Die symmetrisch geteilte Rückbank erlaubt eine problemlose und variable Zuladung.



Mit einem Kofferraumvolumen von 390 Litern (ECE) liegt das Astra Cabrio sogar über dem Fließbeckenniveau.

** Weitere Informationen im speziellen Astra-Cabrio-Katalog.*

SONDERAUSSTATTUNGEN.

Der Opel Astra läßt an Ausstattung und Komfort eigentlich keine Wünsche offen. Trotzdem bietet Ihnen Opel eine Reihe von Sonderausstattungen und Zubehör, mit denen Sie „Ihren“ Astra noch ein bißchen persönlicher gestalten können. Denn – wie auch bei der gesamten Astra-Modellreihe – Individualität wird großgeschrieben.



Nebelscheinwerfer in Stoßfänger integriert.



Scheinwerfer-Waschanlage. Sorgt für klare Sichtver-

hältnisse, also optimale Sicherheit.



Diebstahlwarnanlage. Löst bei gewaltsamer

Eindringen Hup- und Lichtsignale aus.



Zentralverriegelung mit Diebstahlsicherung. Verriegelt Türen,

Tankdeckel und Kofferraum.



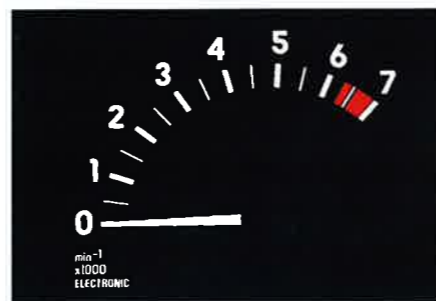
Opel 4-Gang-Automatik mit voll-elektronisch gesteuertem

Getriebe und intelligenter Schalttechnik mit drei Fahrprogrammen.



FCKW-freie Klimaanlage. Angenehm kühl im Sommer,

gleichmäßig warm im Winter.



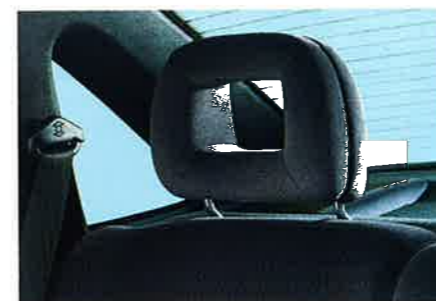
Drehzahlmesser. Gibt zuverlässige Informa-

tionen für wirtschaftliches Fahren.



Wärmeschutzverglasung. Grüngetönte Rundumverglasung

mit zusätzlichem Bandfilter an der Frontscheibe.



Kopfstützen hinten für zusätzliche Sicherheit.



Niveauregulierung. Manuell regulierbar.

Wichtig für Gespannfahrer.



Schiebe-/Hebedach. Getöntes Glaskurbeldach mit eingebauter

Blende und Entlüftungsstellung.



Fahrradträger für alle handelsüblichen Fahrräder.



Leichtmetallräder machen Ihren Astra individueller.



Elektrische Außenspiegel, von innen einstell- und beheizbar.



Drei Radios und ein CD-Player stehen zur Auswahl.



Kindersicherheits-system für Kinder

von 10 Monaten bis 12 Jahren.

Zum besonders günstigen Preis bietet Ihnen Opel das attraktive Sicherheitspaket, bestehend aus ABS und Opel Full Size Airbag für den Fahrer, an (bei den GSi-Modellen, Cabrio 2.0i und Caravan 2.0 16V serienmäßig; ABS bei den CD-Modellen serienmäßig).

AUSSTATTUNGEN.

	GL	GLS	CD	GT	GSI 1.8 16V	GSI 2.0 16V	Caravan GL	Caravan Club	Caravan CD	Caravan 2.0 16V
Technik										
Anti-Blockier-System (ABS), elektronisch geregelt	○	○	●	○	●	●	○	○	●	●
Electronic Traction Control (ETC)	-	-	-	-	-	●	-	-	-	●
Opel Full Size Airbag	○	○	○	○	●	●	○	○	○	●
Servolenkung	● ²⁾	●	●	●	●	●	● ²⁾	● ²⁾	●	●
Zentralverriegelung einschließlich Heckraumklappe und Tankdeckel mit Diebstahlsicherung, inkl. abschließbarem Handschuhfach	○	●	●	○	○	○	○	●	●	●
Niveauregulierung, manuell	-	-	-	-	-	-	○	○	○	●
Innenausstattung										
Aktivgurt-System: höhenstellbare Automatikgurte, vorn und hinten, 1 Beckengurt hinten, Gurtschloßstraffer vorn, Sitzrampen (bei Caravan nur vorn)	●	●	●	●	●	●	●	●	●	●
Beleuchtung für Handschuhfach und Lade-/Gepäckraum	●	●	●	●	●	●	●	●	●	●
Beleuchtung, zusätzliche Fond-Innenraumleuchten mit Türkontakten	-	●	●	-	-	-	-	-	●	○
Drehzahlmesser mit Warnanzeige für Benzinreserve (nicht mit 1.7-D-Motor, serienmäßig bei 1.7-TD- und 1.8-16V-Motor)	○	●	●	●	●	●	○	● ¹⁾	●	●
Triple-Info-Display: Zeit-/Datums-/Temperatur- sowie Radio-Anzeigen kombiniert	-	-	●	-	-	-	-	-	●	-
Fußraumheizkanäle im Fond	-	●	●	-	●	●	-	-	●	●
Grüngetönte Wärmeschutzverglasung	○	○	○	○	○	○	○	●	●	●
Handschuhfach mit Deckel (abschließbar für GLS, CD, GSI, GSI 16V, Caravan Club, Caravan CD)	●	●	●	●	●	●	●	●	●	●
Kopfstützen: einstellbare Rahmenkopfstützen vorn	●	●	●	●	●	●	●	●	●	●
Zwei einstellbare Rahmenkopfstützen hinten	○	○	●	○	○	○	○	○	●	○
Laderaumabdeckung verschiebbar	-	-	-	-	-	-	○	●	●	●
Lenkrad mit lederummanteltem Kranz	-	-	-	-	-	●	-	-	-	●
Lenkrad, 3-Speichen-Sportlenkrad	-	-	-	●	-	-	-	● ¹⁾	-	-
Multi-Info-Display (Bordcomputer und Opel Check-Control-System)	-	○	○	○	●	●	-	○	○	●
Quarzuhr	●	●	● ³⁾	●	● ⁴⁾	● ⁶⁾	●	●	● ³⁾	● ⁶⁾
Reinluft-Filter-System, Reinluftfilter und Umluftschaltung	●	●	●	●	●	●	●	●	●	●
Rücksitz, asymmetrisch geteilt, umklappbar, bei GLS, CD und Caravan CD Mittelarmlehne hinten, ausklappbar, mit Durchlademöglichkeit	●	●	●	●	●	●	●	●	●	●
Sicherheitsnetz für Laderaum	-	-	-	-	-	-	○	○	●	○
SitzhöhenEinstellung, Fahrerseite	○	●	●	●	●	●	○	●	●	●
Sportsitze vorn	-	-	-	●	●	●	-	●	-	●
Tageskilometerzähler	●	●	●	●	●	●	●	●	●	●

	GL	GLS	CD	GT	GSI 1.8 16V	GSI 2.0 16V	Caravan GL	Caravan Club	Caravan CD	Caravan 2.0 16V
Zigarettenanzünder	●	●	●	●	●	●	●	●	●	●
Radio SC 202, Blaupunkt, 20 Watt, UKW, MW, Klangregler, Stereo-Cassetten-Radiogerät mit Triple-Info-Display (bei GSI und Caravan 16V in Multi-Info-Display integriert) für Uhrzeit-/Datumsanzeige und Angabe der Radio-Frequenz, mit schnellem Vor-/Rücklauf Cassette, Balance-Regler, Verkehrsfunksystem, Überblendregler, Digitalanzeige, Sendersuchlauf in zwei Richtungen, Stationstasten, 6 Lautsprecher, Diebstahlcodierung, Autostore, Stabantenne im Heck, bei Caravan und GSI Dachantenne mit elektron. Verstärker	○	○	●	○	○	●	○	○	●	●
Außenausstattung										
Nebelleuchten vorn	○	○	○	○	○	●	○	○	○	●
Außenspiegel für Fahrer- und Beifahrerseite, von innen einstellbar (bei CD und Caravan CD elektrisch und beheizbar)	●	●	●	●	●	●	●	●	●	●
Außenspiegelgehäuse in Wagenfarbe lackiert	-	-	-	●	●	●	-	●	-	●
Dachreling	-	-	-	-	-	-	○	●	●	●
Leichtmetallräder 6Jx15 mit Reifen 205/50 R 15-85 V	-	-	-	-	○	●	-	-	-	-
Sicherheits-Paket: ABS Opel Full Size Airbag für Fahrer	○	○	○ ⁵⁾	○	●	●	○	○	○ ⁵⁾	●

● = Serienausstattung ○ = Sonderausstattung - = nicht lieferbar

¹⁾ Serienmäßig in Verbindung mit 1.8i-16V-Motor

²⁾ Serienmäßig ab 1.6i-Motor

³⁾ Im Triple-Info-Display integriert

⁴⁾ Im Triple-Info-Display integriert

⁵⁾ ABS in CD-Modellen serienmäßig, Opel Full Size Airbag zum besonders günstigen Mehrpreis erhältlich.

⁶⁾ Im Multi-Info-Display integriert

ABS (elektronisch gesteuertes Anti-Blokkier-System): Bosch-System mit 4 Sensoren. Die Vorderräder werden individuell geregelt, die Hinterräder nach dem „Select-low-Prinzip“, d. h., die Regelung erfolgt nach dem Rad, das auf dem niedrigeren Reibwert läuft. ABS bietet eine Steigerung der aktiven Sicherheit, verhindert bei Vollbremsung das gefährliche Blockieren der Räder, erhält die Lenkbarkeit des Fahrzeugs in schwierigen Situationen und verhindert unkontrolliertes Ausbrechen bei Bremsverzögerungen in Kurven. (Bei CD, Caravan CD, GSi 1.8 16V, GSi 2.0 16V und Caravan 2.0 16V serienmäßig.)

Airbag: Opel Full Size Airbag für die Fahrerseite. Mit 67 Litern fast doppelt so groß wie der „Euro-Airbag“, bietet er in Verbindung mit dem Aktivgurt-System ein Optimum an passiver Sicherheit. Bei einem Frontalaufprall mit mind. 28 km/h löst eine zentrale Sensoreinheit nach internem Systemcheck und Berechnung der Unfallstärke innerhalb von 20 ms den Zündimpuls aus. Nach 150 ms ist der gesamte Vorgang abgeschlossen. Zusätzliche Stahlstreben an der Lenksäule verringern die Gefahr des Eindringens der Lenksäule in den Fahrgastraum (serienmäßig beim GSi 1.8 16V, GSi 2.0 16V und Caravan 2.0 16V).



Aktivgurtsystem mit Gurtschloßstraffer vorn: 3-Punkt-Sicherheitsgurte vorn mit Aufrollautomatik, höheninstellbar, Gurtschlösser am Sitz befestigt. Hinten zwei 3-Punkt-Sicherheitsgurte mit Aufrollautomatik, höheninstellbar, und ein Beckengurt in der Mitte. Gurtschloßstraffer auf Fahrer- und Beifahrerseite vorn. Der Gurtschloßstraffer sorgt bei einem Unfall in

Sekundenbruchteilen für das Straffen der Gurte und die weitgehende Eliminierung der sogenannten Gurtlose. Hierdurch wird die Gefahr eines Kopfaufpralls auf Lenkrad bzw. Instrumententafel deutlich reduziert.

Antriebskonzept: Frontantrieb mit quer eingebauter Antriebseinheit.

Beleuchtung: Halogen-Hauptscheinwerfer mit Standlicht, asymmetrischem Abblendlicht, Fernlicht, Nebelscheinwerfer in Ellipsoid-Technik (serienmäßig beim GSi 2.0 16V und Caravan 2.0 16V). 2 Rückfahrscheinwerfer, Nebelschlußleuchte. Instrumentenbeleuchtung (ab GLS: regelbar, nicht beim GLS mit 1.7-D-Motor).

Beleuchtete Symbole für Heizung und Schalter. Innenraumbeleuchtung mit Kontaktschaltern an Vorder- und Fondtüren (ab GLS: 2 zusätzliche Innenleuchten im Fond).

Belüftung: Ein zweiflutiges, mit Umlufteinrichtung ausgestattetes Radialgebläse sorgt mit vier Geschwindigkeiten für die gewünschte Dosierung der Luftmenge. Die Umlufteinrichtung stoppt auf Knopfdruck das Eindringen von belasteter Außenluft in den Innenraum, z. B. beim Fahren im dichten Kolonnenverkehr.

Bremsen: Diagonales Zweikreisbremssystem mit Bremskraftverstärker und Bremskraftregler. Handbremshebel zwischen den Vordersitzen. Scheiben-

bremsen vorn, selbstnachstellende Trommelbremsen hinten. Ab 1.8i Motor und in Verbindung mit 1.7-D- und 1.7-TD-Motor innenbelüftete Scheibenbremsen vorn (GSi 1.8 16V, GSi 2.0 16V und Caravan 2.0 16V Scheibenbremsen auch hinten).



Electronic Traction Control (ETC) (serienmäßig im GSi 2.0 16V und Caravan 2.0 16V): Verbessert das Fahrverhalten

- beim Beschleunigen,
- in Kurven,
- beim Ausscheren,
- bei Bergfahrt, und zwar besonders bei niedrigen

Reibwerten (nasse, verschneite, vereiste Fahrbahn).

Heizung: Das Mischlufsystem sorgt für eine verzögerungsfreie Temperaturregelung, unabhängig von Fahrgeschwindigkeit und Motordrehzahl.

Hinterradaufhängung: Verbundlenker-Hinterradaufhängung mit doppelkonischen Miniblockfedern, progressive Federrate. Senkrecht (bei Caravan schräg) angeordnete Teleskopstoßdämpfer, bei GSi 2.0 16V Gasdruckstoßdämpfer. Stabilisator (nicht bei 1.4i-Motor), bei GSi 2.0 16V Dual-System. Wartungsfreie Radlagereinheiten.

Instrumente: Gepolsterte Instrumententafel. Instrumente in Durchlichttechnik. Tachometer. Tageskilometerzähler.



Warnlampe für Handbremse.

Karosserie: Computerberechnete, selbsttragende Ganzstahlkarosserie unter Anwendung der „Finite-Elemente-Methode“ mit programmierten Verformungszonen an Front- und Heckpartie sowie extrem stabile seitliche Fenstersäulen, Dachrahmen, Türschweller und Längsträger vorn und hinten.

Korrosionsschutz: Partielle Verwendung von verzinkten Blechen; besonders im Naßbereich, bei Hohlräumen und Flanschüberlappungen. Rohkarosserie phosphatiert, kathodisch elektrotauchgrundiert. Schweißnähte, Fugen und Flansche im Unterbaubereich und im Motorraum mit Spezialmasse abgedichtet. Karosserie elektrostatisch grundiert und decklackiert. PVC-Unterbodenschutz an den Radeinbauten und seitlich am Unterboden. Hohlräume wie Schweller, Motorhaube, Kofferraumdeckel, Kotflügel und der Unterboden zusätzlich mit Schutzwachs gegen Korrosion behandelt. Kunststoff-Radkasteneinsätze im Schleuderbereich der Vorderräder.

Lenkung: Leichtgängige Zahnstangenlenkung mit energieaufnehmender Gitterrohr-Lenksäule mit Teleskopspindel und Abreißschlitten. Umschäumtes 2-Speichen-Lenkrad, bei GT 3-Speichen-Sportlenkrad. Bei GSi 1.8 16V, GSi 2.0 16V und Caravan 2.0 16V 4-Speichen-Airbag-Lenkrad; lederummantelter Lenkkrans bei GSi

Kühlmittelthermometer und Kraftstoffvorratsanzeige. Quarzuhr. Bei GLS, CD, Caravan CD, GT, GSi 1.8 16V, GSi 2.0 16V und Caravan 2.0 16V zusätzlich Drehzahlmesser. Kontrollleuchten für Blinker, Ladestrom, Motoröl Druck, Fernlicht, Warnblinkanlage.

2.0 16V und Caravan 2.0 16V. Servolenkung ab GLS bzw. ab 1.6i-Motor in Verbindung mit allen weiteren Astra-Ausstattungen serienmäßig. Servolenkung mit Mitlenkung bei GSi 1.8 16V, GSi 2.0 16V und Caravan 2.0 16V.

Multi-Info-Display (serienmäßig bei GSi 1.8 16V, GSi 2.0 16V und Caravan 2.0 16V): Umfaßt die Funktionen von Opel Check-Control-System und Bordcomputer und dient so als umfassende Informations-Zentrale. Neben Uhrzeit und Radiofunktionen (Stereo-Cassetten-Radio serienmäßig bei GSi 2.0 16V und Caravan 2.0 16V) wird auch die gewählte Funktion des Bordcomputers (z. B. Reichweite) angezeigt. Die Funktionen lassen sich über einen Schalter am Wischerhebel wählen. Priorität bei der Anzeige hat das Opel Check-Control-System. Warnungen werden auch bei eingeschaltetem Radio und Bordcomputer automatisch eingeblendet, und zwar als konkreter, deutlich lesbarer Text,



z. B. „Check Motorölstand“.

Reinluft-Filter-System: Das System besteht aus einem Reinluftfilter sowie einer drucktastengesteuerten Umlufteinrichtung. Das Filter reinigt die von außen einströmende Luft von allen flüssigen und festen Stäuben, Pollen und Sporen, die Auslöser von Pollenallergien, werden nahezu hundert-

prozentig aus dem Luftstrom entfernt. Selbst Ruß wird je nach Partikelgröße zu 40 bis 90% ausgeschieden.

Rundumschutz-System: Doppel-Stahlrohrverstärkungen in Seitentüren inkl. computerberechneten Verformungszonen Front und Heck.

Sitze: Körpergerechte Vollschaum-Liegesitze vorn mit integrierter Sitzrampe und stufenlos einstellbarer Rückenlehne. Offene, gepolsterte und stoffbezogene Kopfstützen vorn (für CD auch hinten). Vollschaumsitze mit integrierter Sitzrampe (außer Caravan) hinten. Asymmetrisch (60/40) geteilte, umklappbare Rücksitzbank. Stoff-Sitzbezüge. GLS- und CD-Modelle zusätzlich mit Mittelarmlehne hinten, Durchlade-Einrichtung und Veloursstoff-Bezügen sowie -Türverkleidungen, Sicherheitsnetz zum Schutz vor Ladung serienmäßig im Caravan CD.

Triple-Info-Display: Kombinierte Anzeige von Uhrzeit/Datum/Temperatur sowie Radio-Funktionen. Serienmäßig in Verbindung mit Radio-/Cassettengeräten bzw. in Verbindung mit CD-Modellen. Bei GSi 1.8 16V, GSi 2.0 16V und Caravan 2.0 16V im Multi-Info-Display integriert.

Vorderradaufhängung: Vorderradantrieb. Wartungsfreie Einzelradaufhängung mit

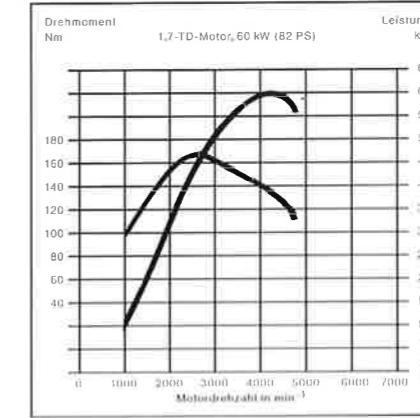
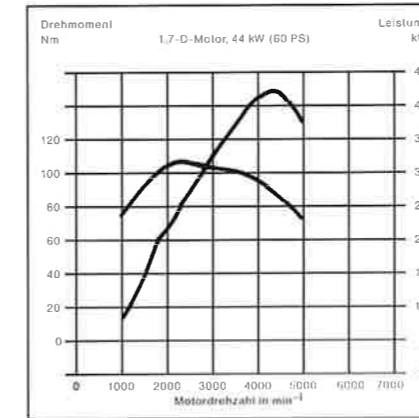
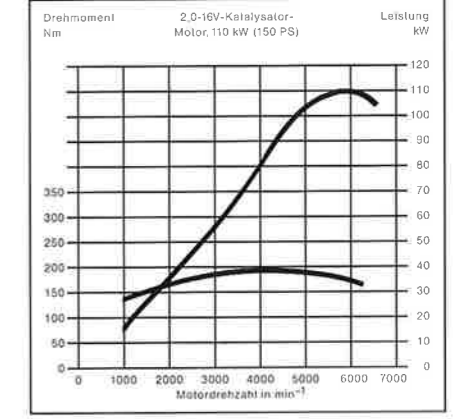
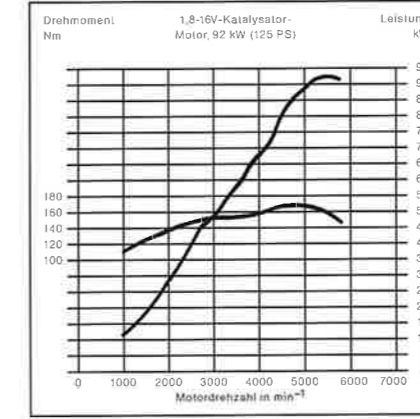
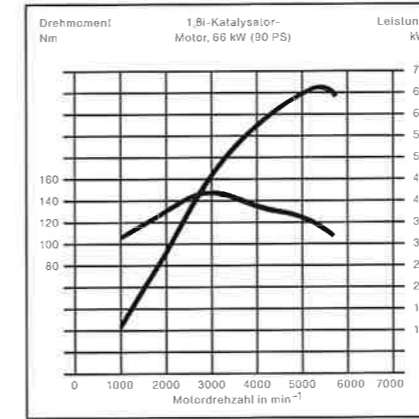
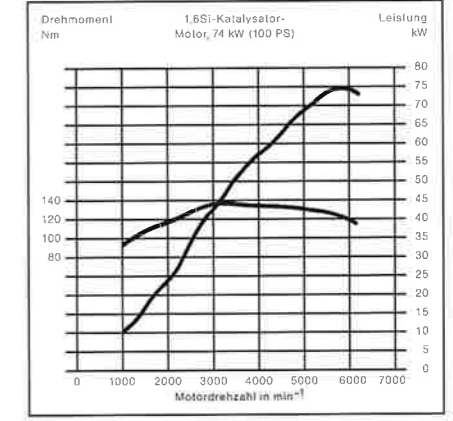
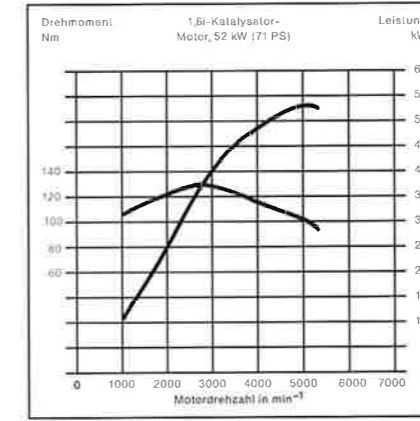
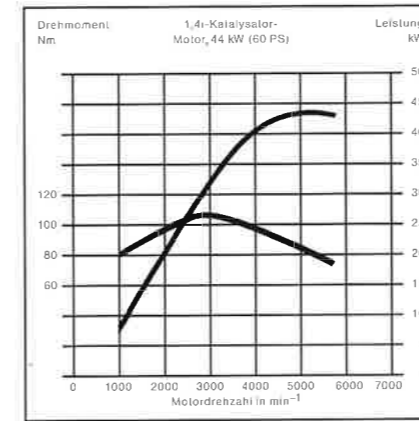
Federbeinen nach dem McPherson-Prinzip. Vorderradträger dient gleichzeitig als Lenker-, Stabilisator- und teilweise als Motoraufhängungsaufnahme, reduziert Schwingungen und Geräuschübertragungen. Richtungsstabilisierender Lenkrollradius für gute Geradeausstabilität. Bei GSi 16V und Caravan 2.0 16V Gasdruckstoßdämpferpatronen.

TECHNISCHE DATEN. FAHRWERTE.

	1.4i mit Katalysator ²⁾ Super bleifrei	1.6i mit Katalysator ^{2),4)} Super bleifrei	1.6Si mit Katalysator ²⁾ Super bleifrei	1.8i mit Katalysator ²⁾ Super bleifrei	1.8 16V ECOTEC mit Katalysator ²⁾ Super bleifrei	2.0i 16V mit Katalysator ²⁾ Super bleifrei	1.7 D ¹⁾ Katalysator ³⁾ Diesel	1.7 TD ¹⁾ Katalysator ³⁾ Diesel
Kraftstoff								
Anzahl der Zylinder	4	4	4	4	4	4	4	4
Bohrung in mm	77.6	79	79	84.5	81.6	86	82.5	79
Hub in mm	73.4	81.5	81.5	79.5	86	86	79.5	86
Hubraum in cm ³	1389	1598	1598	1796	1799	1998	1700	1686
Max. Leistung in kW (PS) bei min ⁻¹	44 (60)	52 (71)	74 (100)	66 (90)	92 (125)	110 (150)	44 (60)	60 (82)
Drehmoment in Nm bei min ⁻¹	5200	5000	5800	5400	5600	6000	4600	4400
Verdichtung	103	128	135	145	168	196	105	168
	2800	2800	3400	3000	4800	4600	2400-2600	2400
	9.4	10.0	9.8	9.2	10.8	10.5	23.0	22.0
GL	●	○	-	○	-	-	○	○
GLS	●	○	○	○	-	-	-	○
CD	-	●	○	○	○	-	-	○
GT	-	●	○	○	○	-	-	-
GSI 1.8 16V	-	-	-	-	●	-	-	-
GSI 2.0 16V	-	-	-	-	-	●	-	-
Caravan GL	●	○	-	○	-	-	○	○
Caravan Club	●	○	○	○	○	-	○	○
Caravan CD	-	●	○	○	○	-	-	○
Caravan 2.0 16V	-	-	-	-	-	●	-	-
Getriebe serienmäßig:	5-Gang-Schaltgetriebe 5-Gang-Sportgetriebe bei GSI 16V und GT							
Gegen Mehrpreis:	elektronisch gesteuerte 4-Gang-Automatik mit 3 Fahrprogrammen (für 1.6i, 1.6Si und 1.8i)							
Achsübersetzung								
5-Gang-Sportgetriebe (nur GT/GSI 16V)	-	3.74	3.74	3.72	-	3.42	-	-
5-Gang-Getriebe	4.18	3.94	3.94	3.72	-	-	3.74	3.72
Opel Automatik	-	-	3.64	2.86	-	-	-	-
Elektrische Ausrüstung								
Batteriespannung	12 V	12 V	12 V	12 V	12 V	12 V	12 V	12 V
Batteriekapazität	36 Ah	44 Ah	44 Ah	44 Ah	44 Ah	44 Ah	60 Ah	60 Ah
Drehstromlichtmaschine	55 A	70 A	70 A	70 A	70 A	70 A	70 A	70 A
Kraftstoffverbrauch nach 80/1268 EWG in l/100 km	Lim./Car.	Lim./Car.	Lim./Car.	Lim./Car.	GSI/Lim./Car.	Lim./Car.	Lim./Car.	Lim./Car.
5-Gang-Getriebe im Stadtverkehr	8.6/8.6	8.4/8.4	9.2/9.2	9.9/9.9	9.7/9.7/9.7	9.9/10.2	6.7/6.7	6.9/6.9
bei 90 km/h	5.1/5.5	4.7/5.1	5.3/5.6	5.6/6.0	6.0/6.1/6.3	5.9/6.4	4.2/4.4	4.8/5.2
bei 120 km/h	6.6/7.1	6.2/6.7	6.8/7.3	7.2/7.7	7.5/7.7/8.2	7.4/8.3	6.0/6.3	6.6/7.1
Euromix	6.8/7.1	6.4/6.7	7.1/7.4	7.6/7.9	7.7/7.8/8.1	7.7/8.3	5.6/5.8	6.1/6.4
Opel Automatik im Stadtverkehr	-	9.5/9.5	9.9/9.9	10.5/10.5	-	-	-	-
bei 90 km/h	-	5.8/6.2	6.0/6.4	6.2/6.6	-	-	-	-
bei 120 km/h	-	7.4/7.9	7.5/8.0	7.8/8.3	-	-	-	-
Euromix	-	7.6/7.9	7.7/8.1	8.2/8.5	-	-	-	-
Höchstgeschwindigkeit in km/h								
5-Gang-Getriebe	160/155	170/165	190/185	178/173	208/204/200	220/210	153/149	173/168
Opel Automatik	-	163/158	183/178	173/168	-	-	-	-
Beschleunigung von 0 auf 100 km/h in s								
5-Gang-Getriebe	16.0/17.0	14.0/14.5	11.0/11.5	12.5/13.0	9.0/9.0/9.5	8.0/8.5	18.5/19.5	13.5/14.5
Opel Automatik	-	17.0/17.5	12.5/13.0	14.5/15.0	-	-	-	-
Steigfähigkeit max. in %								
5-Gang-Getriebe	47/44	51/47.5	-	57.5/54	-	>60/>60	39/37	>60/>60
Opel Automatik	-	-	-	53.5/51	-	-	-	-
Anhängelast in kg bei 12% Prüfsteigung								
5-Gang-Getriebe gebremst	850/800 ⁶⁾	1000/950 ⁶⁾	1000/950	1000/950 ⁶⁾	1200/1150	1200/1150 ⁵⁾	850/800	1000/950 ⁶⁾
ungebremst	500/550	500/550	500/550	500/550	500/550	500/550	500/550	500/550

1) Besonders schadstoffarm
2) Geregelter Katalysator
3) Spezieller Diesel-Katalysator
4) Dieser Motor erfüllt die Abgas-Emissionsvorschriften, die in der EG erst ab 1996 gelten werden.

5) Nur bei werkseitigem Einbau der Anhängerzugvorrichtung
6) Bei Sonderausstattung „Erhöhte Nutzlast“ + 50 kg
Alle Werte beziehen sich auf 3türige GL-/GSI-Modelle (Fließheck) bzw. 5türige GL-Modelle (Caravan) mit serienmäßiger Ausstattung.
● = Serie ○ = auf Wunsch, gegen Mehrpreis - = nicht lieferbar



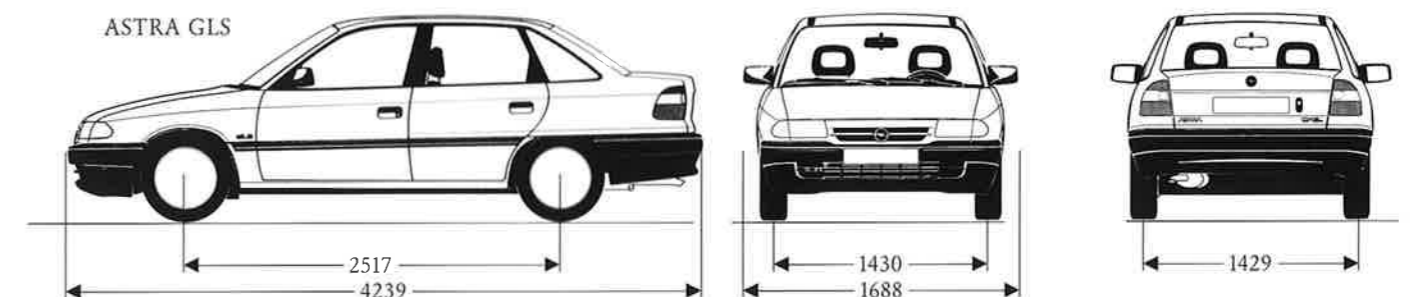
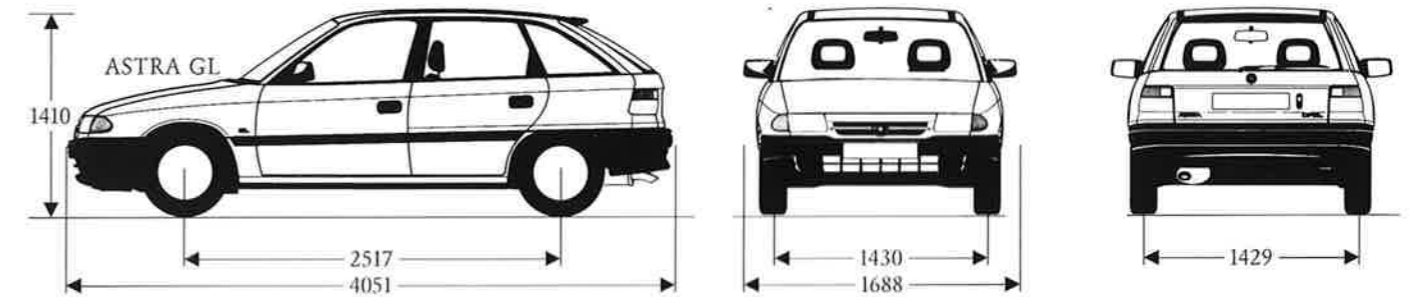
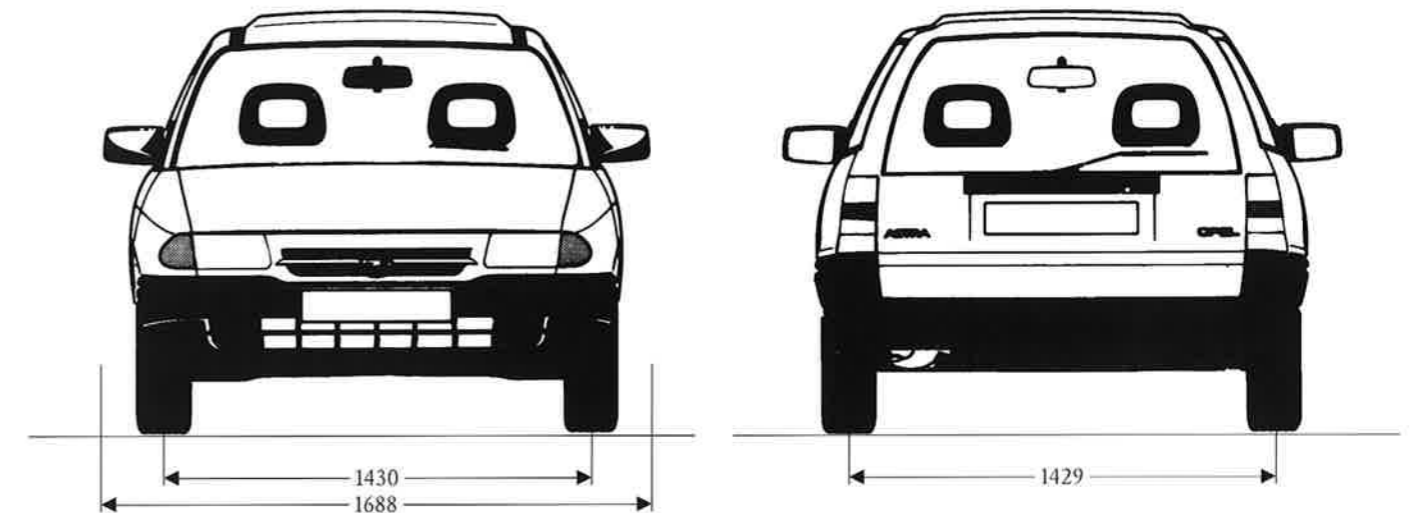
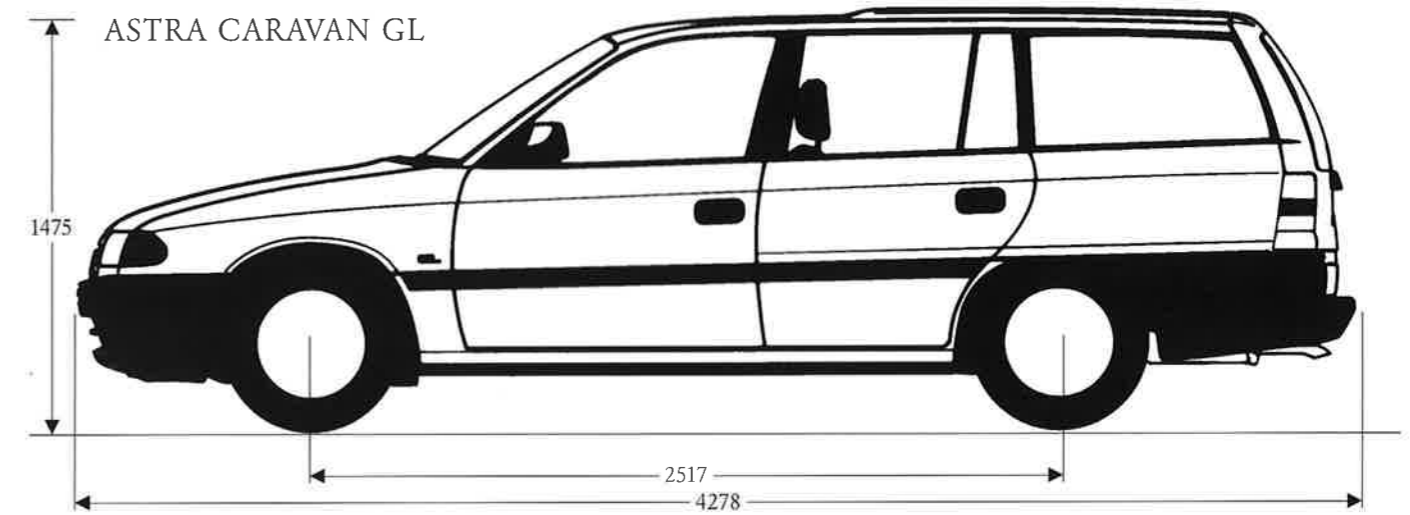
MASSE UND GEWICHTE.

		Limousine 3türig	Limousine 5türig	Limousine 4türig	GSi 1.8 16V 3türig	GSi 2.0 16V 3türig	Caravan 5türig	
Wagenabmessungen in mm	Länge	4051	4051	4239	4086	4086	4278	
	Breite (inkl. Außenspiegel)	1688/1795	1688/1795	1688/1795	1688/1795	1688/1795	1688/1795	
Laderaumlänge in mm	Höhe	1410	1410	1410	1410	1410	1475/1525 ²⁾	
	- maximal (am Laderaumboden)	1372	1372	-	1372	1372	1685	
Laderaumbreite in mm	- bis zur Rücksitzbank	818	818	-	818	818	1104	
	- am Radeinbau	995	995	-	995	995	1109	
Laderaumhöhe in mm	- 600 mm über Ladefläche	-	-	-	-	-	1110	
		868	868	-	868	868	907	
Gepäckraum-/Laderauminhalt in l	Ohne vorgeklappte Rücksitze bis Abdeckung	} ECIE-Meßmeth.:	360	360	500	360	360	500
	Mit vorgeklappten Rücksitzen bis unters Dach		1200	1200	1200	1200	1200	1630
Gewichte und Achslasten in kg (Grundmodelle mit serienmäßigem Motor)	Leergewicht	955	975	985	1100	1110	1020	
	Zulässiges Gesamtgewicht	1475	1475	1475	1595	1595	1535 ¹⁾	
	Zuladung	520	500	490	495	485	515 ¹⁾	
	Zulässige Dachlast ³⁾	100	100	100	100	100	100	
Füllmengen in l	Kraftstofftank	52	52	52	52	52	50	
	Fahrgestell in mm	Radstand	2517	2517	2517	2517	2517	2517
Spurweite vorn		1430	1430	1430	1430	1430	1430	
Spurweite hinten		1429	1429	1429	1432	1432	1429	
Reifen- und Felgengrößen Limousine/Caravan mit Basismotor	Astra GL	Stahlgürtelreifen: 175/70 R 13-82 T		Stahlräder: 5 1/2 J x 13				
	Astra GSi 1.8 16V	Stahlgürtelreifen: 195/60 R 14-85 V		Stahlräder: 5 1/2 J x 14				
Astra GSi 2.0 16V	Stahlgürtelreifen: 205/50 R 15-85 V		Leichtmetallräder: 6 J x 15					
Astra GLS/CD	Stahlgürtelreifen: 175/65 R 14-82 T		Stahlräder: 5 1/2 J x 14					
Astra GT	Stahlgürtelreifen: 185/60 R 14-82 H		Stahlräder: 5 1/2 J x 14					
Astra Caravan	Stahlgürtelreifen: 175/70 R 13-82 T		Stahlräder: 5 1/2 J x 13					
Astra Caravan Club/Caravan CD	Stahlgürtelreifen: 175/65 R 14-82 T		Stahlräder: 5 1/2 J x 14					
Astra Caravan Club/CD 1.8 16V	Stahlgürtelreifen: 175/65 R 14-82 H		Stahlräder: 5 1/2 J x 14					
Astra Caravan 2.0 16V	Stahlgürtelreifen: 195/60 R 14-85 V		Stahlräder: 5 1/2 J x 14					

¹⁾ Mit Sonderausstattung „Erhöhte Zuladung“ + 50 kg

²⁾ Mit Dachreling

³⁾ Unter Berücksichtigung des zulässigen Gesamtgewichts. Aus Sicherheitsgründen wird empfohlen, mit Dachlast nicht schneller als 100 km/h zu fahren.



Alle Maße in mm

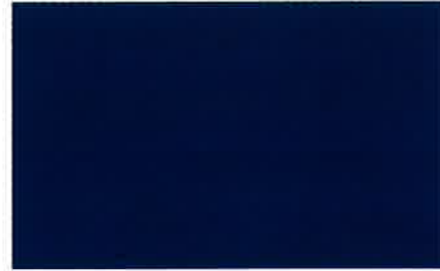
FARBEN UND POLSTER.

LACKIERUNGEN

Casablancaweiß



Kosmosblau

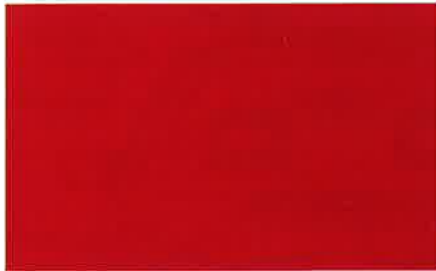


Toskanarot



BRILLANT-LACKIERUNG ¹⁾

Magmarot



ZWEI-SCHICHT-MINERAL-EFFEKT-LACKIERUNGEN ¹⁾

Spektralblau



Marseillerot



ZWEI-SCHICHT-METALLIC-LACKIERUNGEN ¹⁾

Rauchgrau



Starsilber



Novaschwarz



Karibikblau



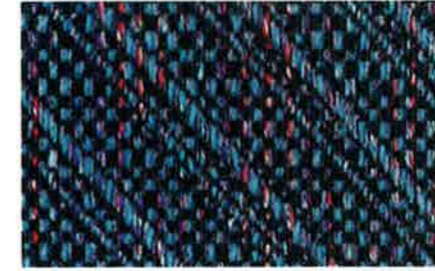
¹⁾ Gegen Mehrpreis

GL / CARAVAN GL

Stoffe

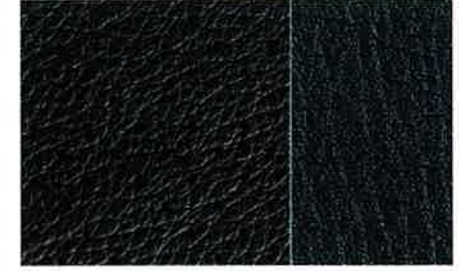


Titangrau



Maritimblau

Kunstleder



Anthrazit

GLS / CD / CARAVAN CD

Veloursstoffe



Anthrazit



Maritimblau



Titangrau

GSi 16V

Stoff



Anthrazit

GT / CARAVAN CLUB

Stoff



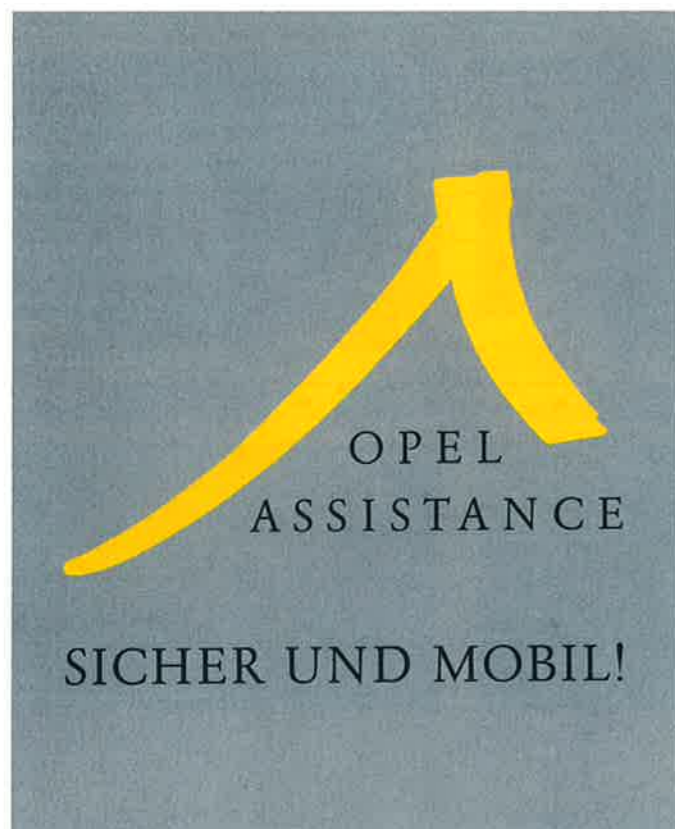
Titangrau

Lackierungen	GL		GLS/CD/ Caravan CD		GT	GSi 1.8 16V/ GSi 2.0 16V	Caravan GL			Caravan Club	
	Stoffe	Veloursstoffe	Stoff	Stoff	Stoff	Stoffe	Kunst- leder	Stoff			
	Titan- grau	Maritim- blau	Anthr.	Maritim- blau	Titan- grau	Titan- grau	Anthr.	Titan- grau	Maritim- blau	Anthr.	Titan- grau
Casablancaweiß	●	●	●	●	●	●	●	●	●	●	●
Kosmosblau	●	●	●	●	●			●	●	●	
Toskanarot	●		●		●			●		●	
Brillant-Lackierung ¹⁾											
Magmarot	●				●	●	●	●		●	●
Zwei-Schicht-Metallic-Lackierungen ¹⁾											
Rauchgrau	●		●		●			●		●	
Starsilber	●	●	●	●	●			●	●	●	
Novaschwarz	●		●		●	●	●	●		●	●
Karibikblau	●		●		●			●		●	●
Zwei-Schicht-Mineral-Effekt-Lackierungen ¹⁾											
Spektralblau	●	●	●	●	●	●	●	●	●	●	●
Marseillerot	●		●		●	●		●		●	●

¹⁾ Gegen Mehrpreis

● = Kombination □ = nicht lieferbar

OPEL QUALITÄT IN TECHNIK UND SERVICE.



Qualität heißt bei Opel weit mehr als technisch erstklassige Fahrzeuge. Mit umfassenden Serviceleistungen rund um jeden Opel garantieren wir unseren Kundinnen und Kunden auch nach dem Kauf unseren hohen Qualitätsstandard.

FINANZIERUNGSANGEBOTE.

Die Opel Bank bietet Ihnen auf Basis interessanter Finanzierungsangebote Ihre Finanzierung nach Maß. Und dieses Maß legen Sie bei Ihrem Auto ganz allein fest – nach Ihren persönlichen Anforderungen. Fragen Sie Ihren Opel Händler.

LEASINGANGEBOTE.

Z. B. über Opel Leasing können Sie Ihren Opel auch leasen. Leasing paßt sich Ihren finanziellen Bedürfnissen und Möglichkeiten an, denn z. B. nach einer Mietsonderzahlung zahlen Sie nur noch für die Nutzung Ihres Fahrzeuges – mit niedrigen Monatsraten während der Vertragszeit. Damit bleiben Sie finanziell flexibel. Ihr Opel Händler berät Sie gerne.

VERSICHERUNGSSERVICE.

Der Opel Händler-Versicherungsdienst (OVD) rundet das Opel Leistungspaket ab. Wir bieten dem Opel Kunden alle Versicherungen rund um das Auto an. Außerdem regeln wir Versicherungsfälle schnell und bequem. Damit Sie rund um die Uhr sorglos fahren können. Im In- und Ausland.

NEUWAGENGARANTIE.

1 Jahr Opel Neuwagengarantie. Diese Garantie gilt für alle Opel Neufahrzeuge für 12 Monate ab Erstzulassungsdatum – ohne Kilometerbegrenzung.

MAJOR GUARD.

Mit dieser 2jährigen Reparaturkosten-Versicherung verlängern Sie die Garantie für Ihren Neuwagen auf insgesamt 3 Jahre. Fragen Sie Ihren Opel Händler.

OPEL ASSISTANCE.

Mit der Opel Assistance erhalten alle Opel Neufahrzeuge eine 1jährige Mobilitätsgarantie. Sie gewährleistet Ihnen ab Datum der Erstzulassung für ein Jahr eine sofortige, unbürokratische und kostenlose Pannenhilfe.

Ein Anruf – gebührenfrei – bei einem Opel Assistance Center genügt, und schon steht Ihnen unser Service-Team mit Rat und Tat zur Seite. Rund um die Uhr. In 31 Ländern. Bei mechanischen und technischen Problemen, bei Reifenpanne, aber auch bei Kraftstoffverlust, Batterieausfall oder bei abgebrochenen Autoschlüsseln.

Sollte die Schadensbehebung nicht am Tag des Auftretens möglich sein, wird Ihnen selbstverständlich ein Leihwagen gestellt oder für die Weiter- bzw. Heimreise per Bahn oder Flugzeug oder auch für eine Hotelunterbringung gesorgt. Einzelheiten zu den hier beschriebenen Leistungen sowie die Telefon-Nummern der Opel Assistance Center finden Sie im Servicecheckheft.

6 JAHRE GARANTIE GEGEN DURCHROSTUNG.

Opel gibt Ihnen die sichere Langzeit-Garantie gegen Durchrostung. Voraussetzung: Sie lassen Ihren Wagen gemäß Servicecheckheft warten und alle nötigen Inspektionen durchführen.

3 JAHRE GARANTIE FÜR OPEL STARTERBATTERIE.

Mit der 3-Jahres-Garantie für jede neue, aber auch jede später eingebaute Original Opel Batterie gibt es auch im dicksten Winter keine Probleme mehr.

1 JAHR OPEL GEWÄHRLEISTUNG FÜR ORIGINAL OPEL TEILE UND ZUBEHÖR.

Die Opel Vertragspartner geben Ihnen für Original Opel Teile und Zubehör 1 Jahr Gewährleistung. Natürlich ohne Kilometerbegrenzung. Aus- und Einbau eingeschlossen, sofern er in einer Opel Vertragswerkstatt erfolgt.

TEILE- UND ZUBEHÖRSERVICE.

Alles, was Ihren Opel noch praktischer, komfortabler oder auch individueller macht, gibt es im Opel Shop bei Ihrem Opel Händler. Fragen Sie Ihren Opel Händler, er berät Sie gern.

EUROPAWEITER KUNDENSERVICE.

In ganz Europa stehen mehr als 7200 Opel Servicebetriebe bereit, um Sie individuell, fach- und termingerecht zu betreuen. Zu dem guten Service gehört auch, daß Ihnen bis ins Detail erklärt wird, was warum instandgesetzt und wie es in Rechnung gestellt wurde.