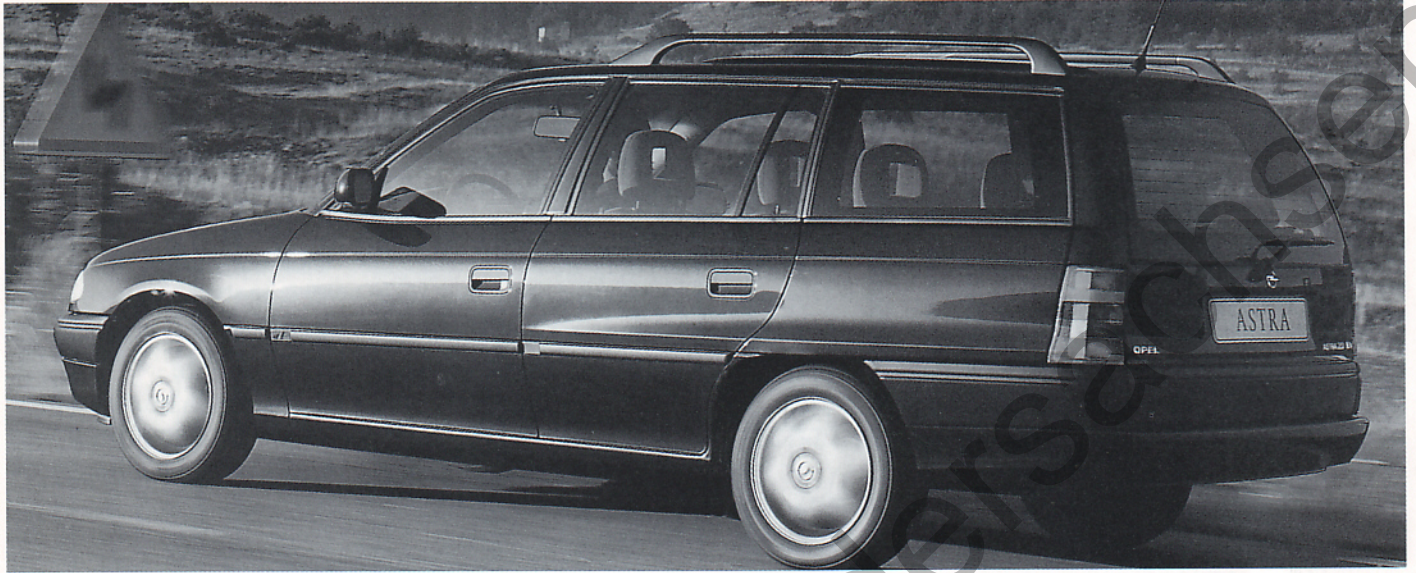


# ASTRA

ALLE VERBRAUCHSDATEN



**OPEL** 

# DIE NEUE VERBRAUCHSNORM

Seit 1. Januar 1997 müssen europaweit die Kraftstoffverbrauchsangaben für PKWs nach der neuen EG-Richtlinie 93/116 EG publiziert werden.

Diese Verbrauchsdaten werden nach einer anderen Methode ermittelt als die bisherigen Verbräuche nach 80/1268 EG und Euromix.

## DIE WICHTIGSTEN UNTERSCHIEDE

- Der Meßzyklus beginnt mit einem Kaltstart (Motoröltemperatur 20–30 Grad, bei der alten Norm wurde warm gestartet.
- Es folgt eine simulierte Stadtfahrt von 4,052 km Länge, bei der mehrere Beschleunigungs- und Bremsphasen festgelegt sind. Die Höchstgeschwindigkeit ist dabei auf 50 km/h begrenzt.
- Im anschließenden Überlandzyklus wird eine Fahrt auf Landstraßen bzw. Autobahnen über eine Strecke von 6,955 km simuliert, bei der ebenfalls Beschleunigungs- und Verzögerungsphasen sowie eine Höchstgeschwindigkeit von 120 km/h festgelegt sind.
- Gemessen wird die CO<sub>2</sub>-Emission, aus der dann der Kraftstoffverbrauch für die einzelnen Zyklen sowie der Gesamtverbrauch errechnet wird.
- Die Messung erfolgt in verschiedenen Schwungmassenklassen, die enger als bisher gefaßt sind. Dadurch können sich bei gleicher Motorisierung und gleichem Modell – je nach Ausstattung und Gewicht – unterschiedliche Verbräuche ergeben.

## DIE ALTE UND DIE NEUE NORM IM VERGLEICH

Durch das neue Meßverfahren ergeben sich Verbrauchswerte, die teilweise deutlich über den bisherigen Euromix-Werten liegen. Opel gibt in verschiedenen Publikationen, z. B. den Katalogen, weiterhin den Verbrauch zusätzlich auch noch in der alten Euromix-Norm an, damit Vergleiche auch in dieser Norm möglich sind.

## WAS SIE BEACHTEN SOLLTEN

Die neuen, vom Gesetzgeber vorgeschriebenen Verbrauchsdaten werden in Tests nach einem vorgegebenen Schema ermittelt. Die in der täglichen Fahrpraxis auftretenden Verbrauchswerte können davon natürlich abweichen.

Witterungsverhältnisse, Staus, Bergstrecken, die Beladung des Fahrzeugs etc: der tatsächliche Verbrauch ist von einer ganzen Reihe von Faktoren abhängig, die von den Tests

nicht erfaßt werden können. Der wichtigste Faktor jedoch sind Sie selbst als Fahrer.

## SO SPAREN SIE BEIM FAHREN

Durch verbrauchsbewußte Fahrweise und die Beachtung einiger Regeln lassen sich deutliche Einsparungen erzielen. Hier einige Tips:

- Sorgen Sie für einen guten Wartungszustand Ihres Fahrzeuges. Eine verstellte Zündung, schlechter Zustand der Zündkerzen und verschmutzte Luftfilter treiben den Verbrauch deutlich nach oben.
- Der Reifendruck hat ebenfalls erheblichen Einfluß auf den Kraftstoffverbrauch. Prüfen Sie regelmäßig den vorgeschriebenen Reifendruck. Zu niedriger Reifendruck erhöht nicht nur den Verschleiß, sondern auch den Verbrauch.
- Vermeiden Sie die Mitnahme von unnötigem Ballast in Ihrem Fahrzeug. Jedes Kilogramm, das zusätzlich bewegt werden muß, kostet Kraftstoff.
- Dachgepäckträger sollten nur montiert sein, wenn Sie benutzt werden, denn sie erhöhen den Luftwiderstand drastisch. Mit montierten Fahrrädern z. B. kann der Mehrverbrauch bis zu 4 l/100 km betragen.
- Fahren Sie vorausschauend, vermeiden Sie unnötiges Bremsen und durchfahren Sie Kurven nach Möglichkeit zügig im großen Gang.
- Achten Sie darauf beim Ausrollen – z. B. an einer Ampel –, das Gas ganz zurückzunehmen. Nur so wird die Schubabschaltung der Kraftstoffzufuhr aktiviert, mit der alle Opel Motoren ausgestattet sind.
- Stellen Sie den Motor bei längeren Stopps – z. B. vor einer Bahnschranke oder einer roten Ampel – ab. Sie sparen damit Kraftstoff und verursachen weniger Abgasbelastung.
- Fahren Sie möglichst niedertourig, und schalten Sie früh hoch. Opel Motoren sind so ausgelegt, daß sie schon bei niedrigen Drehzahlen genügend Zugkraft entwickeln.
- Geben Sie – wenn nötig – bei niedrigen Touren ohne Bedenken Vollgas, statt herunterzuschalten. Motoren haben bei Vollgas den besten Wirkungsgrad und sind bei niedrigen Touren und Vollgas besonders sparsam.

Wenn Sie diese Tips und Regeln beachten, werden Sie nicht nur feststellen, daß Sie den Kraftstoffverbrauch weitgehend selbst beeinflussen können, sondern daß Sparen beim Fahren auch Spaß machen kann. Und daß Sie mit einem verbrauchsbewußten Fahrstil genauso zügig ans Ziel kommen.

# ASTRA VERBRAUCHSDATEN

SO FINDEN SIE DEN VERBRAUCH FÜR IHR INDIVIDUELLES FAHRZEUG:

- Suchen Sie in der Tabelle Motor, Modell, Getriebe und Karosserieform Ihres Fahrzeuges auf.
  - Rechts davon finden Sie die entsprechenden Verbrauchsangaben.
  - Neben den Verbrauchsangaben Ihres Fahrzeuges finden Sie in der Spalte „Mögliche Sonderausstattungen“ eine Gewichtsangabe.
  - Falls Sie eine der folgenden Sonderausstattungen haben, addieren Sie die entsprechenden Gewichte:
- Schiebedach 18 kg
  - Klimaanlage 25 kg
  - Anhänger-Zugvorrichtung 24 kg
- Übersteigt die Addition Ihrer Sonderausstattungen das in der Spalte „Mögliche Sonderausstattungen“ angegebene Gewicht, ist der tatsächliche Verbrauch 0,1 Liter/100 km höher, als für Ihr spezielles Modell angegeben.
  - Gehören Klimaanlage und/oder Schiebedach bereits zur **serienmäßigen** Ausstattung, müssen Sie **nicht** berücksichtigt werden.

Motor	Modell	Getriebe	Karosserieform	Verbrauch nach 93/116 EG/Liter/100 km				Mögl. Sonderausstattungen in kg
				Stadt	Überland	Gesamt	Co <sub>2</sub> -Emission in g/km	
<b>1.4</b> 44 kW (60 PS)	<b>Astra</b>	5-Gang	Fließheck, 3türig	10,5	6,1	7,7	182	0
			Fließheck, 5türig	10,6	6,2	7,8	185	90
			Stufenheck, 4türig	10,6	6,2	7,8	185	80
			Caravan	10,6	6,2	7,8	185	45
	<b>Astra Dream</b>	5-Gang	Fließheck, 3türig	10,6	6,2	7,8	185	92
			Fließheck, 5türig	10,6	6,2	7,8	185	72
			Stufenheck, 4türig	10,6	6,2	7,8	185	62
			Caravan	10,6	6,2	7,8	185	27
<b>1.6</b> 55 kW (75 PS)	<b>Astra</b>	5-Gang	Fließheck, 3türig	10,1	5,8	7,4	175	90
			Fließheck, 5türig	10,1	5,8	7,4	175	70
			Stufenheck, 4türig	10,1	5,8	7,4	175	60
			Caravan	10,1	5,8	7,4	175	25
	Opel Automatik	Fließheck, 3türig	11,7	6,5	8,4	198	70	
			Fließheck, 5türig	11,7	6,5	8,4	198	50
			Stufenheck, 4türig	11,7	6,5	8,4	198	40
			Caravan	11,7	6,7	8,5	201	5
	<b>Astra Dream (Astra Dream Cool)</b>	5-Gang	Fließheck, 3türig	10,1 (10,1)	5,8 (5,8)	7,4 (7,4)	175 (175)	72 (65)
			Fließheck, 5türig	10,1 (10,1)	5,8 (5,8)	7,4 (7,4)	175 (175)	52 (45)
			Stufenheck, 4türig	10,1 (10,1)	5,8 (5,8)	7,4 (7,4)	175 (175)	42 (35)
			Caravan	10,2 (10,2)	6,2 (6,2)	7,7 (7,7)	182 (182)	7 (0)
	Opel Automatik	Fließheck, 3türig	11,7 (11,7)	6,5 (6,5)	8,4 (8,4)	198 (198)	52 (45)	
			Fließheck, 5türig	11,7 (11,7)	6,5 (6,5)	8,4 (8,4)	198 (198)	32 (25)
			Stufenheck, 4türig	11,7 (11,7)	6,5 (6,5)	8,4 (8,4)	198 (198)	22 (15)
			Caravan	11,8 (11,8)	6,8 (6,8)	8,6 (8,6)	203 (203)	102 (95)
	<b>Astra Motion (Astra Motion Cool)</b>	Sportgetriebe	Fließheck, 3türig	10,4 (10,4)	6,1 (6,1)	7,7 (7,7)	182 (182)	42 (35)
			Fließheck, 5türig	10,4 (10,4)	6,1 (6,1)	7,7 (7,7)	182 (182)	22 (15)
			Caravan	10,4 (10,4)	6,3 (6,3)	7,8 (7,8)	184 (184)	92 (85)
	<b>Astra Style</b>	5-Gang	Fließheck, 5türig	10,1	5,8	7,4	175	25
Stufenheck, 4türig			10,1	5,8	7,4	174	15	
Caravan			10,2	6,2	7,7	182	95	
Opel Automatik			Fließheck, 5türig	11,7	6,5	8,4	198	5
	Stufenheck, 4türig	11,8	6,6	8,5	201	190		
		Caravan	11,8	6,8	8,6	203	75	
		<b>1.6-16V-ECOTEC</b> 74 kW (100 PS)	<b>Astra Dream (Astra Dream Cool)</b>	Sportgetriebe	Fließheck, 3türig	10,7 (10,7)	6,1 (6,1)	7,8 (7,8)
Fließheck, 5türig	10,7 (10,7)				6,1 (6,1)	7,8 (7,8)	184 (184)	7 (5)
Stufenheck, 4türig	10,8 (10,8)				6,2 (6,2)	7,9 (7,9)	187 (187)	112 (105)
Caravan	11,0 (11,0)				6,6 (6,6)	8,2 (8,2)	192 (192)	77 (70)
Opel Automatik	Fließheck, 3türig		12,7 (12,7)	6,9 (6,9)	9,0 (9,0)	213 (213)	7 (0)	
			Fließheck, 5türig	12,8 (12,8)	7,0 (7,0)	9,1 (9,1)	216 (216)	102 (95)
			Stufenheck, 4türig	12,8 (12,8)	7,0 (7,0)	9,1 (9,1)	216 (216)	92 (85)
			Caravan	12,9 (12,9)	7,2 (7,2)	9,3 (9,3)	219 (219)	57 (50)
<b>Astra Motion (Astra Motion Cool)</b>	Sportgetriebe	Fließheck, 3türig	10,7 (10,7)	6,1 (6,1)	7,8 (7,8)	184 (184)	7 (0)	
		Fließheck, 5türig	10,8 (10,8)	6,2 (6,2)	7,9 (7,9)	187 (187)	102 (95)	
		Caravan	10,8 (10,8)	6,4 (6,4)	8,0 (8,0)	189 (189)	57 (50)	

Motor	Modell	Getriebe	Karosserieform	Verbrauch nach 93/116 EG/Liter/100 km				Mögl. Sonderausstattungen in kg
				Stadt	Überland	Gesamt	CO <sub>2</sub> -Emission in g/km	
<b>1.6-16V-ECOTEC (Fortsetzung)</b>	<b>Astra Style</b>	Sportgetriebe	Fließheck, 5türig	10,7	6,1	7,8	184	0
			Stufenheck, 4türig	10,8	6,2	7,9	187	105
			Caravan	10,8	6,4	8,0	189	70
	Opel Automatik	Fließheck, 5türig	12,8	7,0	9,1	216	95	
		Stufenheck, 4türig	12,8	7,0	9,1	216	85	
		Caravan	12,9 *	7,2	9,3	219	50	
<b>1.8-16V-ECOTEC</b> 85 kW (115 PS)	<b>Astra Dream (Astra Dream Cool)</b>	5-Gang	Fließheck, 3türig	12,2 (12,2)	6,1 (6,1)	8,3 (8,3)	196 (196)	102 (95)
			Fließheck, 5türig	12,2 (12,2)	6,1 (6,1)	8,3 (8,3)	196 (196)	82 (75)
			Stufenheck, 4türig	12,2 (12,2)	6,1 (6,1)	8,3 (8,3)	196 (196)	72 (65)
			Caravan	13,0 (13,0)	6,9 (6,9)	9,1 (9,1)	215 (215)	37 (30)
			Opel Automatik	Fließheck, 3türig	13,0 (13,0)	6,7 (6,7)	9,0 (9,0)	212 (212)
	Opel Automatik	Fließheck, 5türig	13,0 (13,0)	6,7 (6,7)	9,0 (9,0)	212 (212)	52 (45)*	
		Stufenheck, 4türig	13,0 (13,0)	6,7 (6,7)	9,0 (9,0)	212 (212)	42 (35)*	
		Caravan	13,0 (13,0)	6,9 (6,9)	9,1 (9,1)	215 (215)	7 (0)*	
	<b>Astra Motion (Astra Motion Cool)</b>	Sportgetriebe	Fließheck, 3türig	12,4 (12,4)	6,4 (6,4)	8,6 (8,6)	203 (203)	82 (75)
			Fließheck, 5türig	12,4 (12,4)	6,4 (6,4)	8,6 (8,6)	203 (203)	62 (55)
			Caravan	12,5 (12,5)	6,7 (6,7)	8,8 (8,8)	208 (208)	17 (10)
	<b>Astra Style</b>	5-Gang	Fließheck, 5türig	12,2	6,1	8,3	196	75
			Stufenheck, 4türig	12,2	6,1	8,3	196	65
			Caravan	12,2	6,3	8,5	201	30
		Opel Automatik	Fließheck, 5türig	13,0	6,7	9,0	212	45
Stufenheck, 4türig			13,0	6,7	9,0	212	35	
Caravan			13,0	6,9	9,1	215	0	
<b>2.0-16V-ECOTEC</b> 100 kW (136 PS)	<b>Astra Motion (Astra Motion Cool)</b>	Sportgetriebe	Fließheck, 3türig	12,2 (12,2)	6,7 (6,7)	8,7 (8,7)	206 (206)	95 (70)
			Fließheck, 5türig	12,2 (12,2)	6,7 (6,7)	8,7 (8,7)	206 (206)	75 (50)
			Caravan	12,3 (12,3)	6,9 (6,9)	8,9 (8,9)	210 (210)	30 (5)
	<b>Astra Style</b>	5-Gang	Fließheck, 5türig	12,2	6,4	8,5	201	30
			Stufenheck, 4türig	12,2	6,4	8,5	201	20
			Caravan	12,4	6,7	8,6	208	90
		Opel Automatik	Fließheck, 5türig	13,7	7,1	9,5	227	0
Opel Automatik	Stufenheck, 4türig	13,8	7,2	9,6	225	105		
	Caravan	13,8	7,3	9,7	229	60		
<b>1.7 TD</b> 50 kW (68 PS)	<b>Astra</b>	5-Gang	Fließheck, 3türig	8,5	5,2	6,4	169	25
			Fließheck, 5türig	8,5	5,2	6,4	169	5
			Stufenheck, 4türig	8,6	5,3	6,5	171	110
			Caravan	8,7	5,4	6,6	174	75
			<b>Astra Dream</b>	5-Gang	Fließheck, 3türig	8,5	5,2	6,4
	<b>Astra Dream</b>	5-Gang	Fließheck, 5türig	8,6	5,3	6,5	171	102
			Stufenheck, 4türig	8,6	5,3	6,5	171	92
			Caravan	8,7	5,4	6,6	174	57
<b>1.7 TDS</b> 60 kW (82 PS)	<b>Astra</b>	5-Gang	Fließheck, 3türig	7,6	4,9	5,9	155	110
			Fließheck, 5türig	7,6	4,9	5,9	155	90
			Stufenheck, 4türig	7,6	4,9	5,9	155	80
			Caravan	7,6	5,1	6,0	158	45
	<b>Astra Dream</b>	5-Gang	Fließheck, 3türig	7,6	4,9	5,9	155	92
			Fließheck, 5türig	7,6	4,9	5,9	155	72
			Stufenheck, 4türig	7,6	4,9	5,9	155	62
			Caravan	7,6	5,1	6,0	158	27
	<b>Astra Motion</b>	5-Gang	Fließheck, 3türig	7,6	4,9	5,9	155	57
			Fließheck, 5türig	7,6	4,9	5,9	155	37
			Caravan	7,7	5,2	6,1	161	107

\* Übersteigen die Sonderausstattungen dieses Gewicht, erhöht sich der Gesamtverbrauch um 0,2l/100 km.

## ASTRA CABRIO VERBRAUCHSDATEN

Motor	Modell	Getriebe	Karosserieform	Verbrauch nach 93/116 EG/Liter/100 km				Mögl. Sonderausstattungen in kg
				Stadt	Überland	Gesamt	CO <sub>2</sub> -Emission in g/km	
<b>1.6</b> 55 kW (75 PS)	<b>Astra Cabrio</b>	5-Gang	Cabrio	10,5	6,3	7,8	184	65
	<b>Astra Cabrio</b>	5-Gang	Cabrio	10,5	6,3	7,8	184	65
	<b>Ambiente</b>	Opel Automatik	Cabrio	11,8	6,7	8,6	203	45
	<b>Astra Cabrio</b>	5-Gang	Cabrio	10,5	6,3	7,8	184	65
	<b>Bertone Edition</b>	Opel Automatik	Cabrio	11,8	6,7	8,6	203	45
<b>1.8-16V-ECOTEC</b> 55 kW (82 PS)	<b>Astra Cabrio</b> <b>Bertone Edition</b>	5-Gang	Cabrio	12,3	6,3	8,5	201	105

Opel-Team-Niedersachsen

VERBODEN TOEGANG

Opel-Team-Niedersachsen