

---

# CARAVAN



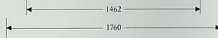
## OMEGA. VIEL PLATZ FÜR GESCHÄFTLICHE INTERESSEN.

ga Caravan räumt Ihren geschäftlichen Interessen so viel Platz ein, wie Sie sich schon vorstellen können. Mit einem Ladevolumen von 1600 l (VDA)!

hervorragender Geschäftspartner, können den Komfort einer Limousine genießen. Technologie, perfekt kombiniert mit der eleganten Form des Omega Caravan.

stabilisierendes DSA-Sicherheitsverankerungssystem, serienmäßiges ABS gilt als eines der besten der Welt.

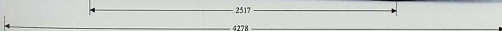
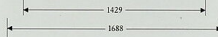
ein c<sub>w</sub>-Wert von 0.32 hat der Omega Caravan die beste Aerodynamik, die es für einen Wagen gibt. Dies und die wirtschaftlichen Vorteile überzeugen, daß Ihre Rechnung mit dem Omega Caravan aufgeht.



## ASTRA CARAVAN. DER PERFEKTE KOMPAKTE.

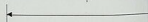
Der Astra Caravan – ein neuer Star in der kompakten Mittelklasse. Mit einem Gesamtladevolumen von 1630 l (VDA) bei vollständig umgeklappter Rücksitzbank ist er einerseits außerordentlich geräumig. Andererseits ist er mit soviel Komfort ausgestattet, daß er auch beim Ausflug mit der ganzen Familie eine sehr gute Figur macht.

Sehr bequem haben Sie es, wenn Sie den Astra Caravan GL be- oder entladen wollen: Die sich über die gesamte Wagenbreite öffnende Hecktür und die niedrige Ladekante machen es Ihnen einfach und leicht, das große Depot zu nutzen.



Der Combo, der große Bruder des Astra, ist die richtige Basis für wachsende, blühendes Geschäft. Ob Sie ihn für ein Unternehmen oder für einen Handwerker als Werkstatt schaffen.

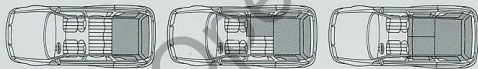
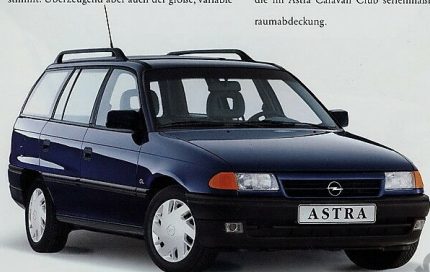
Der Combo unterscheidet sich von anderen Fahrzeugen durch eine Karosserie, die ihn besonders stabil macht. Mit einem Ladevolumen von 2220 l (VDA) sieht man ihn nicht nur als Transporter, sondern mit seinem kleinen Wendekreis als Spezialist, der auch im Stadtverkehr seine Stärken zeigt.



## ASTRA CARAVAN. KOMFORT UND VARIABILITÄT.

Von einem modernen Caravan erwartet man zu Recht hohen Komfort, Sicherheit und Praktikabilität – Ansprüche, die der Astra Caravan selbstverständlich erfüllt. Sitzposition und Bedienelemente sind optimal auf die Erfordernisse des Fahrers abgestimmt. Überzeugend aber auch der große, variable

Laderaum. Dank der asymmetrisch geteilten Rücksitzbank können Sie ihn nämlich jederzeit vielseitig vergrößern. Ganze 1630 l (VDA) stehen Ihnen zur Verfügung, wenn Sie die Rücksitzlehnen komplett umklappen. Und vor neugierigen Blicken schützt die im Astra Caravan Club serienmäßige Gepäckraumabdeckung.



Drei verschiedene Laderaumvarianten.



Sicherheitsnetz auf Wunsch, gegen Mehrpreis.



## OPEL COMBO. TREIBT DIE TRANSPORTKAPAZITÄT IN DIE HÖHE.

Der Combo ist einerseits ein Opel mit all den bekannten Vorteilen, d.h.: Zwei Katalysator-Benzinmotoren, 1.4i mit 44 kW (60 PS) und 1.6i mit 55 kW (75 PS) sowie ein 1.7-Dieselmotor mit 42 kW (57 PS) stehen zu Ihrer Verfügung.

Andererseits ist der Combo aber auch ein Kleintransporter, der Ihnen für Ihr Geschäft soviel Freiraum gibt, wie Sie für Ihre Umsatzentwicklung brauchen.

Ein Individualist, der sich Ihren Wünschen anpaßt und für den Komfort kein Fremdwort ist.

Wer mit dem Combo zusammenarbeitet, wird verwöhnt: Von innen einstellbare Außenspiegel, der Tankdeckel ist abschließbar, 2stufige Scheibenwischer mit Intervallschaltung, Halogenhauptscheinwerfer, Rückfahrscheinwerfer, Mittelkonsole mit Ablagefach und Warnlampe für die Handbremse.

Besonders praktisch: Die Hecktürfügel lassen sich auf einem Winkel von 90 Grad feststellen oder können, wenn Sie an eine Rampe heranfahren, um 180 Grad geöffnet werden.



1. Serienmäßige, halbhohe Stahlblech-Trennwand.

2. Sonderausstattung: Laderaumgitter über halbhoher Stahlblech-Trennwand.

3. Sonderausstattung: Geräuschtrennwand aus Kunststoff mit Fenster über halbhoher Stahlblech-Trennwand.



## OPEL CAMPO. MACHT DAS ARBEITSLEBEN LEICHTER.

Der Arbeitsalltag fordert immer mehr von einem Auto: Belastbar muß es sein, komfortabel, geräumig, ausdauernd und oft sogar geländetauglich. Dementsprechend wurde der Opel Campo konstruiert. Er ist Pkw, Geländewagen und Kleinlastler in einem. Er überzeugt als zuverlässiger und ausdauernder Pick-up und zählt heute zu den meistgekauften Kleinlastern der Welt. Sie erhalten ihn

wahlweise mit Hinterradantrieb oder zuschaltbarem Allradantrieb, als 2.3-l-Benziner mit geregelterm Katalysator oder als 2.5-l-Diesel.

Mit der Normalkabine ausgestattet, bietet der Campo 2.3-l-Benziner immerhin die größte Laderaumkapazität seiner Klasse und transportiert auch mehr als 1,1 t mühelos. Eine starke Hilfe für den Arbeitsalltag.



Der Opel Campo mit Normalkabine weist besonders viel Ladefläche auf: Mit einem Laderaum von 2,30 m Länge und 1,53 m Breite ergibt sich eine Ladefläche von 3,51 m<sup>2</sup>.



## OPEL CAMPO. EINE INVESTITION, DIE SICH LOHNT.

Der Campo hat sich off road wie on road bewährt.

Als ein Auto, das nicht nur Materialtransporte packt, sondern auch für bequeme Personenbeförderung gut geeignet ist. 5 Sitzplätze bietet der Campo mit Mannschaftskabine und seinen serienmäßigen 4 Türen. Und hat dabei noch einen Laderaum von 1,51 m Länge und 1,53 m Breite. Auf

bequemen Sitzen reisen Fahrer und Mitfahrer so komfortabel wie in einem Pkw.

Für Kraft und Tempo sorgen die leistungsfähigen Motoren. Sie bieten ausreichend Power für lange und harte Einsätze: z. B. der 2.3-l-Benziner mit 69 kW (94 PS) und einem maximalen Drehmoment von 170 Nm bei 2600 min<sup>-1</sup>, der für geschmeidige und ausdauernde Leistung sorgt.

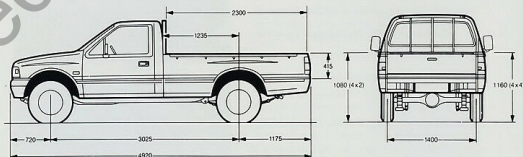


Alternativ steht der 2.5-l-Dieselmotor zur Verfügung, ein leistungsfähiger Direkteinspritzer mit 56 kW (76 PS) und einem maximalen Drehmoment von 160 Nm, das schon bei 2300 Umdrehungen erreicht wird.

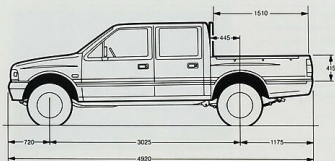
Beide Triebwerke sind extrem sparsam im Verbrauch. Lastabhängige Bremskraftverteilung sowie innenbelüftete Scheibenbremsen vorne und groß

dimensionierte Trommelbremsen hinten sorgen für optimale Sicherheit. Der Campo ist serienmäßig mit einem komfortablen, leicht zu schaltenden 5-Gang-Getriebe ausgestattet.

Darüber hinaus bietet der Opel Campo eine Innenausstattung mit körpergerecht geformten Sitzen und ein modern gestaltetes Cockpit.



CAMPO 2türig



CAMPO 4türig



## WIRTSCHAFTSPRÜFUNG.

Bei der Konzeption eines Opel werden Korrosionsschutz, Umweltschutz und Servicefreundlichkeit berücksichtigt. Bevor die Serienfertigung beginnt, müssen all diese Qualitätsnormen erfüllt sein. Technische Entwicklungen wie die Motronic, das elektronische Motor-Management, dienen sowohl der Wirtschaftlichkeit als auch der Servicefreundlichkeit.

Alle Opel Caravan und Limousinen haben schadstoffarme Benzinmotoren mit regeltem Katalysator. Kraftvoll, dabei schadstoffarm und von erstaunlicher Wirtschaftlichkeit: die Dieselmotoren.

Umweltentlastende Maßnahmen wie asbestfreie Brems- und Kupplungsbeläge sind bei Opel bereits seit langem selbstverständlich. Und von unse-

ren Vorsorgeprogrammen gegen Korrosion sind wir so überzeugt, daß wir eine 6jährige Garantie gegen Durchrostungen geben. Prüfen Sie unsere Fahrzeuge mit dem Rechenstift. Die Rechnung, die aufgeht.



2.0i-Motor.

Motoren	Opel-Tech-Nie											
	1.6i, 44 kW (60 PS)	1.6i, 55 kW (75 PS)	1.7 D, 42 kW (57 PS)	1.7 TD, 60 kW (82 PS)	1.8i, 66 kW (90 PS)	2.0i, 85 kW (115 PS)	2.3i, 69 kW (94 PS)	2.3 D, 54 kW (73 PS)	2.3 TD, 74 kW (100 PS)	2.5 D, 58 kW (78 PS)	2.4i, 110 kW (150 PS)	3.0 V, 114 kW (155 PS)
Astra Caravan GL	●	○	○	○								
Astra Caravan Club	●	○	○	○	○							
Combo	●	○	○									
Omega Caravan					●		○	○				
Omega Caravan GL					●		○	○			○	
Omega Caravan CD					●						○	
Omega Caravan 24 V												●
Campo						●				○		

● = Serie; ○ = auf Wunsch, gegen Mehrpreis

## 1-KLASSE-ZUSCHLAG.

### Niveauregulierung.

Wer seinen Opel Caravan regelmäßig schwer beladen will oder mit Anhänger als Gespann fährt, vermeidet mit der automatischen Niveauregulierung (für Omega Caravan) das Absinken des Fahrzeughecks oder gleicht es mit der manuellen Niveauregulierung (für Astra Caravan und Omega Caravan) aus.



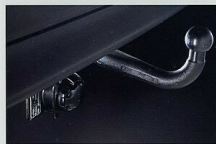
### ABS.

Das elektronisch geregelte Antiblockiersystem verhindert sowohl bei Vollbremsungen als auch bei Nässe, Eis und Schnee das Blockieren der Räder, bis das Fahrzeug praktisch zum Stillstand gekommen ist. Das heißt, Ihr Opel Caravan bleibt lenkbar, also können Sie jederzeit während des Bremsvorganges Hindernissen sicher ausweichen. (Serienmäßig bei allen Omega-Modellen.)



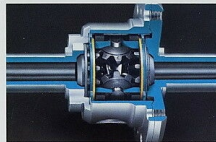
### Anhängervorrichtung.

Wenn Sie zu dem großzügigen Volumen des Opel Caravan zusätzlich einen Anhänger brauchen, ist es empfehlenswert, direkt ab Werk die Anhängervorrichtung zu bestellen. Die Einbaukosten sind günstiger, und der nachträgliche TÜV-Eintrag entfällt. Bei der Astra- und der Omega-Anhängervorrichtung ist die Kugelkopf abnehmbar und kann in einem dafür vorgesehenen Platz im Laderaum verstaut werden.



### Sperddifferential.

Das Sperddifferential – für den Omega Caravan – mit einem Sperrwert von 45% verhindert auf unbefestigtem oder einseitig glattem Untergrund ein Durchdrehen oder Festfahren der Räder. Besonders vorteilhaft ist diese Zusatzrichtung auch im Gelände oder beim Anfahren an kritischen Steigungsstrecken.





Die Abbildungen in diesem Prospekt enthalten teilweise auch Sonderausstattungen, die nicht zum serienmäßigen Lieferumfang gehören.

Der Inhalt entspricht dem Stand bei Drucklegung. Über inzwischen vorgenommene Produktänderungen informiert Sie Ihr Opel Händler. Druckfarben geben den wirklichen Farbton nur annähernd wieder. Gezeigte Sonderausstattungen gegen Mehrpreis. Außerhalb der Bundesrepublik Deutschland können Fahrzeugangebot, Technik und -Ausstattung abweichen.

ADAM OPEL AG, Rüsselsheim

