

C O R S A



MCCANN-ERICKSON

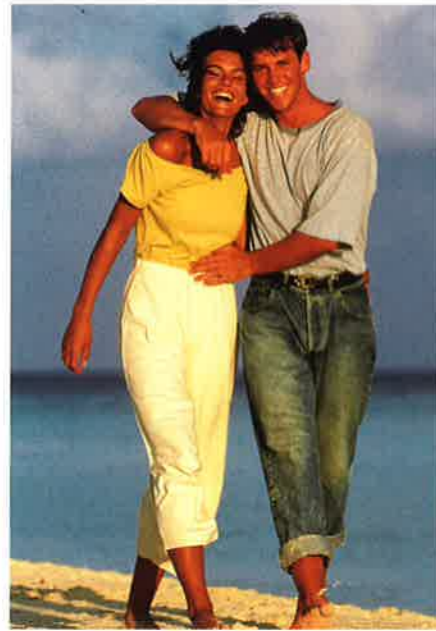


Die Abbildungen in diesem Prospekt enthalten teilweise auch Sonderausstattungen, die nicht zum serienmäßigen Lieferumfang gehören. Der Inhalt entspricht dem Stand bei Drucklegung (6/94). Wir behalten uns Änderungen von Konstruktion und Ausstattung vor. Druckfarben geben den wirklichen Farbton nur annähernd wieder. Gezeigte Sonderausstattungen gegen Mehrpreis. Außerhalb der Bundesrepublik Deutschland können Angebot, Technik und Ausstattung unserer Fahrzeuge abweichen. Bitte informieren Sie sich über die genaue Ausstattung unserer Fahrzeuge bei Ihrem Opel Partner. ADAM OPEL AG, Rüsselsheim

6/94 - 120/1 Best.-Nr.: 010006 - Auf umweltfreundlichem, chlorfreiem Papier gedruckt.

OPEL 

OPEL 



Die Ansprüche an ein Automobil sind nicht nur gestiegen: Sie sind umfassender geworden.

Opel hat frühzeitig damit begonnen, in Einklang zu bringen, was lange Zeit für unvereinbar galt: ein Höchstmaß an Umweltverträglichkeit und Sicherheit, Wirtschaftlichkeit, Qualität und Komfort zu einem fairen Preis.

So waren wir 1989 der erste Großserienhersteller mit serienmäßigem geregelterm Katalysator in allen Modellen. Und den Kraftstoffverbrauch unserer Autos haben wir innerhalb von 12 Jahren um 25% gesenkt. Als neueste Umweltinitiative bietet Opel Benzin- und Dieselmotoren an, die schon heute die EG-Abgasnorm für 1996 erfüllen.

Nicht zuletzt wird Sicherheit zunehmend zum Qualitätsmaßstab. Auch hier gibt Opel mit einer einzigartigen Kombination

serienmäßiger Sicherheitssysteme ebenso beruhigende wie richtungweisende Antworten.

Doch dauerhafte Kundenzufriedenheit erreichen wir nur, wenn wir uns mit dem Erreichten nicht zufriedengeben. Deshalb investieren wir permanent in die technische Entwicklung und die Produktionsmethoden von morgen: So zählt unser Werk in Eisenach zu den modernsten Europas. Das Ergebnis sind Automobile mit zukunftsweisender Technik für anspruchsvolle Kunden.

Bei all dem haben wir eines nicht vergessen: die Freude, die Sie tagtäglich an Ihrem Auto haben sollen. An seinem gelungenen Design wie am faszinierenden Fahrerlebnis. Dabei wollen wir Sie immer mit etwas mehr überraschen, als Sie erwarten. Und das ist: Technik, die begeistert.



DER CORSA.
EIN SUPERMODEL, DAS ANKOMMT.



Corsa Joy, 3türer.

Frech, selbstbewußt und lebenslustig – so steht er da, der Corsa. Ein Supermodel. Mit Traummaßen im Innenraum und faszinierendem Styling. Rund, aber nicht rundlich. Klein, aber nicht klein-

lich. Noch nie hat sich ein Fahrzeug dieser Klasse mit so vielen Maßnahmen für die Insassen und die Umwelt stark gemacht: Der Corsa hat Sicherheitssysteme wie ein Großer mit dem serienmäßigen,



großen Opel Full Size Airbag auf der Fahrerseite. Und bietet eine vielseitige Motorpalette, die ihm so schnell keiner nachmacht: innovative Technik, die noch wirtschaftlicher und sauberer arbeitet.



DER CORSA.
DAS SUPERMODEL LÄDT GROSS EIN.



Corsa Swing, 5türer.

Für alle, die ganz genaue Vorstellungen von ihrem neuen Auto haben, gibt es den Corsa in zwei Karosserie-Varianten: als 3- und als 5türer. Mit Coupé-ähnlicher

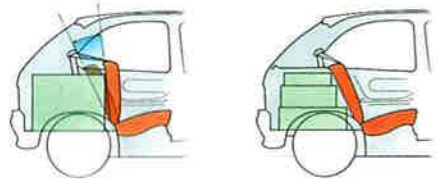
Silhouette und schräger Heckklappe ist das 3türige Modell ein sportlich-spritziger Kompaktwagen mit einem maximalen Laderaum von 1050 Litern (ECIE). Zwei

Türen mehr bedeuten beim 5türer nicht nur mehr Bequemlichkeit, sondern auch ein größeres Raumangebot – 1150 Liter (ECIE). Charakteristisch sind die schmalen

Dachpfosten und bis weit ins Heck reichende Seitenscheiben.

DER CORSA. VIEL RAUM FÜR VIEL KOMFORT.

Im Corsa haben fünf ausgewachsene Personen enorm viel Platz. Das clevere Raumkonzept: so viel Raum, wie man aus einem Kompakten herausholen kann. So viel Funktionalität, Flexibilität und Komfort, wie man einem Kleinwagen nur mitgeben kann. Bequemes Sitzen, selbst für Beine mit Überlänge bemerkenswerte Bewegungsfreiheit, beste Rundumsicht, viel Ablagefläche und Stauraum. Eines von vielen intelligenten Details: Die Rücksitzlehne ist nicht nur asymmetrisch geteilt und umklappbar, sondern auch in acht steileren Positionen fixierbar – so daß Sie für Ihr Gepäck im Kofferraum wertvolle Zentimeter gewinnen.



Asymmetrisch geteilte, umklappbare Rücksitzlehne. Viel Flexibilität beim Verstauen und Transportieren. Der 3türer hat eine Kofferraum-Kapazität von 260 Litern (ECE), der 5türer von 280 Litern (ECE).



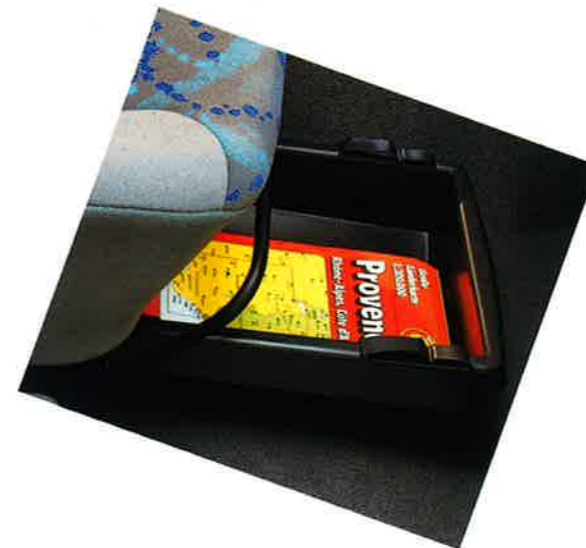
Ein praktisches Detail: beleuchtetes, abschließbares Handschuhfach mit Dosenhalter und Kleingeldspeicher.



Serienmäßig ist in allen Modellen



das Corsa-Reinluft-Filter-System mit Umluftregler und Pollenfilter. Auf Wunsch erhalten Sie fast alle Modelle mit einer FCKW-freien Klimaanlage.



Das Cockpit: Die Instrumente und Bedienelemente sind übersichtlich und ideal angeordnet – „zum Greifen nah“. Ergonomische Sitze, die Türverkleidungen im gleichen modernen Stoff-Design. Optimale Raumausnutzung bis in den letzten Winkel: Große Ablageflächen in den Türen, über und unter dem Handschuhfach, selbst der Platz unter dem Beifahrersitz wurde im Corsa Joy, Sport/Sport 16V und GSi 16V für ein zusätzliches Schubfach genutzt.





DER CORSA. DER GROSSE OPEL FULL SIZE AIRBAG SERIENMÄSSIG.


„Think bigger!“ ist die Devise, wenn's beim Opel Corsa um die Sicherheit geht. Groß, größer ... fast doppelt so groß wie ein Euro-Airbag ist der serienmäßige, große Opel Full Size Airbag auf der Fahrerseite. Kombiniert mit dem Corsa-Aktivgurt-System und Corsa-Rundumschutz-System bedeutet das größtmöglichen Insassenschutz.

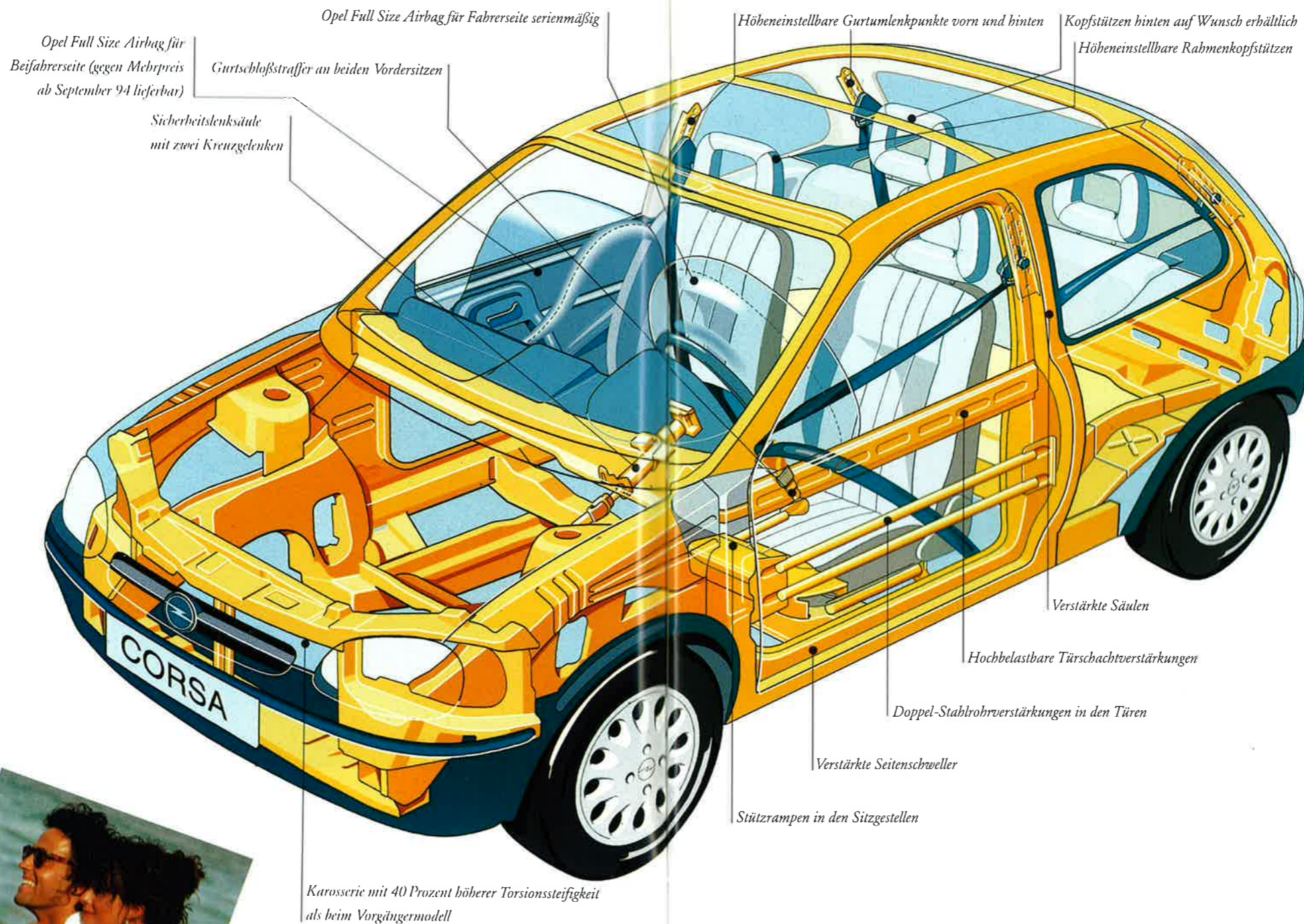
Natürlich ist auch das ganze attraktive Outfit des Opel Corsa in direkter Zusammenarbeit mit unseren Sicherheitsexperten entstanden. Sehen Sie auf dem „Röntgenbild“ die Fülle konstruktiver, sicherheitstechnischer Maßnahmen. Auf Wunsch, gegen Mehrpreis, sind alle Modelle auch mit ABS und Kopfstützen hinten lieferbar.

Mit diesem Sicherheitskonzept gewinnt dieser kompakte Kleinwagen rundum größtes Vertrauen.

 Serienmäßig: Opel Full Size Airbag auf der Fahrerseite, mit 67 Litern fast doppelt so groß wie der Euro-Airbag. Gegen Mehrpreis ist auch der 100 Liter große Beifahrer-Airbag ab September 1994 erhältlich.

 Serienmäßig: Corsa-Aktivgurt-System für optimierten Insassenschutz. Mit höhenstellbaren Sicherheitsgurten vorn und hinten sowie Gurtschloßstraffern vorn.

 Serienmäßig: Corsa-Rundumschutz-System mit Doppel-Stahlrohrverstärkungen in den Seitentüren für verbesserten Schutz bei seitlichen Kollisionen.



Auf der Fahrerseite befindet sich der Opel Full Size Airbag in dem speziellen Airbag-Lenkrad des Corsa.



Im Bruchteil der Zeit, die ein Mensch für einen Augenaufschlag benötigt, öffnet sich der Airbag und ...



... ist etwa 40 bis 50 Millisekunden nach einem Frontalaufprall voll entfaltet.



Anti-Blockier-System (ABS) lieferbar in allen Modellen.

DER CORSA. INTELLIGENTE TECHNIK DENKT FÜR DIE NÄCHSTE GENERATION MIT.

Das Motorenspektrum für den Corsa reicht von 33 kW (45 PS) bis 80 kW (109 PS). Alle sind so sparsam und schadstoffarm, daß der Corsa zu den wirtschaftlichsten und umweltfreundlichsten Autos seiner Klasse zählt. Ein weiterer Grund, warum dieser Corsa so viel Spaß macht.

Zwei völlig neue Motorentwicklungen kommen im Corsa erstmals unter die Haube: der 1.6-16V-ECOTEC mit 80 kW (109 PS) und der neue 1.2i-Basismotor mit 33 kW (45 PS). Beide setzen in dieser Klasse neue Standards in Sachen Laufkultur, Wirtschaftlichkeit und Leistung.

ECOTEC ist die kurze Formel für eine neue, zukunftsweisende Opel Motoren-Generation: moderne Vierventil-technik, „Low-end-torque“-Charakteristik (hohes Drehmoment bereits im unteren Drehzahlbereich), elektronisches Motormanagement und viele intelligente Detaillösungen, die diesen 1.6-16V-ECOTEC spritzig und sparsam machen.

Auch der neue 1.2i-Motor mit 33 kW (45 PS) verfügt über eine High-Tech, die bislang allein größeren Motoren vorbehalten war: zylinderselektive Klopfregelung für höchste Effizienz bei niedrigem Verbrauch. Elektronisch gesteuerte Abgasrückführung für Sauberkeit. Wartungsfreie Direktzündung für maximale Präzision. Geregelter Drei-Wege-Katalysator für reduzierte Emission: weniger Stickoxyde, weniger Kohlenwasserstoffe, weniger Kohlenmonoxyde.

Zusätzlich erhalten Sie den Corsa mit dem bewährten 1.4i-Motor mit 44 kW (60 PS) oder dem stärkeren 1.4Si-Motor mit 60 kW (82 PS).

Sehr wirtschaftlich und mit zahlreichen technischen Besonderheiten ausge-



1.6-16V-ECOTEC mit 80 kW (109 PS). Sein maximales Drehmoment von 150 Nm erreicht er schon bei 3 800 min⁻¹, was ihn in den unteren Drehzahlbereichen besonders spritzig und kraftvoll beschleunigen läßt. Ausgestattet mit modernem Multi-Point-Einspritzsystem „Multec S“, verteilerloser Direktzündung, selektiver Klopfregelung.



Die elektronisch gesteuerte 4-Stufen-Automatik mit 3 Fahrprogrammen zeichnet sich nicht nur durch kompakte Bauweise und hohe Schaltqualität aus, sondern sie sorgt auch für überraschend niedrige Verbrauchswerte.



1.2i-Basismotor mit 33 kW (45 PS). Mit diesem Motor haben die Opel Ingenieure konsequent ökologische Anforderungen umgesetzt. Z. B. durch das elektronisch gesteuerte Ventil der Abgasrückführung, das er als einziger seiner Klasse hat und das den Verbrauch sowie Schadstoffausstoß deutlich senkt.

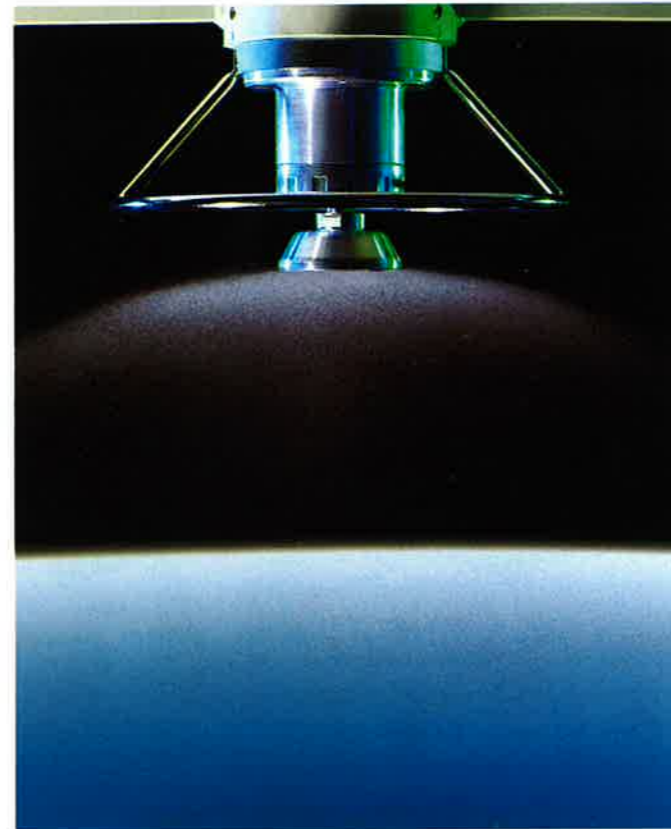
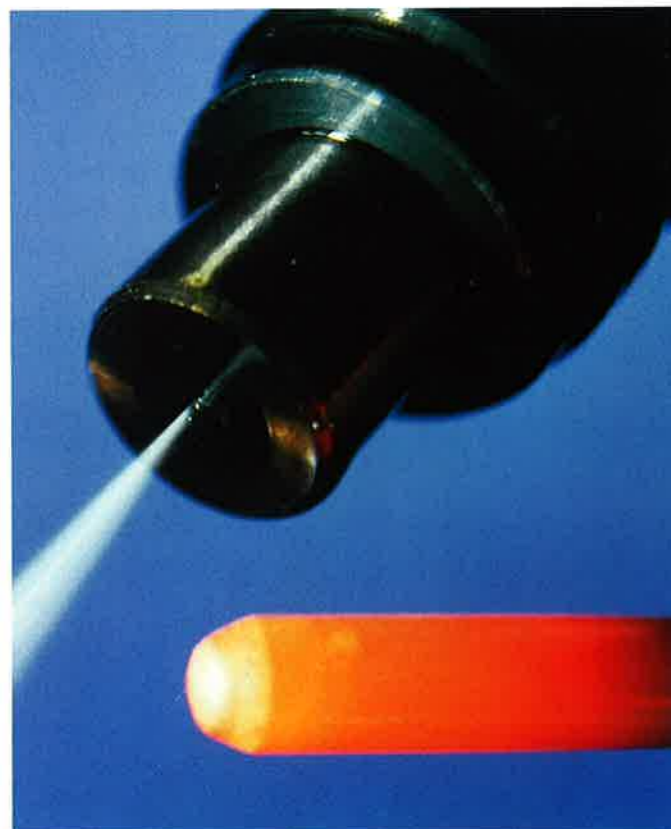
rüstet sind auch die beiden erhältlichen Dieselmotoren: der 1.5i-Turbo-Dieselmotor mit 49 kW (67 PS) und der 1.5i-Dieselmotor mit 37 kW (50 PS).

Schon jetzt unterbieten der 1.2i- und der 1.5-TD-Motor die Abgas-Emissionswerte, die ab 1996 für die Europäische Union gelten.



1.5i-Turbo-Dieselmotor mit 49 kW (67 PS). Durch automatischen Kaltstartbeschleuniger, temperaturabhängige Drehzahlanhebung und elektronisch gesteuertes Vorglühsystem ist dieser moderne Turbodiesel ein problemloser Starter. Hohe Elastizität und ausgezeichnete Beschleunigungswerte zeichnen diesen Motor aus.





Neues Denken ist bei Opel alt. Schon früh wurde die Schonung der Umwelt und der natürlichen Rohstoffe als zentrales Anliegen in der Unternehmens-Philosophie verankert. Kontinuierliche Verbesserung der Umweltverträglichkeit unserer Fahrzeuge und unserer Fertigungsprozesse ist die Konsequenz daraus.

UMWELTFREUNDLICHE TECHNOLOGIEN.

- Geregelter Drei-Wege-Katalysator serienmäßig in allen Modellen.
- EG-96-Norm: Schon heute bietet Opel Benzin- und Dieselmotoren an, die die EG-Abgasnorm für 1996 erfüllen.
- Innovative Motorentechnik: optimales Drehmoment, niedriger Kraftstoffverbrauch, drastische Reduzierung der Schadstoffemission. Neuestes Beispiel: die ECOTEC-Generation.
- Opel Automatik: wirtschaftliche, elektronisch gesteuerte 4-Stufen-Automatik mit 3 Fahrprogrammen.

MINIMIERUNG UMWELTBELASTENDER MATERIALIEN IN DER PRODUKTION.

- Opel Wasserlack-Technologie: Reduzierung des Lösemittelgehalts auf 5 % bei Grundlacken und 12 % bei Metallic-Basislacken.
- Reduzierung des Cadmium-Gehalts in allen Bauteilen auf ein Minimum – nur noch Spuren sind zulässig.
- Asbest in Brems- und Kupplungsbelägen wurde durch umweltverträgliche Materialien ersetzt; auch Motor- und Auspuffdichtungen sind asbestfrei.
- Verzicht auf FCKW-haltige Treibmittel bei der Herstellung von Schaummaterialien für Sitze, Armaturentafeln, Polsterstoffe und Formhimmel. Auch in den Klimaanlage fast all unserer Modelle wurde das FCKW-haltige Kältemittel durch ein FCKW-freies ersetzt.

KONSEQUENTE RECYCLINGSTRATEGIE.

- Alle Verkleidungsteile sind aus recycelfähigem Material hergestellt.
- Reduzierung der Material-Vielfalt, um das Sortieren für die Wiederverwertung zu erleichtern.
- Kennzeichnung nahezu aller Kunststoffteile mit international genormten Material-Kürzeln: ermöglicht sortenspezifische Wiederaufbereitung.

ZUKUNFTSAUFGABE „VERKEHRSMANAGEMENT“.

Die Initiativen von Opel gehen weit über rein fahrzeugtechnische Innovationen hinaus. Opel Ingenieure arbeiten an der Entwicklung und Realisierung von modernen Kommunikations- und Leitsystemen, die den Straßenverkehr der Zukunft sicherer und umweltfreundlicher machen.

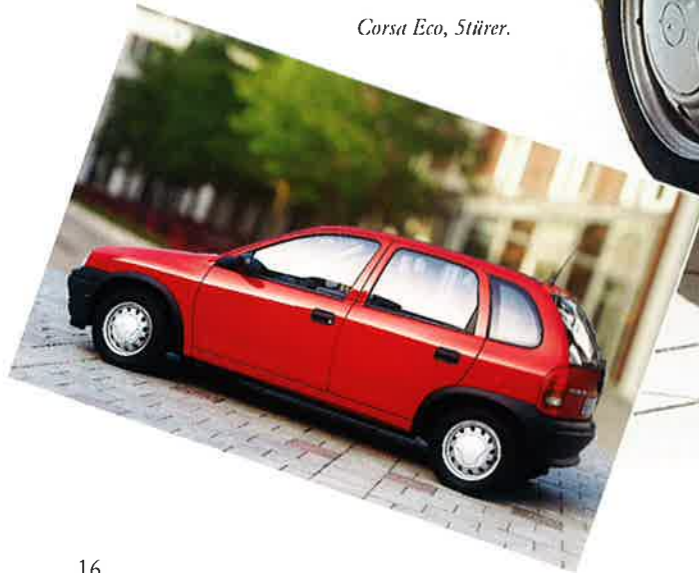
CORSA ECO. DAS PFIFFIGE WIRTSCHAFTSWUNDER.

Start and go. Für alle, die von ihrem Auto nicht weniger als ein Wirtschaftswunder erwarten, gibt's den Corsa als 3- oder 5türer. Macht mobil und ist dabei unglaublich sparsam. Serienmäßig:

- ⊗ 1.2i-Motor, 33 kW (45 PS)
- ⊗ Opel Full Size Airbag Fahrerseite
- ⊗ Corsa-Aktivgurt-System
- ⊗ Corsa-Rundumschutz-System
- ⊗ 5-Gang-Getriebe
- ⊗ von innen einstellbare Außenspiegel
- ⊗ Nebelschlußleuchte
- ⊗ Reifen 145/80 R 13-75 T auf Rädern 5 J x 13
- ⊗ Gasdruckstoßdämpfer



Corsa Eco, 5türer.





Der Corsa Eco hat alles, was ein Auto braucht – und ein bisschen mehr. Serienmäßig:

- Corsa-Reinluft-Filter-System mit Pollenfilter und Umluftregler
- umklappbare Rücksitzlehne
- Intervallschaltung für Front- und Heckscheibenwischer
- Sitzpolster im Stoffmuster „Morella“, Türverkleidungen titangrau

Stereo-Cassetten-Radio SC.202
Sonderausstattung.

CORSA SWING. ERSTER FLITZER ODER AUCH ERSTER ZWEITWAGEN.

Mit diesem flotten Flitzer können Sie überall vorfahren. Wo er auch steht und fährt – als 3türer oder 5türer ganz und gar unwiderstehlich. Die attraktive Serienausstattung:

- 1.2i-Motor, 33 kW (45 PS)
- Opel Full Size Airbag Fahrerseite
- Corsa-Aktivgurt-System
- Corsa-Rundumschutz-System
- 5-Gang-Getriebe
- von innen einstellbare Außenspiegel
- seitliche Schutzleisten
- ganzflächige Radabdeckungen
- Reifen 165/70 R 13-79 T auf Rädern 5 J x 13
- Gasdruckstoßdämpfer



Der Corsa Swing als sportlicher 3türer mit Coupé-ähnlichem Heck.



CORSA SWING.
DA IST RHYTHMUS DRIN.



Noch ein Corsa, der aus der Reihe tanzt. Corsa Swing. In Komfort und Ausstattung deutlich über dem Durchschnitt. Serienmäßig mit:

- Corsa-Reinluft-Filter-System mit Pollenfilter und Umluftregler
- Dual-Info-Display
- asymmetrisch geteilter, umklappbarer Rücksitzlehne
- Scheinwerfer-Einschaltkontrolle
- höhenstellbarem Fahrersitz
- Intervallschaltung für Front- und Heckscheibenwischer
- Sitzpolster und Türverkleidungen im Stoffdesign „Tivoli“ oder „Firework“ für Sitzpolster und Türverkleidungen in Titangrau

Stereo-Cassetten-Radio SC 202, elektrisch einstellbare Außenspiegel, elektrische Fensterheber vorn und Kopfstützen hinten Sonderausstattung.

CORSA JOY. ALLES, WAS SPASS MACHT.

Voilà! Der Corsa Joy. Sieht unver-
schämt gut aus – als 3- oder auch als
5törer – und hat eine Ausstattung und
Styling-Details, um die ihn andere seiner
Klasse beneiden. Damit Sie sich jedesmal
freuen, wenn Sie in ihn einsteigen. Des-
wegen heißt er übrigens Joy, der Corsa
Joy. Serienmäßig:

- 1.2i-Motor, 33 kW (45 PS)
- Opel Full Size Airbag Fahrerseite
- Corsa-Aktivgurt-System
- Corsa-Rundumschutz-System
- 5-Gang-Getriebe
- in Wagenfarbe lackierte, von innen
einstellbare Außenspiegel
- seitliche Schutzleisten
- ganzflächige Radabdeckungen
- Reifen 165/70 R 13-79 T auf
Rädern 5J x 13
- Gasdruckstoßdämpfer

*Corsa Joy, Störer
(lieferbar voraussichtlich
ab August 1994).*



DER CORSA JOY.
SPRITZIGES „SPLASH“ GIBT DEN TON AN.



Das sieht man sofort: Die Joy-Designer waren auch innen mit Spaß am Werk und haben frech mit Farbe gespielt. Das Polster-Design wurde extra für den Corsa Joy entworfen. Farbe bekennen aber auch Instrumente und Bedienknöpfe. Serienmäßige Ausstattung:

- Corsa-Reinluft-Filter-System mit Pollenfilter und Umluftregler
- Dual-Info-Display
- asymmetrisch geteilte, umklappbare Rücksitzlehne
- 3-Speichen-Sportlenkrad
- Scheinwerfer-Einschaltkontrolle
- höhenstellbarer Fahrersitz
- Intervallschaltung für Front- und Heckscheibenwischer
- Schublade unter dem Beifahrersitz
- Sitzpolster und Türverkleidungen im Stoffdesign „Splash“

*Stereo-Cassetten-Radio SC 202 und
Automatik Sonderausstattung.*

DER CORSA SPORT/SPORT 16V. TECHNISCH UND OPTISCH TOPFIT.

Der 3türige Corsa Sport/Sport 16V ist in Form und bringt in Form. Das heißt: alles im Griff bei aktiver Fahrweise.

Serienmäßig im Corsa Sport:

- 1.4i-Motor, 44 kW (60 PS)
- Opel Full Size Airbag Fahrerseite
- Corsa-Aktivgurt-System
- Corsa-Rundumschutz-System
- 5-Gang-Getriebe
- Sportfahrwerk mit Gasdruckstoßdämpfern
- in Wagenfarbe lackierter Heckspoiler
- in Wagenfarbe lackierte, von innen einstellbare Außenspiegel
- seitliche Schutzleisten
- ganzflächige Radabdeckungen
- Reifen 165/70 R 13-79 T auf Rädern 5 J x 13

Serienmäßig im Corsa Sport 16V:

- 1.6-16V-ECOTEC-Motor, 80 kW (109 PS)
- ganzflächige Radabdeckungen
- Reifen 185/60 R 14-82 H auf Rädern 5 1/2 J x 14

Corsa Sport: serienmäßig mit Stahlrädern und Radabdeckungen. Leichtmetallräder Sonderausstattung.



DER CORSA SPORT/SPORT 16V.
BIETET BESTE STARTBEDINGUNGEN.



Sportlich ambitionierte Fahrerinnen und Fahrer sitzen im Corsa Sport/Sport 16V genau richtig. Beim Spurt und auf langen Strecken. Als Serienausstattung:

- ⊗ Corsa-Reinluft-Filter-System mit Pollenfilter und Umluftregler
- ⊗ Dual-Info-Display
- ⊗ Drehzahlmesser
- ⊗ Sportsitze vorn
- ⊗ asymmetrisch geteilte, umklappbare Rücksitzlehne
- ⊗ höheneinstellbarer Fahrersitz
- ⊗ Schubfach unter dem Beifahrersitz
- ⊗ Scheinwerfer-Einschaltkontrolle
- ⊗ Intervallschaltung für Front- und Heckscheibenwischer
- ⊗ Sitzpolster und Türverkleidungen im Stoffdesign „Petit Point“

*Stereo-Cassette-
Radio SC.202 Sonder-
ausstattung.*

DER CORSA GSi 16V. EIN STARKES STÜCK FAHRKULTUR.

Der Corsa mit einem Motor der neuen ECOTEC-Generation: hohes Drehmoment schon bei niedrigen Drehzahlen. Ein Motor, der Leistung ebenso kultiviert wie Sparsamkeit. Der 3türige Corsa GSi 16V ist serienmäßig ausgerüstet mit:

- 1.6-16V-ECOTEC-Motor, 80 kW (109 PS)
- Opel Full Size Airbag Fahrerseite
- Corsa-Aktivgurt-System
- Corsa-Rundumschutz-System
- 5-Gang-Sportgetriebe
- Anti-Blockier-System (ABS)
- Servolenkung
- Sportfahrwerk mit Gasdruckstoßdämpfern
- lackierten Schwellerleisten und Stoßfängern
- in Wagenfarbe lackierten, von innen einstellbaren Außenspiegeln
- Front- und Heckspoiler in Wagenfarbe
- integriertem Nebelscheinwerfer vorn
- ganzflächigen Radabdeckungen
- Breitreifen 185/60 R 14-82 H auf Rädern 5 1/2 Jx14

Corsa GSi 16V: serienmäßig mit Stahlrädern und Radabdeckungen. Leichtmetallräder Sonderausstattung.



CORSA GSi 16V.
HAT DAS GEWISSE EXTRA.



Den Corsa GSi 16V muß man einfach einmal gefahren haben. Einmal? Immer. Serienausstattung:

- ⊗ Corsa-Reinluft-Filter-System mit Pollenfilter und Umluftregler
- ⊗ Dual-Info-Display
- ⊗ asymmetrisch geteilte, umklappbare Rücksitzlehne
- ⊗ 3-Speichen-Leder-Sportlenkrad
- ⊗ Drehzahlmesser
- ⊗ Sportsitze vorn
- ⊗ höhenstellbarer Fahrersitz
- ⊗ Scheinwerfer-Einschaltkontrolle
- ⊗ Intervallschaltung für Front- und Heckscheibenwischer
- ⊗ Schublade unter dem Beifahrersitz
- ⊗ Sitzpolster im Stoffdesign „Network“, Türverkleidungen anthrazit

*Stereo-Cassetten-Radio SC 202
Sonderausstattung.*

SONDERAUSSTATTUNGEN.

Schon die Liste der Serienausstattung ist beim Corsa länger als sonst in dieser Klasse. Werfen Sie jetzt einmal einen Blick auf die Extras und das Zubehör: Viele davon sind bisher bei einem Kleinwagen überhaupt nicht erhältlich. Extras, die Ihren Corsa komfortabler machen, und Extras, die Ihnen ein Plus an Sicherheit geben:

- Opel Full Size Airbag für Beifahrerseite
- ABS
- Opel 4-Stufen-Automatik mit 3 Fahrprogrammen
- Servolenkung
- elektrische Fensterheber vorn
- Zentralverriegelung
- elektronische Wegfahrsperr
- elektrisch einstellbare, beheizbare Außenspiegel
- elektrisches Faltdach
- Wärmeschutzverglasung
- FCKW-freie Klimaanlage
- Diebstahlwarnanlage
- transparentes Schiebe-/Hebedach
- Kopfstützen hinten
- Drehzahlmesser
- Auswahl an verschiedenen Leichtmetallrädern
- verschiedene Stereo-Cassetten-Radiogeräte oder CD-Player mit Triple-Info-Display

Faltdach schwarz. Öffnen und Schließen elektrisch.



Stereo-Cassetten-Radio SC 202 mit Autostore und Verkehrsfunk-System.

Stereo-Cassetten-Radio SC 303 mit Radio-Data-System (RDS) und automatischem Suchlauf für stärkste Frequenz.

Stereo-Radio mit CD-Player CD 300 mit Radio-Data-System (RDS), automatischem Einzug, Autostore, Verkehrsfunk und 6 Stationstasten.

Opel Kindersicherheitsystem. Der anpassungsfähige, modulare Sitz kann auf die Körpergröße und das Gewicht des Kindes abgestimmt werden. Für Kinder von der Geburt bis zum 12. Lebensjahr.



Schiebe-/Hebedach mit getöntem Glas und ganzflächiger Sonnenblende. Das Dach läßt sich vollständig öffnen oder in eine Entlüftungsstellung kippen.



Leichtmetallrad 5 1/2 J x 14 für Swing, Joy und Sport.



Zentralverriegelung. Auch für Gepäckraum und Tankdeckel. Mit Diebstahlschutzfunktion.



Leichtmetallrad 5 1/2 J x 14 für Sport 16V und GSi 16V.

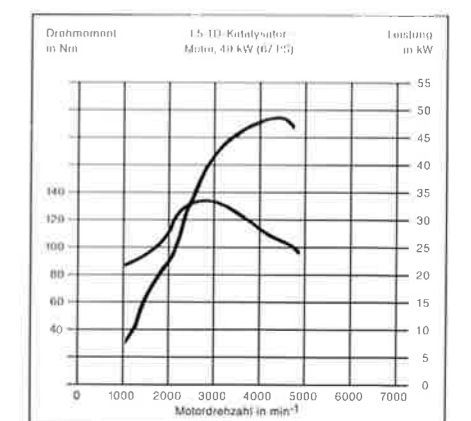
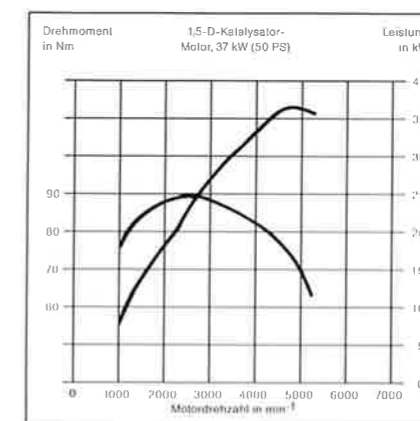
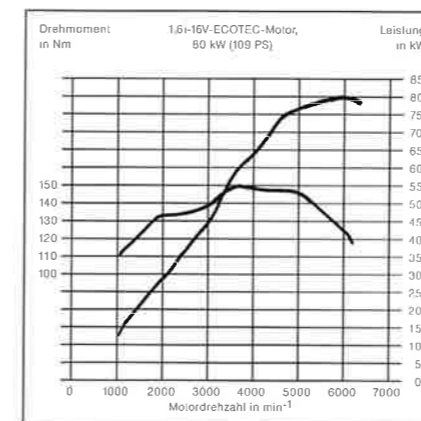
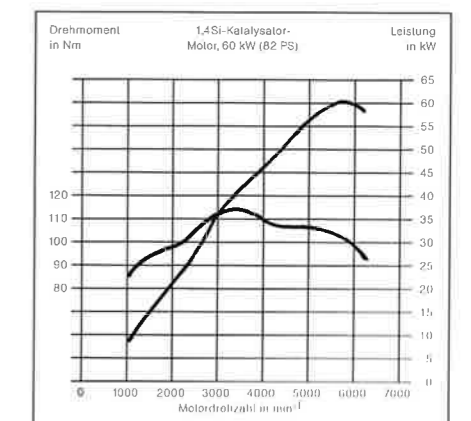
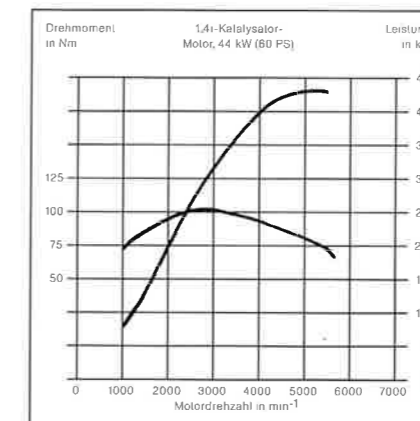
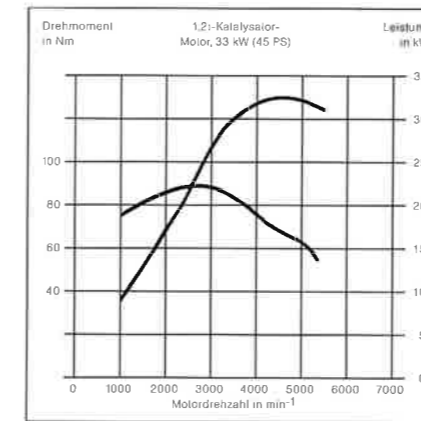
AUSSTATTUNGEN.

	Eco	Swing	Joy	Sport/ Sport 16V	GSI 16V
Technik					
Opel Full Size Airbag für Fahrer (für Beifahrer auf Wunsch, gegen Mehrpreis)	●	●	●	●	●
Anti-Blockier-System (ABS), elektronisch geregelt	○	○	○	○	●
Bremsanlage: Zweikreisystem mit Bremskraftverstärker	●	●	●	●	●
Schaltgetriebe ² , 5-Gang	●	●	●	●	-
5-Gang, Sport	-	-	-	-	●
Servolenkung	-	○	○	○	●
Innenausstattung					
Ablagefächer unter Instrumententafel/Beifahrerseite und an beiden vorderen Türen	●	●	●	●	●
Ablagefach unter Beifahrersitz	-	-	●	●	●
Aktivgurt-System: höhenstellbare Automatikgurte vorn und hinten, Gurtschloßstraffer vorn, Sitzrampen vorn und hinten, 1 Beckengurt hinten	●	●	●	●	●
Befestigung für Warndreieck und Verbandkasten im Kofferraum	●	●	●	●	●
Beleuchtung für Handschuhfach und Gepäckraum	-	●	●	●	●
Dual-Info-Display	-	●	●	●	●
Fahrersitz höhenstellbar	○	●	●	●	●
Gepäckraumabdeckung	●	●	●	●	●
Haltegriff für Beifahrer vorn	●	●	●	●	●
Handschuhfachabdeckung, abschließbar	-	●	●	●	●
Heizung: Mischluft, mit 4stufigem Gebläse	●	●	●	●	●
Innenspiegel, abblendbar	●	●	●	●	●
Farborientierte Instrumente, farborientierte Bedienelemente für Licht, Heizung, Belüftung und beheizbare Heckscheibe	-	-	● ¹	-	-
2-Speichen-Lenkrad	●	●	-	-	-
3-Speichen-Sportlenkrad	-	-	●	●	-
3-Speichen-Lederlenkrad	-	-	○	○	●
Make-up-Spiegel in Beifahrer-Sonnenblende	-	●	●	●	●
in Fahrer-Sonnenblende	-	-	●	●	●
Mittelkonsole mit Ablagefach	●	●	●	●	●
Reinluft-Filter-System mit Pollenfilter und Umluftregelung	●	●	●	●	●
Rücksitzlehne: umklappbar	●	-	-	-	-
asymmetrisch geteilt, umklappbar, 8stufig arretierbar	-	●	●	●	●
Sportsitze vorn	-	-	-	●	●
Tageskilometerzähler	●	●	●	●	●
Warnsummer für eingeschaltete Scheinwerfer	-	●	●	●	●
Zigarettenanzünder, beleuchtet	-	●	●	●	●

¹ In Verbindung mit Turbodiesel oder Drehzahlmesser anthrazillarbene Instrumente und Bedienelemente.
² Bei Basismotorisierung.
 ● = Serienausstattung ○ = Sonderausstattung - = nicht lieferbar

	Eco	Swing	Joy	Sport/ Sport 16V	GSI 16V
Außenausstattung					
Außenspiegel: Fahrer- und Beifahrerseite, von innen einstellbar	●	●	●	●	●
Spiegelgehäuse in Wagenfarbe	-	-	●	●	●
Gepäckraumschloß mit Druckknopf, ohne Schlüssel entriegelbar	●	●	●	●	●
Heckspoiler in Wagenfarbe	-	-	-	●	●
Nebelschlußleuchte	●	●	●	●	●
Integrierte Nebelscheinwerfer vorn	-	-	-	-	●
Reifen: 145/80 R 13-75 T, Räder: 5 J x 13	●	-	-	-	-
Reifen: 165/70 R 13-79 T, Räder: 5 J x 13, mit ganzflächigen Radabdeckungen	-	●	●	● ¹	-
Reifen: 185/60 R 14-82 H, Räder: 5 1/2 J x 14, mit ganzflächigen Radabdeckungen	-	-	-	● ²	●
Rundumschutz-System	●	●	●	●	●
Schutzleisten, seitlich	-	●	●	●	-
Stoßfänger, Radausschnitte und Schwellerverkleidungen in Wagenfarbe	-	-	-	-	●
Tankdeckel, abschließbar	●	●	●	●	●
Wisch-/Waschanlage mit Intervallschaltung für Front- und Heckscheibenwischer	●	●	●	●	●

¹ = serienmäßig bei Sport
² = serienmäßig bei Sport 16V
 ● = Serienausstattung - = nicht lieferbar



Airbag: Opel Full Size Airbag für die Fahrerseite serienmäßig in allen Opel Corsa. Mit 67 Litern fast doppelt so groß wie der „Euro-Airbag“ bietet er in Verbindung mit dem Aktivgurt-System ein Optimum an passiver Sicherheit. Bei einem Frontalaufprall mit mind. 28 km/h löst eine zentrale Sensoreinheit nach internem Systemcheck und Berechnung der Unfallstärke innerhalb von 20 ms den Zündimpuls aus. Nach 150 ms ist der gesamte Vorgang abgeschlossen. (Beifahrerseite gegen Mehrpreis, mit 100 Litern.)

Aktivgurt-System mit Gurtschloßstraffer vorn: 3-Punkt-Sicherheitsgurte vorn mit Aufrollautomatik, höhen-einstellbar, Gurtschlösser am Sitz befestigt. Hinten zwei 3-Punkt-Sicherheitsgurte mit Aufrollautomatik, höhen-einstellbar, und ein Beckengurt in der Mitte. Gurtschloßstraffer auf Fahrer- und Beifahrerseite vorn. Der Gurtschloßstraffer sorgt bei einem Unfall in Sekundenbruchteilen für das Straffen der Gurte und die weitgehende Eliminierung der sogenannten Gurtlose. Hierdurch wird die Gefahr eines Kopfaufpralls auf Lenkrad bzw. Instrumententafel deutlich reduziert.

Antriebskonzept: Frontantrieb mit quer eingebauter Antriebseinheit.

Beleuchtung: Standlicht, asymmetrisches Abblendlicht, Fernlicht. 2 Rückfahr-

scheinwerfer. Nebelschlußleuchte. Instrumentenbeleuchtung. Innenraumbelichtung mit Kontaktschaltern an den vorderen Türen.

Bremsen: Diagonales Zweikreisbremssystem mit Bremskraftverstärker. 8"-Bremskraftregler. Handbremshebel zwischen den Vordersitzen. Scheibenbremsen vorn, bei 1.4Si-60-kW-Motor und 1.6i-16V-Motor innenbelüftet.



Trommelbremsen hinten (asbestfreie Bremsbeläge) mit lastabhängigem Bremskraftregler ab 1.4i-44-kW-Motor.

Dual-Info-Display: Kombinierte Anzeige von Uhrzeit und Außentemperatur in Joy, Swing, Sport/Sport 16V und GSi 16V.



Elektrische Anlage: 12-Volt-Anlage mit 55-A-Drehstrom-Lichtmaschine. Absolut wartungsfreie Opel Batterie mit 3 Jahren Garantie.

Getriebe: Vollsynchronisiertes 5-Gang-Getriebe, bei 1.5-Dieselmotor und 1.5-TD-Motor 5-Gang-Schonge-triebe.

Heizung und Lüftung: Mischluft-heizung mit vierstufigem Radial-gebläse. Zugfreies Be- und Entlüftungssystem. Verstellbare Frischluft-düsen in der Mitte und an den Seiten der Instrumententafel, 2 feststehende Entfrosterdüsen für Seitenscheiben rechts und links.

Hinterradaufhängung: Verbundlenker-Hinterradaufhängung mit fahrstabilisierender großer Spurweite und negativem Radsturz. Miniblockfedern mit progressiver Federrate.

Gasdruckstoßdämpfer, Kolbenringe der Stoßdämpfer PTFE-beschichtet. Stabilisator (nicht beim 1.2i-Motor).

Instrumente: Instrumententafel mit Tachometer, Tageskilometerzähler, Kühlmit-

telthermometer, Kraftstoffanzeige. Kontrollleuchten für Blinker, Ladestrom, Bremsen, Fernlicht. Warnblinkanlage. Warnlampe für Handbremse.

Karosserie: Computerberechnete, selbsttragende Ganzstahlkarosserie unter Anwendung der „Finite-Elemente-Methode“ mit vorprogrammierter Verformungszone an Front- und Heckpartie. Extrem stabile seitliche Fenstersäulen vorn und hinten, Dachrahmen, Türschweller und Längsträger.

Korrosionsschutz: Verwendung von legierungs-verzinkten Blechen für Haube, Türen, Seitenwände, Bodenblech, Kotflügel, Längsträger, Rahmen usw. Rohkarosserie komplett phosphatiert, kataphoretisch tauchgrundiert.



Steinschlaggefährdete Bereiche mit abriebfestem Unterbodenschutz beschichtet. Karosserie elektrostatisch grundiert und lackiert. Hohlräume wie Schweller, Türen, Haube und Kotflügel mit Schutzwachs versiegelt, der Unterboden zusätzlich mit Unterbodenwachs gegen Korrosion geschützt.



Lenkung: Leichtgängige Zahnstangenlenkung mit energieaufnehmender Gitterrohr-Lenksäule mit Teleskopspindel, Abreißschlitten, energieabsorbierende Zwischenspindel mit Doppelkreuzgelenk. 2-Speichen-Lenkrad. 3-Speichen-Sportlenkrad bei Joy und Sport/Sport 16V, 3-Speichen-Lederlenkrad bei GSi 16V.

Reinluft-Filter-System: Das System besteht aus einem Reinluftfilter sowie einer Umluftregelung. Der Filter reinigt die von außen einströmende Luft von allen flüssigen und festen Stäuben. Pollen und Sporen, die Auslöser von Pollenallergien, werden nahezu hundertprozentig aus dem Luftstrom entfernt. Selbst Ruß wird je nach Partikelgröße zu 40 bis 90 % ausgeschieden.

Rundumschutz-System: Doppel-Stahlrohrverstärkungen in Seitentüren inkl. computerberechneten Verformungszonen Front/Heck.

Sitze: Körpergerechte Vollschäum-Liegesitze vorn mit integrierter Sitzrampe und stufenlos einstellbarer Rückenlehne. Offene, gepolsterte und stoffbezogene Kopfstützen

vorn, hinten als Sonderausstattung. Vollschäumssitze mit integrierter Sitzrampe vorn und hinten. Asymmetrisch (60/40) geteilte, umklappbare Rücksitzlehne, 8stufig arretierbar, zur Vergrößerung des Kofferraumvolumens bei Joy, Swing, Sport/Sport 16V und GSi 16V. Stoff-Velours-Sitzbezüge sowie -Türverkleidungen.

Triple-Info-Display: Serienmäßig in Verbindung mit Radio-/Cassettengeräten und CD-Player. Anzeige: Uhrzeit, Radio/Datum, Außentemperatur.

Vorderradaufhängung: Wartungsfreie Einzelradaufhängung mit Federbeinen nach dem McPherson-Prinzip, Gasdruckstoßdämpfern und großvolumigen Stützlagern sowie steifen Radführungselementen (Querlenker und Zugstrebe) und Buchsen. Richtungsstabilisierender Lenkrollradius für Geradeausstabilität. Führungs-



lager der Stoßdämpfer, Kolbenstangen und Kolben PTFE-beschichtet. Stabilisator (nicht beim 1.2i-, 1.5-D- und 1.5-TD-Motor).

Wegfahrsperr: Elektronische Wegfahrsperr mit Funk-Fernbedienung. Unterbricht mindestens drei der zum Fahren notwendigen Strom-

kreise wie Zündung, Anlasser, Motorelektronik und elektrische Benzinpumpe. Kompakte, einfach zu montierende Steuereinheit. Die elektronische Wegfahrsperr ist in Deutschland versicherungsrechtlich als Diebstahlschutz anerkannt. Nicht geeignet für Dieselmotoren.

TECHNISCHE DATEN. FAHRWERTE.

Motoren	1.2i OHC mit Katalysator ² Super bleifrei	1.4i OHC mit Katalysator Super bleifrei ¹	1.48i OHC mit Katalysator Super bleifrei	1.5 D OHC mit Katalysator Diesel	1.5 TD mit Katalysator ² Diesel	1.6i-16V-ECOTEC mit Katalysator Super bleifrei
Kraftstoff						
Anzahl der Zylinder	4	4	4	4	4	4
Bohrung in mm	72.0	77.6	77.6	76.0	76.0	79.0
Hub in mm	73.4	73.4	73.4	82.0	82.0	81.5
Hubraum in cm ³	1196	1389	1389	1488	1488	1598
Max. Leistung in kW (PS) bei min ⁻¹	33 (45)	44 (60)	60 (82)	37 (50)	49 (67)	80 (109)
Drehmoment in Nm bei min ⁻¹	4600	5200	5800	4800	4600	6000
Verdichtung	88	103	114	90	132	150
	2800	2800	3400	2400	2600	3800
	10.0	9.4	9.8	23.0	22.0	10.5
Achsübersetzung						
5-Gang-Getriebe	3.74	4.18	-	3.94	3.74	-
5-Gang-Sportgetriebe	-	-	3.94	-	-	3.74
Opel Automatik	-	4.05	-	-	-	-
Elektrische Ausrüstung						
Batteriespannung	12 Volt	12 Volt	12 Volt	12 Volt	12 Volt	12 Volt
Batteriekapazität	36 Ah	36 Ah	36 Ah	60 Ah	60 Ah	36 Ah
Drehstromlichtmaschine	55 A	55 A	55 A	70 A	70 A	70 A
Getriebe serienmäßig	5-Gang	5-Gang	5-Gang, Sport	5-Gang	5-Gang	5-Gang, Sport
Corsa Eco 3-/5türig	●	-	-	○	-	-
Corsa Swing 3-/5türig	●	○	-	○	○	-
Corsa Joy 3-/5türig	●	○	○	-	○	-
Corsa Sport/Sport 16V 3türig	-	●	○	-	○	○
Corsa GSi 16V 3türig	-	-	-	-	-	●
Kraftstoffverbrauch nach 80/1268 EWG in l/100 km						
5-Gang-Getriebe						
im Stadtverkehr	7.2	8.6	-	6.0	6.0	-
bei 90 km/h	4.4	5.2	-	4.0	4.0	-
bei 120 km/h	6.2	6.9	-	5.7	5.7	-
Euromix	5.9	6.9	-	5.2	5.2	-
5-Gang-Sportgetriebe						
im Stadtverkehr	-	-	9.1	-	-	9.1
bei 90 km/h	-	-	5.4	-	-	5.4
bei 120 km/h	-	-	7.2	-	-	7.2
Euromix	-	-	7.2	-	-	7.2
Opel Automatik						
im Stadtverkehr	-	8.8	-	-	-	-
bei 90 km/h	-	6.0	-	-	-	-
bei 120 km/h	-	7.8	-	-	-	-
Euromix	-	7.5	-	-	-	-
Höchstgeschwindigkeit in km/h						
5-Gang-Getriebe/Automatik	145/-	155/145	-/-	150/-	165/-	-/-
5-Gang-Sportgetriebe	-	-	173	-	-	195
Beschleunigung von 0 auf 100 km/h in s						
5-Gang-Getriebe/Automatik	20.0/-	15.0/18.5	-/-	19.5/-	14.0/-	-
5-Gang-Sportgetriebe	-	-	12.5	-	-	9.5
Bergsteigfähigkeit max. in %						
5-Gang-Getriebe/Automatik	38.5/-	53.0/42.0	-/-	40.0/-	60.0/-	-/-
5-Gang-Sportgetriebe	-	-	55.0	-	-	> 60
Anhängelast in kg bei 12 % Prüfsteigung gebremst						
5-Gang-Getriebe/Automatik	500/-	900/800	900/-	800/-	800/-	1000/-
ungebremst	-	-	-	-	-	-
5-Gang-Getriebe/Automatik	400/-	450/450	450/-	450/-	450/-	450/-

¹ Umstellen durch Oktanumsteckschalter von Super bleifrei auf Normal bleifrei möglich.

² Motor erfüllt EG-Abgasnorm 96.

● = Serienausstattung ○ = Sonderausstattung - = nicht lieferbar

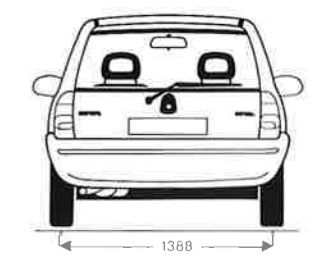
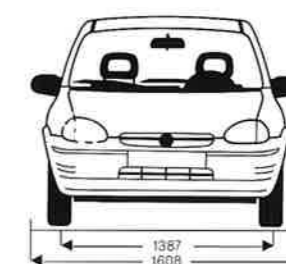
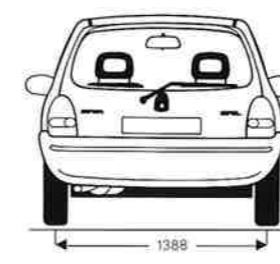
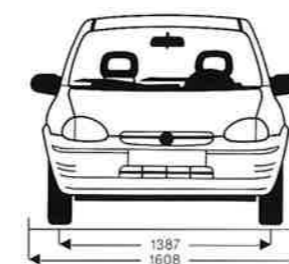
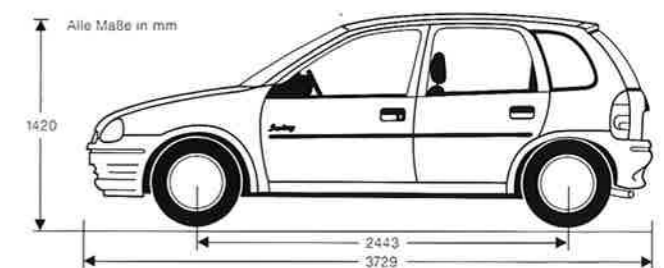
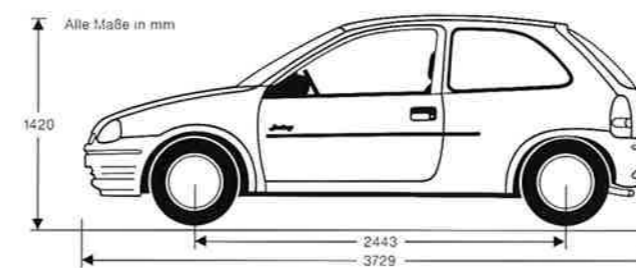
MASSE UND GEWICHTE.

	Eco 3türig	Eco 5türig	Swing 3türig	Swing 5türig	Joy 3türig	Joy 5türig ²	Sport/ Sport 16V 3türig	GSi 16V 3türig
Wagenabmessungen in mm								
Länge	3729	3729	3729	3729	3729	3729	3729	3729
Breite	1608	1608	1608	1608	1608	1608	1608	1608
Höhe	1420	1420	1420	1420	1420	1420	1420	1420
Gepäckraumlänge am Boden								
maximal mit umgeklappter Rücksitzlehne	1134	1143	1134	1143	1134	1143	1134	1134
bis Rücksitzbank	668	668	668	668	668	668	668	668
Gepäckraumbreite am Radeinbau	988	988	988	988	988	988	988	988
Gepäckraumhöhe maximal	870	891	870	891	870	891	870	870
Gepäckrauminhalt in l								
ECIE-Meßmethode	260	280	260	280	260	280	260	260
bis unters Dach								
bei umgeklappten Rücksitzen	1050	1150	1050	1150	1050	1150	1050	1050
ECIE-Meßmethode								
Gewichte und Achslasten in kg								
Grundmodelle mit serienmäßigem Motor								
Leergewicht	835	860	845	870	855	880	870	945
Zulässiges Gesamtgewicht	1320	1340	1320	1340	1320	1340	1335	1415
Zulässige Vorderachslast	660	660	660	660	660	660	675	745
Zulässige Hinterachslast	660	680	660	680	660	680	660	670
Zuladung	485	480	475	470	465	460	465	470
Zulässige Dachlast ¹	100	100	100	100	100	100	100	100
Kraftstofftank-Füllmenge in l	46	46	46	46	46	46	46	46
Fahrgestell in mm								
Radstand	2443	2443	2443	2443	2443	2443	2443	2443
Spurweite vorn	1387	1387	1387	1387	1387	1387	1387	1387
Spurweite hinten	1388	1388	1388	1388	1388	1388	1388	1388
Wendekreis in m	10.1	10.1	10.1	10.1	10.1	10.1	10.1	10.1
Reifen- und Rädergrößen								
Corsa Eco	Stahlgürtelreifen, 145/80 R 13-75 T, auf Rädern 5 J x 13							
Corsa Swing, Corsa Joy, Corsa Sport	Stahlgürtelreifen, 165/70 R 13-79 T, auf Rädern 5 J x 13							
Corsa Sport 16V, Corsa GSi 16V	Stahlgürtelreifen, 185/60 R 14-82 H, auf Rädern 5 1/2 J x 14							

¹ Unter Berücksichtigung des zulässigen Gesamtgewichts. Aus Sicherheitsgründen wird empfohlen, mit Dachlast nicht schneller als 120 km/h zu fahren.

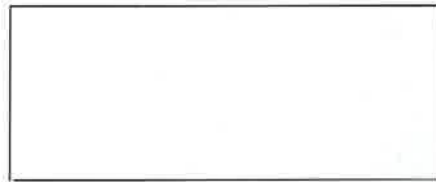
² Voraussichtlich lieferbar ab August 1994.

Alle Angaben für Modelle mit serienmäßigem Motor.



AUSSENFARBEN.

LACKIERUNGEN



Casablancaweiß



Aquamarinblau



Lifestyleblau



Schwarz

BRILLANT-LACKIERUNG¹



Magmarot

ZWEI-SCHICHT-METALLIC-LACKIERUNGEN¹



Frostblau



Karibikblau



Rauchgrau

ZWEI-SCHICHT-MINERAL-EFFEKT-LACKIERUNGEN¹



Marseillerot

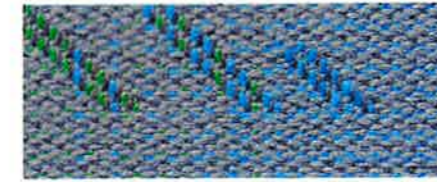


Spektralblau

¹ Gegen Mehrpreis.

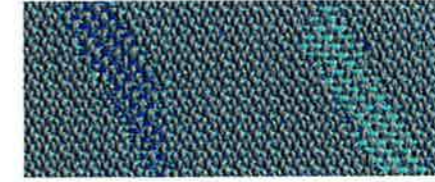
POLSTER.

ECO Morella-Stoff



Titangrau

SWING Firework-Stoff



Titangrau

SWING Tivoli-Stoff



Titangrau

JOY Splash-Velours



Blau

JOY Splash-Velours



Rot

SPORT/SPORT 16V Petit Point-Stoff



Anthrazit

GSI 16V Network-Velours



Anthrazit

	Eco	Swing	Joy	Sport/Sport 16V	GSI 16V	
Lackierungen	Morella-Stoff	Tivoli-Stoff	Firework-Stoff	Splash-Velours	Petit Point-Stoff	Network-Velours
	Titangrau	Titangrau	Titangrau	Blau Rot ²	Anthrazit	Anthrazit
Casablancaweiß	●	●	●	● ●	●	●
Aquamarinblau	●	●	●			
Lifestyleblau	●	●	●			
Schwarz	●	●	●	● ●	●	●
Brillant-Lackierung¹						
Magmarot	●	●	●	●	●	●
Zwei-Schicht-Metallic-Lackierungen¹						
Frostblau	●	●	●	●	●	●
Karibikblau	●	●	●	●	●	●
Rauchgrau	●	●	●	● ●	●	●
Zwei-Schicht-Mineral-Effekt-Lackierungen¹						
Marseillerot	●	●	●			
Spektralblau	●	●	●			

¹ Gegen Mehrpreis.

² Nur für 3türigen Joy.

OPEL QUALITÄT IN TECHNIK UND SERVICE.



OPEL
ASSISTANCE

SICHER UND MOBIL!



Qualität heißt bei Opel weit mehr als technisch erstklassige Fahrzeuge. Mit umfassenden Serviceleistungen rund um jeden Opel garantieren wir unseren Kundinnen und Kunden auch nach dem Kauf unseren hohen Qualitätsstandard.

FINANZIERUNGSANGEBOTE.

Die Opel Bank bietet Ihnen auf Basis interessanter Finanzierungsangebote Ihre Finanzierung nach Maß. Und dieses Maß legen Sie bei Ihrem Auto ganz allein fest – nach Ihren persönlichen Anforderungen. Fragen Sie Ihren Opel Händler.

LEASINGANGEBOTE.

Z. B. über Opel Leasing können Sie Ihren Opel auch leasen. Leasing paßt sich Ihren finanziellen Bedürfnissen und Möglichkeiten an, denn z. B. nach einer Mietsonderzahlung zahlen Sie nur noch für die Nutzung Ihres Fahrzeugs – mit niedrigen Monatsraten während der Vertragszeit. Damit bleiben Sie finanziell flexibel. Ihr Opel Händler berät Sie gerne.

VERSICHERUNGSSERVICE.

Der Opel Händler-Versicherungsdienst (OVD) rundet das Opel Leistungspaket ab. Wir bieten dem Opel Kunden alle Versicherungen rund um das Auto an. Außerdem regeln wir Versicherungsfälle schnell und bequem. Damit Sie rund um die Uhr sorglos fahren können. Im In- und Ausland.

NEUWAGENGARANTIE.

1 Jahr Opel Neuwagengarantie. Diese Garantie gilt für alle Opel Neufahrzeuge für 12 Monate ab Erstzulassungsdatum – ohne Kilometerbegrenzung.

MAJOR GUARD.

Mit dieser 2jährigen Reparaturkosten-Versicherung verlängern Sie die Garantiezeit für Ihren Neuwagen auf insgesamt 3 Jahre. Fragen Sie Ihren Opel Händler.

OPEL ASSISTANCE.

Mit der Opel Assistance erhalten alle Opel Neufahrzeuge eine 1jährige Mobilitätsgarantie. Sie gewährleistet Ihnen ab Datum der Erstzulassung für ein Jahr eine sofortige, unbürokratische und kostenlose Pannenhilfe.

Ein Anruf – gebührenfrei – bei einem Opel Assistance Center genügt, und schon steht Ihnen unser Serviceteam mit Rat und Tat zur Seite. Rund um die Uhr. In 31 Ländern. Bei mechanischen und technischen Problemen, bei Reifenpanne, aber auch bei Kraftstoffverlust, Batterieausfall oder bei abgebrochenen Autoschlüsseln.

Sollte die Schadensbehebung nicht am Tag des Auftretens möglich sein, wird Ihnen selbstverständlich ein Leihwagen gestellt oder für die Weiter- bzw. Heimreise per Bahn oder Flugzeug oder auch für eine Hotelunterbringung gesorgt. Einzelheiten zu den hier beschriebenen Leistungen sowie die Telefonnummern der Opel Assistance Center finden Sie im Inspektionsscheckheft.

6 JAHRE GARANTIE GEGEN DURCHROSTUNG.

Opel gibt Ihnen die sichere Langzeitgarantie gegen Durchrostung. Voraussetzung: Sie lassen Ihren Wagen gemäß Inspektionsscheckheft warten und alle nötigen Inspektionen durchführen.

3 JAHRE GARANTIE FÜR OPEL STARTERBATTERIE.

Mit der 3-Jahres-Garantie für jede neue, aber auch jede später eingebaute Original Opel Batterie gibt es auch im dicksten Winter keine Probleme mehr.

1 JAHR OPEL GEWÄHRLEISTUNG FÜR ORIGINAL OPEL TEILE UND ZUBEHÖR.

Die Opel Vertragspartner geben Ihnen für Original Opel Teile und Zubehör 1 Jahr Gewährleistung. Natürlich ohne Kilometerbegrenzung. Aus- und Einbau eingeschlossen, sofern er in einer Opel Vertragswerkstatt erfolgt.

TEILE- UND ZUBEHÖRSERVICE.

Alles, was Ihren Opel noch praktischer, komfortabler oder auch individueller macht, gibt es im Opel Shop bei Ihrem Opel Händler. Fragen Sie Ihren Opel Händler, er berät Sie gern.

EUROPAWEITER KUNDENSERVICE.

In ganz Europa stehen mehr als 7 200 Opel Servicebetriebe bereit, um Sie individuell, fach- und termingerecht zu betreuen. Zu dem guten Service gehört auch, daß Ihnen bis ins Detail erklärt wird, was warum instand gesetzt und wie es in Rechnung gestellt wurde.