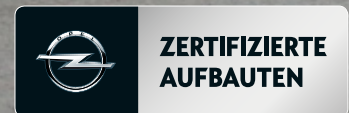


OPEL MOVANO

KOFFERAUFBAU



Abb. zeigt Sonderausstattungen.



LEICHTBAU-KOFFERAUFBAU VON SPIER

PRODUKTDDETAILS UND VORTEILE

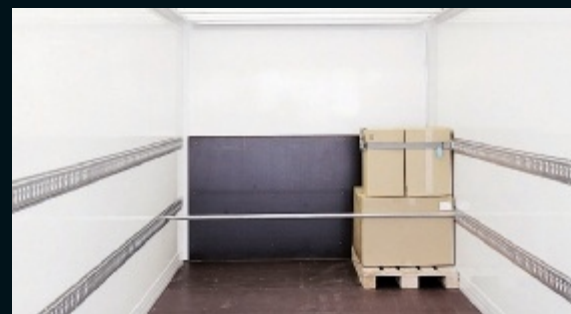
- nutzlastoptimierter Trockenfracht-Kofferaufbau in Leichtbauweise
- durch geringeres Gewicht ökologische sowie ökonomische Vorteile
- einteilige Dachrahmenprofile in Aeroform-Design für optimale Stabilität und verringerten c_w -Wert
- Bodenrahmenprofil mit integriertem Palettenanfahrtschutz schützt die Wände vor Beschädigungen
- einteilige Leichtbauwände mit GFK-Oberflächen als ideale Grundlage für attraktive Werbebeschriftungen
- GFK-Dach vollflächig lichtdurchlässig für einen hellen Ladeinnenraum

SERIENAUSSTATTUNG

- **Wandelemente:** Leichtbauplatten in aerodynamischen Aluminiumrahmen, Aluminiumsockelscheuerleiste im Bodenrahmen integriert
- **Dach:** GFK-Dach in weiß-transluzenter Ausführung
- **zwei Heckausführungen zur Wahl:**
 - Variante Tür: verzinkter Stahlheckrahmen mit doppelflügeliger Leichtmetallhecktür, 270 Grad öffnend, rechter und linker Türflügel mit je einem innenliegenden Drehstangenverschluss, Türhalter an beiden Seitenwänden
 - Variante Ladebordwand: verzinkter Stahlheckrahmen mit Ladebordwand und Ausstellklappe, Ladebordwand mit ca. 1.600 mm hoher Aluminiumplattform, zwei Abrollicherungen, Tragkraft 500 kg bei 600 mm Lastabstand
- **Unterbau:** Längs- und Querträger aus feuerverzinktem Stahl
- **Ladeboden:** Mehrschichtspezialbodenplatten aus Birke
- **Ladungssicherung:** eine Zurrschiene nach Wahl
- **Elektrik:** ein Strahler im Heckrahmen mit Schalter im Fahrerhaus
- **Lackierung:** Unterbau verzinkt, Aufbau ab Werk im Farbton Arktikweiß eingefärbt
- **Zubehör:** Kunststoffkotflügel mit Schmutzfängern

SONDERAUSSTATTUNGEN

Sonderausstattungen für unterschiedlichste Branchenanforderungen und Ladegüter auf Anfrage.



FAHRZEUGBASIS OPEL MOVANO

Fahrzeugtyp:	Opel Movano
Radstand:	4.332 mm
zulässiges Gesamtgewicht:	3.500 kg
Grundmodell:	L3H1
Zusteuern:	Ausrüsternr. DES087

AUFBAUABMESSUNGEN (INNEN)

Aufbaulänge (mm)	Aufbaubreite (mm)	Aufbauhöhe (mm)	Portalbreite (mm)	Portalhöhe (mm)
ca. 4.050	ca. 2.050	ca. 2.100	ca. 1.950	ca. 2.060

Irrtum und technische Änderungen vorbehalten. Abbildungen können Sonderausstattungen enthalten. Stand: August 2016