

VECTRA V6



McCANN-ERICKSON



Die Abbildungen in diesem Prospekt enthalten teilweise auch Sonderausstattungen, die nicht zum serienmäßigen Lieferumfang gehören.

Der Inhalt entspricht dem Stand bei Drucklegung (2/93). Wir behalten uns Änderungen von Konstruktion und Ausstattung vor. Druckfarben geben den wirklichen Farbton nur annähernd wieder. Gezeigte Sonderausstattungen gegen Mehrpreis. Außerhalb der Bundesrepublik Deutschland können Angebot, Technik und Ausstattung unserer Fahrzeuge abweichen. Bitte informieren Sie sich über die genaue Ausstattung unserer Fahrzeuge bei Ihrem Opel Partner.
ADAM OPEL AG, Rüsselsheim

2/93 - 100/1 Best.-Nr.: 03013 Auf umweltfreundlichem, chlorfreiem Papier gedruckt.

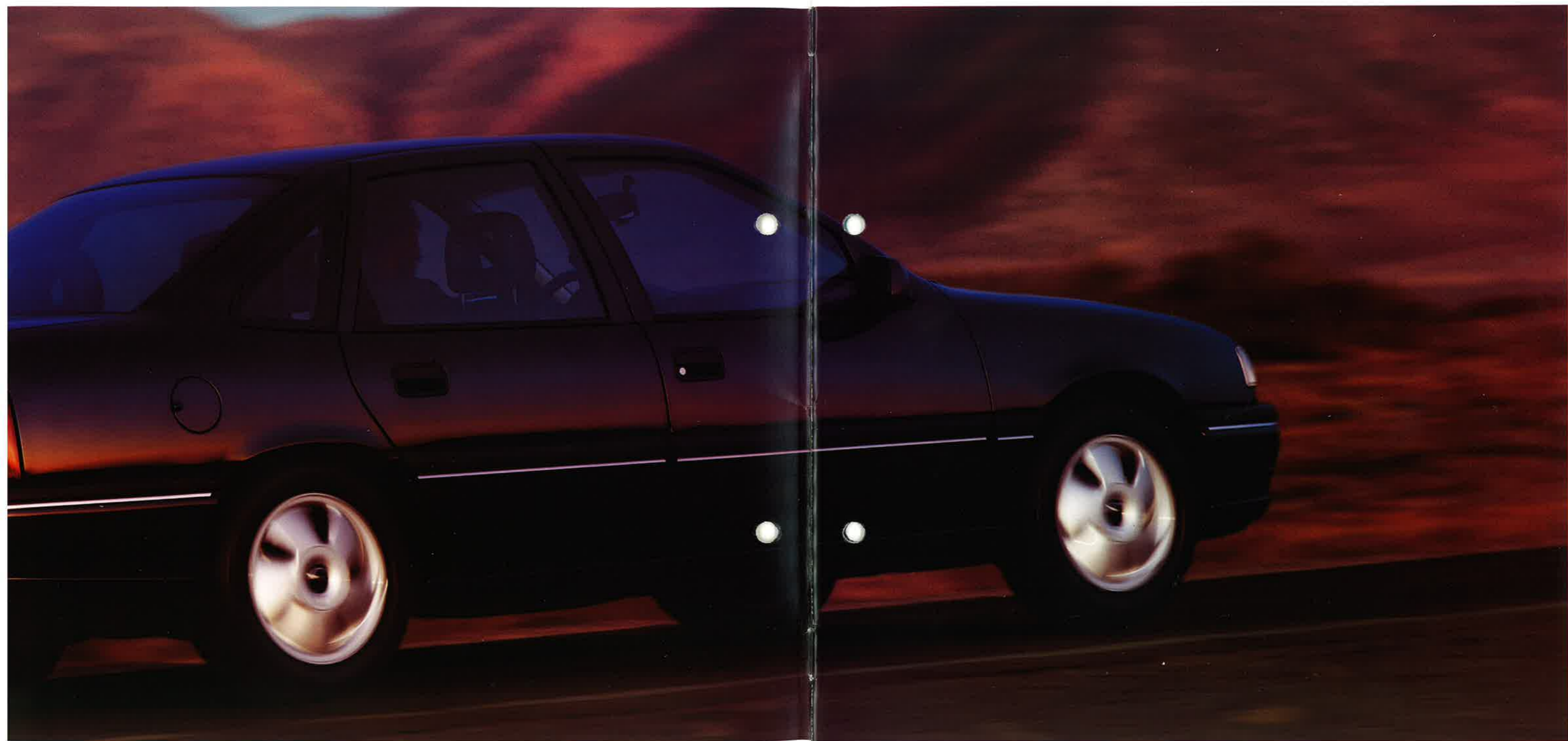
OPEL 

OPEL 

DER NEUE VECTRA V6. DIE FASZINATION DES TOP-MODELLS.

Der neue, souveräne Auftritt einer eleganten Limousine: Vectra V6. Sein Komfort macht ihn zum Erlebnis. Sein überlegener Sechszylinder sorgt für kraftvollen Antrieb, komfortables Handling und höchste Laufkultur. Auf Langstrecken ebenso wie im Stadtverkehr, wo der neue Vectra V6 seine Wendigkeit unter Beweis stellt. Die umfassende Sicherheitsausstattung – Opel Full Size Airbag auf der Fahrerseite und ABS sind selbstverständlich serienmäßig –, innovative Motorentechnik, außerordentliche Wirtschaftlichkeit und die komfortable Serienausstattung machen den neuen Vectra V6 zum faszinierenden Top-Modell.





DER NEUE ECOTEC-V6-MOTOR IM VECTRA V6. HIGH-TECH FÜR HOHE LAUFKULTUR.

Intelligente Technik macht es möglich, im neuen Vectra V6 den Fahrgehalt eines Sechszylinders zu erleben. Opel Ingenieure haben einen extrem kompakten, neuen 6-Zylinder-Motor konstruiert. Er ist temperamentvoll und kultiviert. Aus 2,5 Litern Hubraum holt er schon bei niedrigen Drehzahlen hohe Durchzugskraft. Kraft, die in kritischen Situationen Ihr Plus an aktiver Sicherheit ist.



Die neue Bosch-Motronic M 2.8 optimiert Durchzugskraft und Kraftstoffverbrauch. Dadurch glänzt der neue Vectra V6 mit ausgezeichneten Verbrauchswerten: Mit einem Verbrauch von 8,8 Litern ist er der Wirtschaftlichste seiner Leistungsklasse. Die innovative Charakteristik dieses Sechszylinders harmonisiert hervorragend sowohl mit dem wirtschaftlichen 5-Gang-Getriebe als auch mit der elektronisch gesteuerten Opel 4-Gang-Automatik.



24 Ventile, 2.5l,
125 kW (170 PS):
optimale Laufruhe
in allen Drehzahl-

bereichen, niedrige
Abgaswerte, hohe
Wirtschaftlichkeit.

DER NEUE VECTRA V6. MEHR KOMFORT FÜR ANSPRUCHSVOLLES FAHREN.

Reisen im neuen Vectra V6 – ein besonderes Gefühl in einem besonderen Auto. Anspruchsvolle entdecken, daß Komfort und Bequemlichkeit bis ins Detail die Hauptrolle spielen. Ergonomisch geformte Sitze mit individuell einstellbaren Lendenwirbelstützen gehören genauso dazu wie höhenverstellbarer Fahrersitz, 4-Speichen-Lederlenkrad, Servolenkung und Zentralverriegelung. Serienmäßig



sind aber auch das Grundig Stereo-Cassetten-Radio „SC 303“ mit automatischer Antenne, Wärmeschutzverglasung, elektrisch einstellbare und beheizbare Außenspiegel und das ausgezeichnete Heizungs- und Belüftungssystem.



Das hochwertige Lederinterieur ist aus feinem, weichem Nappaleder. Sorgfältig ausgewählt, aufwendig verarbeitet. Kombinierte Warn- und Einstiegsleuchten in den Vordertüren warnen vor der offenstehenden Wagentür und beleuchten andererseits den Einstiegsbereich. Lederausstattung mit kombinierten Warn- und Einstiegsleuchten und elektrische Fensterheber vorn sind Sonderausstattung.

DER NEUE VECTRA V6. EINE GROSSZÜGIGE EINLADUNG FÜR MITREISENDE.

Wie entspannt Sie im neuen Vectra V6 reisen, sollten Sie einmal aus der Perspektive der Mitreisenden testen. Im Fond können Sie es sich nämlich richtig bequem machen. Beine ausstrecken, behaglich zurücklehnen. Dann spüren Kopf, Nacken und Rücken den besonderen Sitzkomfort. Gerade auch bei langen Fahrten. Kopfstützen, Leseleuchten und Fußraumheizung sind im Fond serienmäßig.



Der asymmetrisch geteilte, umklappbare Rücksitz mit praktischer Durchladeeinrichtung.

DER NEUE VECTRA V6. IM DIALOG MIT INTELLIGENTER TECHNIK.

Übersichtlichkeit und Ergonomie – das Cockpit des neuen Vectra V6 bietet die besten Voraussetzungen, um im Verkehrsgeschehen blitzschnell und richtig zu reagieren. Alle Bedienelemente sind auf der zum Fahrer geneigten Instrumententafel gut erreichbar. Die Instrumente sind übersichtlich und nach dem Durchleuchtprinzip gleichmäßig ausgeleuchtet. Grundig Stereo-Cassetten-Radio „SC 303“, Automatik-Antenne und sechs Lautsprecher sind serienmäßig. Zusätzlich kann der neue Vectra V6 mit einem Autotelefon ausgerüstet werden.



Serienmäßig im neuen Vectra V6: Drehzahlmesser, Quarzuhr, abschließbares, beleuchtetes Handschuhfach,

beleuchtete Make-up-Spiegel in beiden Sonnenblenden, Innenbeleuchtung mit Ausschaltverzögerung und Leseleuchten vorn und hinten. Radio „SC 804“ und elek-

trische Fensterheber vorn sind Sonderausstattung. Die Abbildung zeigt nachträglich eingebautes Telefon.

DER NEUE VECTRA V6. DIE ELEGANZ. DIE TECHNIK. DIE FASZINATION.

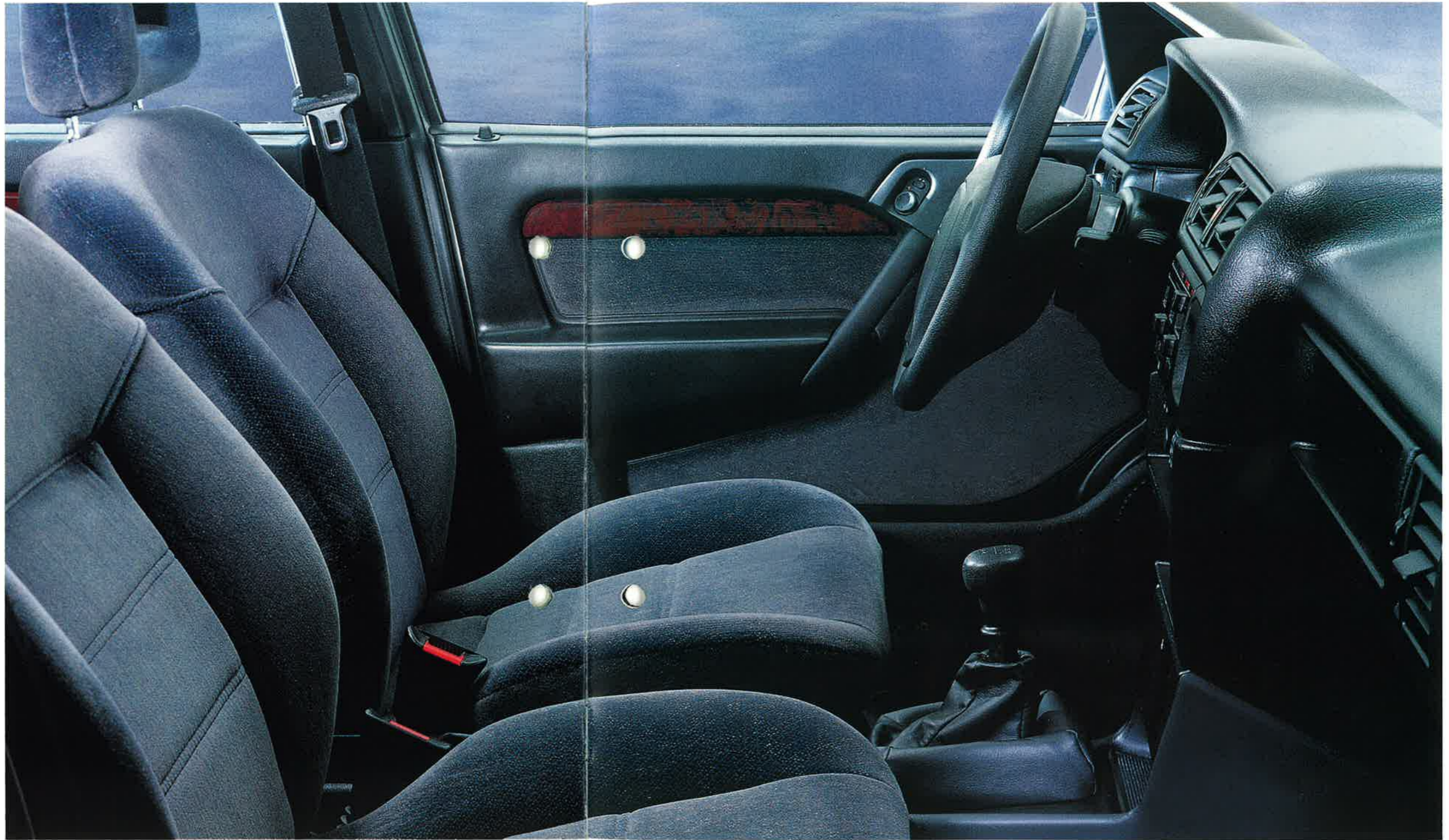
Hervorragende Laufkultur und souveränes Fahrverhalten – so erleben Sie den neuen Vectra V6 auf der Straße. Sicher und ruhig steuern Sie die Kraft des durchzugsstarken 24-Ventilers. Spritzig im Antrieb, zügig auf langen Strecken, mit spontan verfügbaren Kraftreserven beim Überholen. Auch bei höheren Drehzahlen behält der Ecotec-V6 seine Laufruhe und setzt seine Dynamik kultiviert ein.



*Serienmäßig:
Stahlräder, 6 Jx13,
mit Radabdeckungen.*

DER NEUE VECTRA V6. EINE VOLLENDETE KOMPOSITION.

Eine anspruchsvolle Innenraumgestaltung, die zum eleganten Auftritt des neuen Vectra V6 paßt. Vornehmes Anthrazit ist die Grundfarbe des harmonisch komponierten Interieurs. Polster und Innentüren sind mit hochwertigem Veloursstoff verkleidet. Ein wichtiges Detail: Wurzelholzleisten in den Türverkleidungen, die edle Akzente setzen.

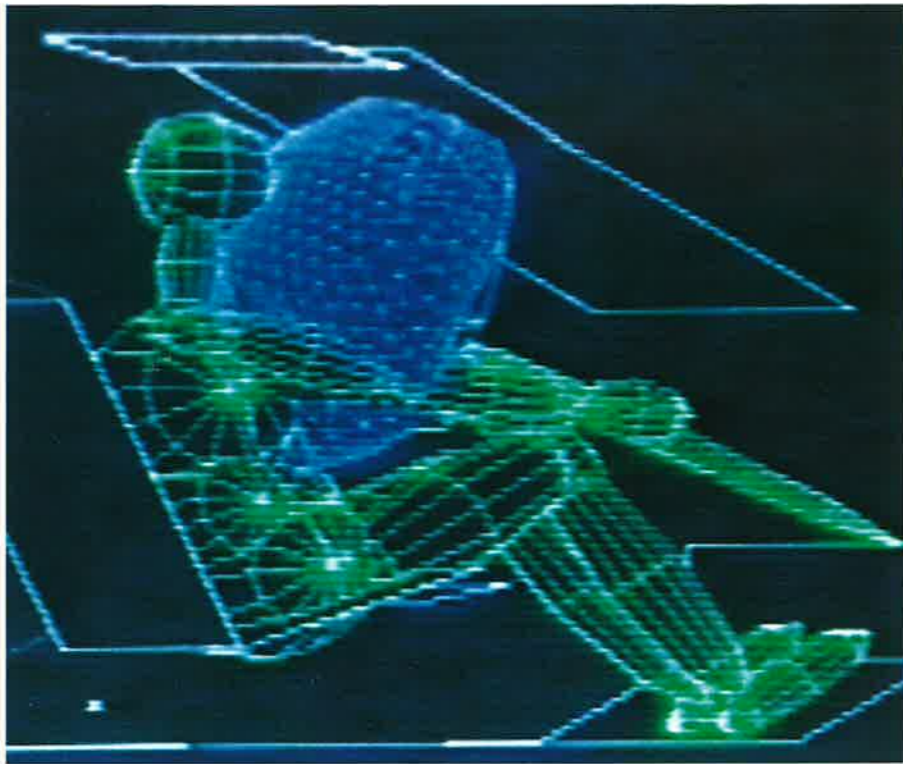


*Elegantes Design für
ein anspruchsvolles
Ambiente. Elektrische
Fensterheber vorn sind
Sonderausstattung.*

DER NEUE VECTRA V6. HIGH-TECH-SICHERHEIT. SERIENMÄSSIG.

Die Verbesserung der aktiven und passiven Sicherheitselemente war ein wichtiges Kriterium bei der Entwicklung und Produktion des neuen Vectra V6.

In einem Auto mit effektiven Sicherheitssystemen zu fahren ist ein beruhigendes Gefühl. Wer sich heute für den neuen Vectra V6 entscheidet, trifft die richtige Wahl.



Computersimulation leistet wertvolle Hilfe dabei, den Opel Full Size Airbag optimal an das spezifische Crashverhalten des neuen Vectra V6 anzupassen.

Von der Auslösung bis zum weichen Auffangen des Fahrers durch den Opel Full Size Airbag des neuen Vectra V6 vergeht kaum mehr als eine Zehntelsekunde.



DAS VECTRA-AKTIVGURT-SYSTEM.

Es besteht aus je einem Gurt-schloßstraffer an den Vorder-sitzen, Sitzrampen sowie höhen-einstellbaren 3-Punkt-Sicherheitsgurten vorn und hinten. Bei einem Frontaufprall zieht dieses System den Becken- und Schultergurt sofort stramm. Die Gefahr eines Kopfaufpralls auf Lenkrad oder Instrumenten-tafel wird wesentlich reduziert. Die integrierten Sitzrampen verhindern bei einer Kollision das Wegtauchen unter dem Beckengurt.



Höheneinstellbare Sicherheitsgurte vorn. Blitzschnelles Straffen der Gurte schon bei einer Unfallschwere, die einem Maueraufprall mit 20 km/h entspricht.



Der zusammengefaltete Airbag im Pralltopf des Lenkrads.

DER OPEL FULL SIZE AIRBAG.

Der Opel Full Size Airbag bildet eine ideale Kombination mit dem Vectra-Aktivgurt-System. Sein Vorteil: Er ist fast doppelt so groß wie der „Euro-Airbag“. Der Opel Full Size Airbag ist im wahrsten Sinne des Wortes „maßgeschneidert“ für

den Vectra. Innerhalb der ersten 15 Millisekunden nach Eintritt der Verzögerung entscheidet die intelligente Logik, ob ausgelöst werden muß.

DAS VECTRA-RUNDUMSCHUTZ-SYSTEM.

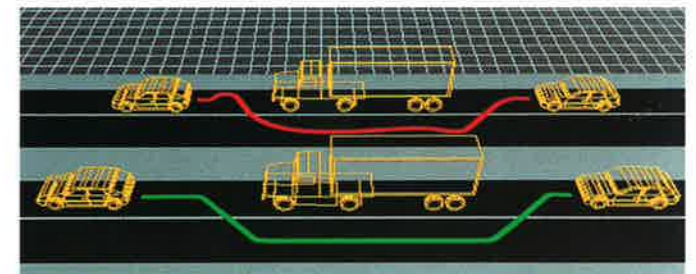
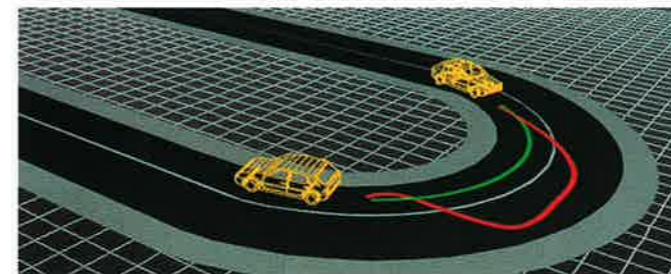
Das Vectra-Rundumschutz-System für verbesserten Insassenschutz besteht aus einer Kombination von integrierten Doppel-Stahlrohrverstärkungen in den Seitentüren und energieabsorbierenden Aufprallzonen vorn und hinten. Zusätzlich schützen verstärkte Seitenschweller und Fenstersäulen. Bei einem seitlichen Aufprall eines anderen



Fahrzeugs wird dieses durch den „Leitplanken-Effekt“ abgelenkt, und durch den versteiften Türverbund wird die Verformung nach innen reduziert.

Die integrierte Doppel-Stahlrohrverstärkung in den

Seitentüren für verbesserten Insassenschutz bei den meisten seitlichen Kollisionen.



DAS VECTRA-FAHR SICHERHEITS-SYSTEM.

Aktive Sicherheitskomponenten im Auto helfen, Unfälle zu vermeiden. Eine der wichtigsten: ABS ist im neuen Vectra V6 selbstverständlich serienmäßig. ABS verhindert beim Bremsen elektronisch das Blockieren der Räder und damit auch das Ausbrechen aus der Spur. Einen zusätzlichen Beitrag zur aktiven

Sicherheit bietet beim neuen Vectra V6 das Electronic Traction Control (ETC). ETC ermöglicht problemloses Beschleunigen auch in Kurven, beim Überholen und erhöhte Fahrstabilität bei Nässe und Schnee. Sensoren ermitteln die Schlupf- und Radbeschleunigungswerte der Antriebsräder. Das Steuergerät errechnet, wie stark die Motorleistung reduziert werden muß, damit beide Antriebsräder voll greifen.

Aktives Fahren wird durch das im neuen Vectra V6 serienmäßige Electronic Traction Control (ETC) auch bei komplizierten Straßenverhältnissen noch kalkulierbar und sicher.

DER NEUE ECOTEC-V6. DIE RESONANZ DER PRESSE.

Mit begeisterten Kommentaren reagierte die Fachpresse auf die Einführung des neuen Opel Vectra V6 mit Ecotec-V6-Motor.

„Ein High-Tech-Kompakt-Kraftwerk von 2,5 Liter Hubraum mit vier Nockenwellen, einem Spreizwinkel für die beiden Zylinderreihen, den vorher noch kein Autohersteller gewagt hat, und dazu eine elektronische Motorsteuerung, die offenbar mehr kann als die meisten Systeme in Konkurrenzfabrikaten.“

„Frankfurter Allgemeine Zeitung“
vom 13.10.1992

„Er ist ein Kind der neuen Zeit, die auch von kompakten Automobilen eine Kombination von Leistung und Laufkultur fordert, die bisher nur in der automobilen Oberklasse zu finden war.“

„VDI nachrichten“ vom 23.10.1992

„Mit der neuen V6-Baureihe plant Opel die Zukunft seiner Komfort-Motoren bis weit ins nächste Jahrtausend.“

„Auto & Technik“, 22/1992



Fahren Sie ihn selbst, den neuen Vectra V6, und testen Sie seine Laufkultur. Bei Ihrem freundlichen Opel Händler.